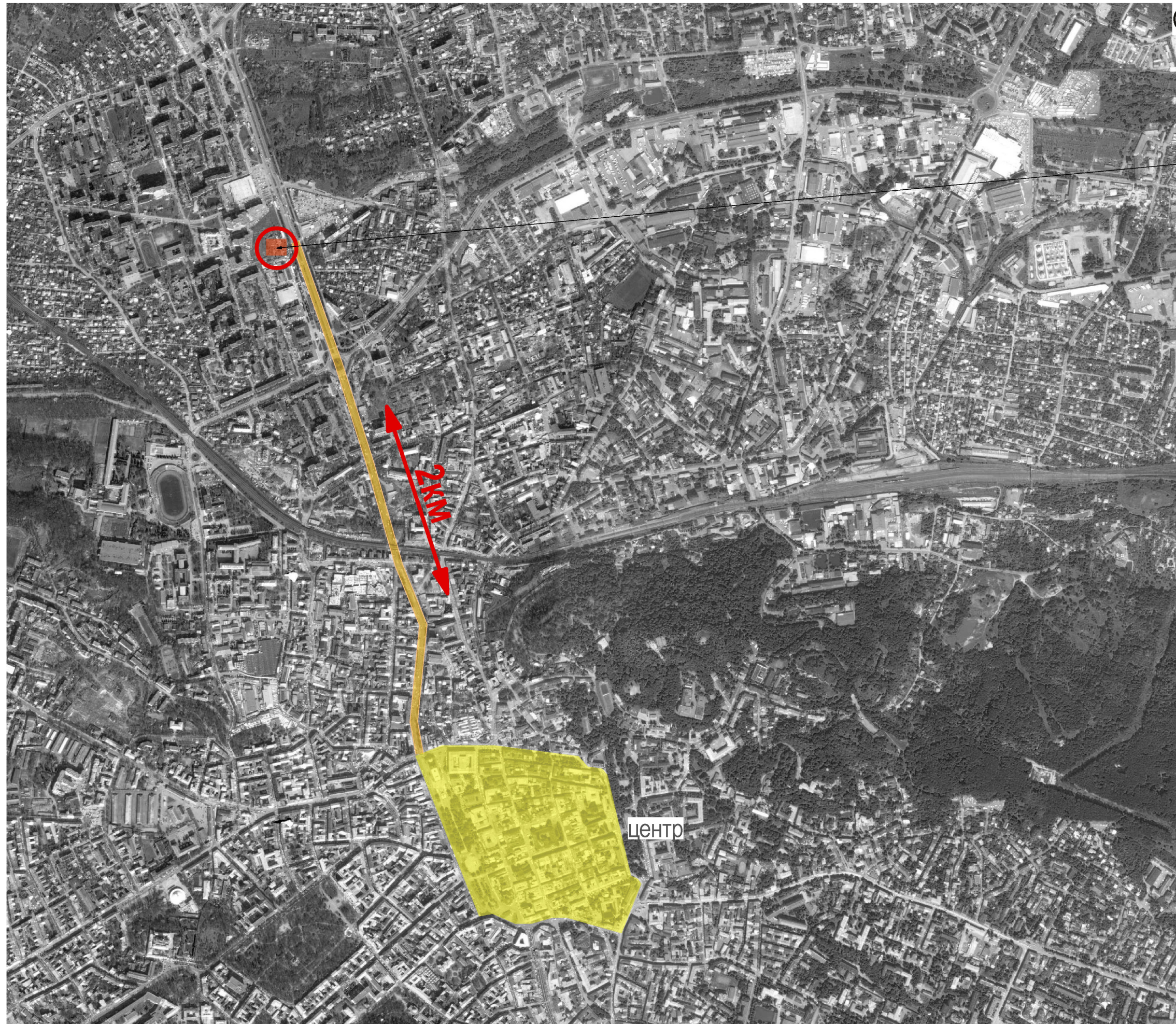
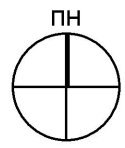


СИТУАЦІЙНА СХЕМА

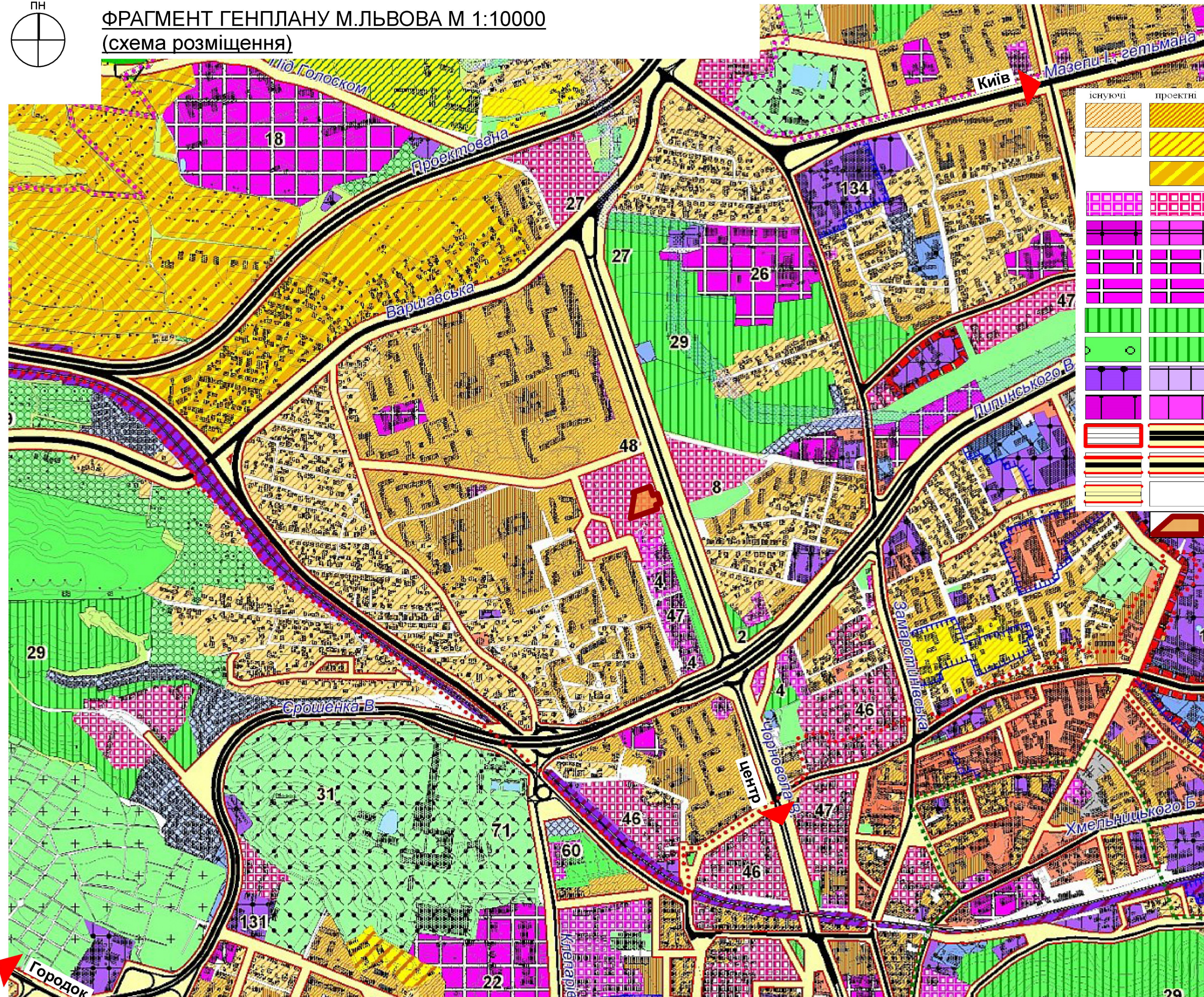


Територія проектування

ЦЕНТР



ФРАГМЕНТ ГЕНПЛАНУ М.ЛЬВОВА М 1:10000
(схема розміщення)

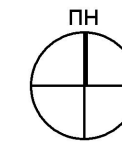


існуючі	проектні

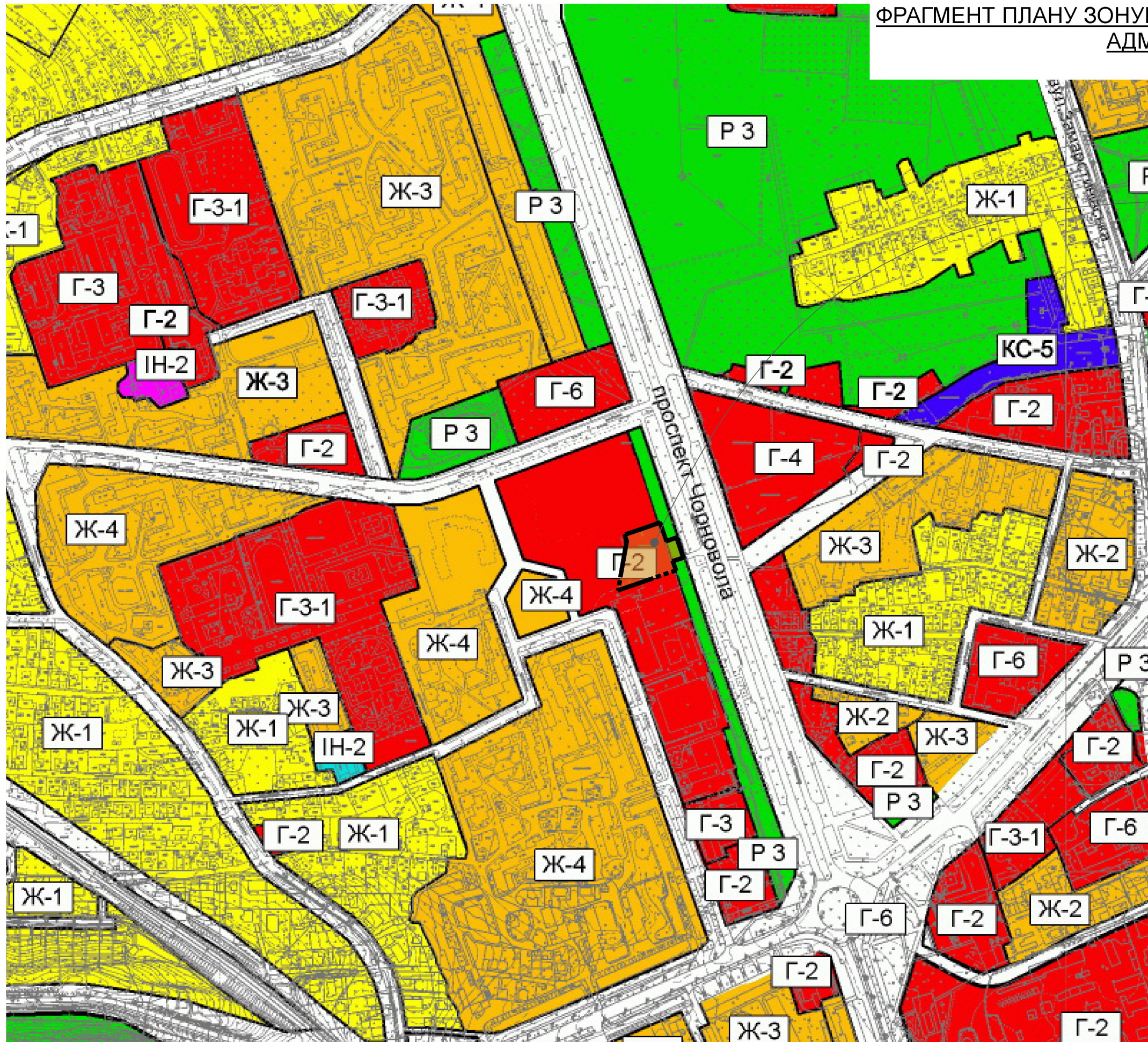
- УМОВНІ ПОЗНАЧЕННЯ:**
- Багатоповерхова житлова забудова
 - Малоповерхова житлова забудова
 - Житлова забудова змішаного характеру
 - Громадські центри, комплекси
 - Території об'єктів багатофункційного призначення
 - ВНЗ, технікуми, профтехучилища
 - Установи охорони здоров'я
 - Озелення загального користування
 - Лісопарки
 - Промислові підприємства
 - Об'єкти комерційно-виробничого призначення
 - Магістральні вулиці загальноміського значення
 - Магістральні вулиці районного значення
 - Вулиці та дороги місцевого значення
 - Територія проектування

- ЕКСПЛІКАЦІЯ:**
- 2. Районні адміністрації.
 - 4. Громадські установи, офіси.
 - 8. Театри, кінотеатри, палаци культури.
 - 27. Сакральні споруди.
 - 29. Міські та районні парки.
 - 47. Універмаги, універсами, торгові центри.
 - 48. Супермаркети "Арсен".

ФРАГМЕНТ ПЛАНУ ЗОНУВАННЯ ТЕРИТОРІЇ ШЕВЧЕНКІВСЬКОГО
 АДМІНІСТРАТИВНОГО РАЙОНУ м. ЛЬВОВА
 М 1:5 000



Ділянка проектування



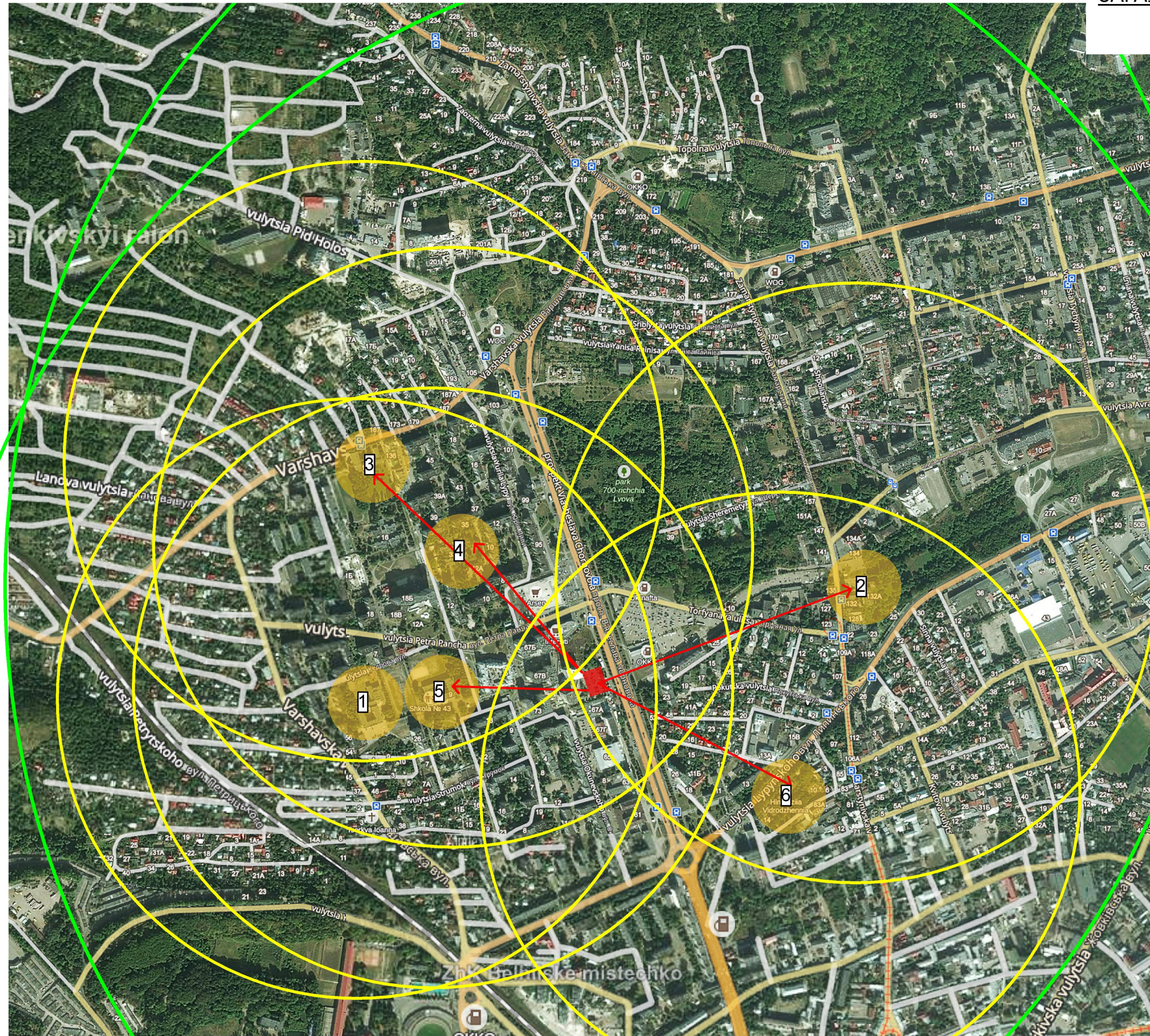
- Г-2 зона центру ділової та громадської діяльності районного значення (підцентри)
- Г-4 культурні та спортивні зони
- Г-6 торгівельні зони
- Ж-3 зона багатоповерхової житлової забудови (5-9 пов.)
- Ж-4 зона багатоповерхової житлової забудови (9-16 пов.)
- Р-3 зона озеленених територій загального користування
- КС-5 зона розміщення об'єктів 5-го класу санітарної класифікації (С33 до 50м)

**СХЕМА ЗАБЕЗПЕЧЕННЯ
ЗАГАЛЬНООСВІТНІМИ НАВЧАЛЬНИМИ
ЗАКЛАДАМИ R=700м
R=2000м**

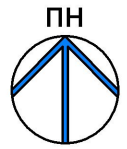
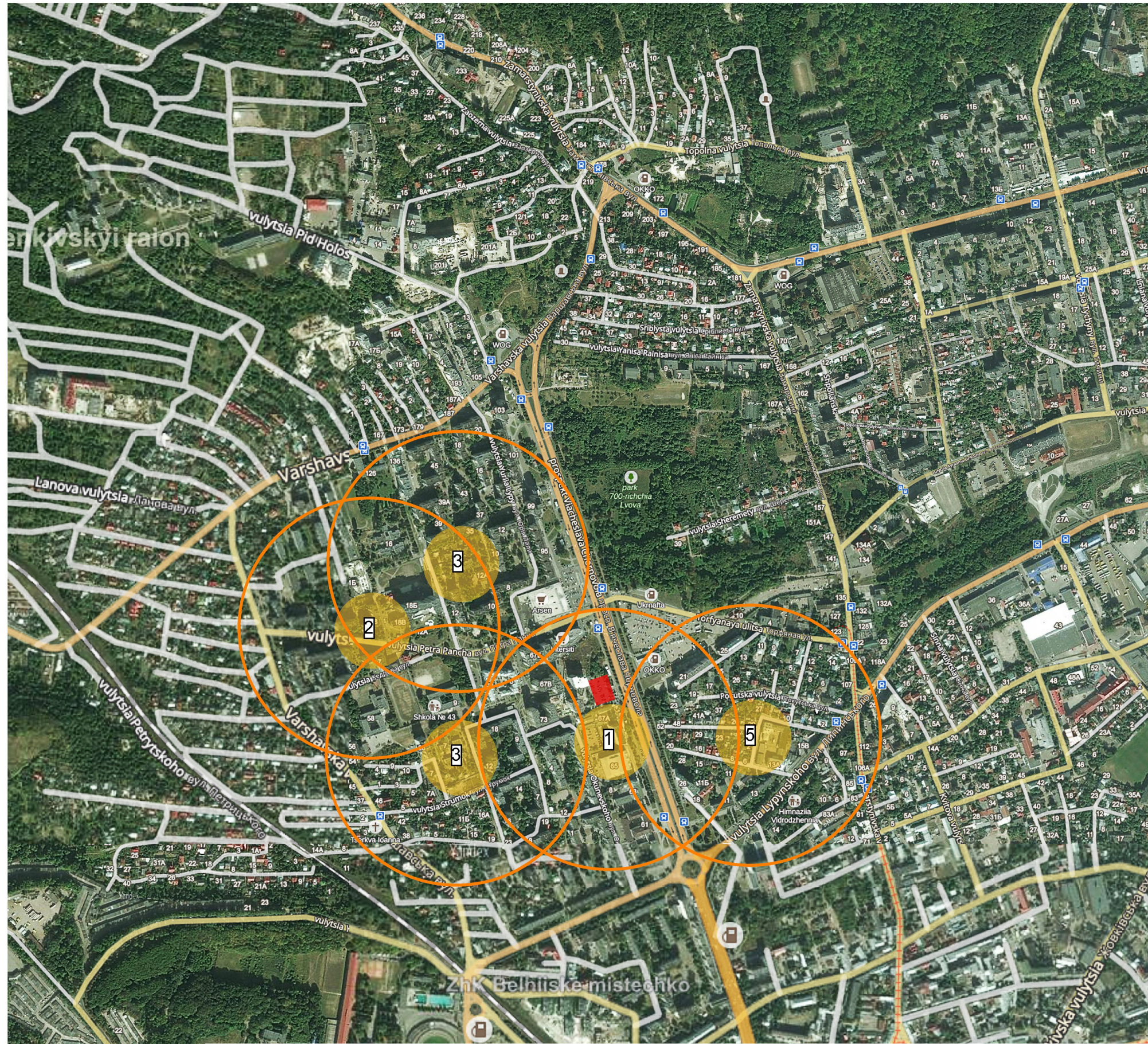


1. Середня загальноосвітня школа № 91.
2. Середня школа № 78 (місткість - 466; заповнено - 420).
3. Середня школа № 23 (місткість - 1000; заповнено - 965).
4. Приватна школа "Перспектива"
5. Середня школа № 43 (місткість - 980; заповнено - 705).
6. Приватна середня школа-гімназія "Відродження".

кількість вільних місць у школах (R=2000м) - 356 (при необхідності 50)



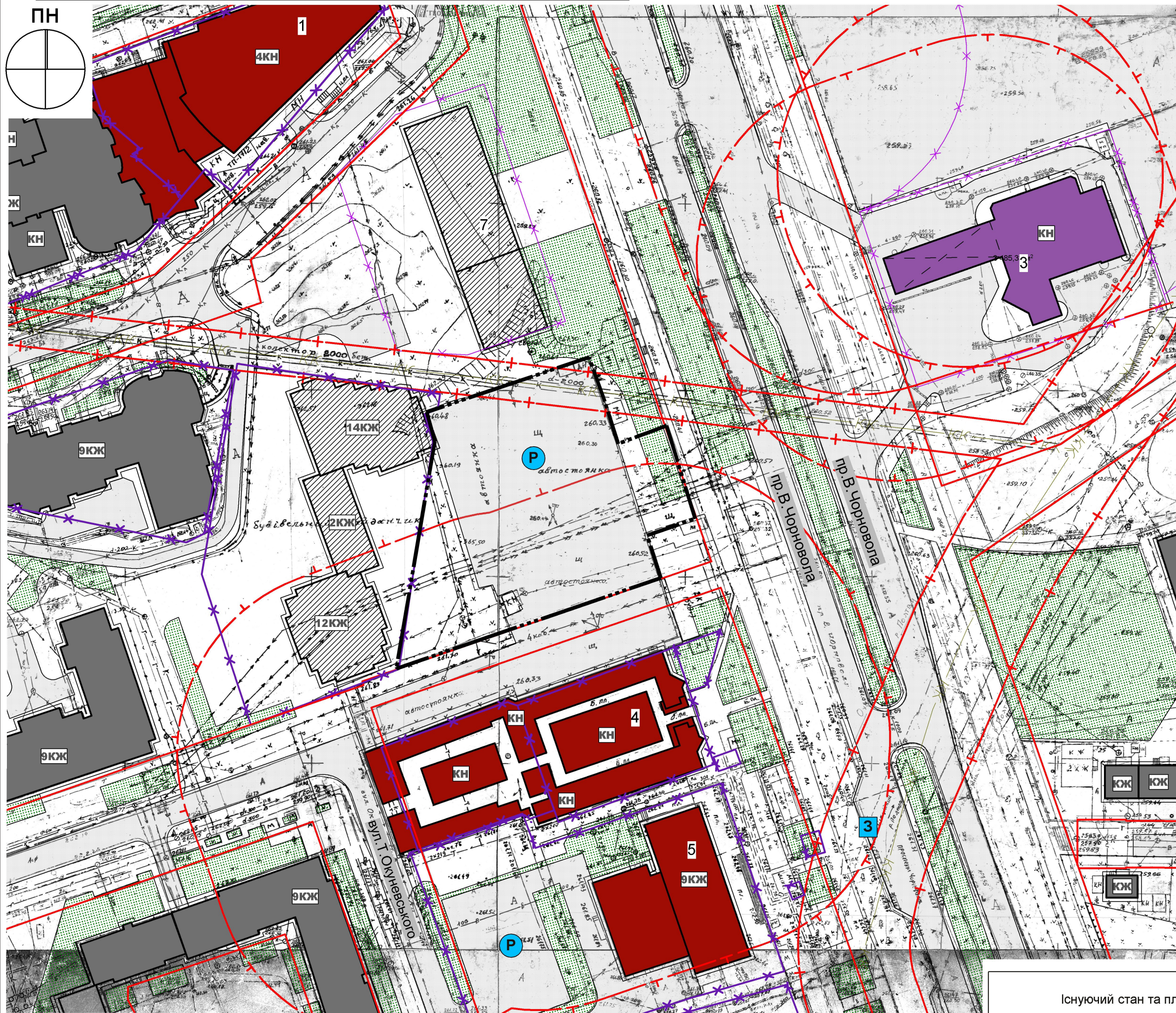
**СХЕМА ЗАБЕЗПЕЧЕННЯ ДИТЯЧИМИ
НАВЧАЛЬНИМИ ЗАКЛАДАМИ R=300М**



1. Дитячий садок Baby Club.
2. Львівська академія дошкільної освіти "Ладо" .
3. Дитячий садок №167.
4. Дитячий садок №57 .
5. Дитячий садок "Бєбітошка"

ІСНУЮЧИЙ СТАН ТА ПЛАНУВАЛЬНІ ОБМЕЖЕННЯ М 1:1000

ПН



1. Торговий центр "Інтерсіті"
2. Супермаркет "Арсен"
3. Автозаправочна станція
4. Ринок "Старий лицар"
5. Адміністративна будівля
6. Торговий комплекс "Ельдорадо"
7. Житлово-офісна будівля (проект)
8. Станція технічного обслуговування автомобілів

Умовні позначення

	межа МБР
	межі ділянок
	озеленення загального користування
	житлова забудова
	попередньо запроектована забудова
	громадська забудова
	нежитлова забудова
	вулиці та їх червоні лінії
	автостоянки
	зупинка громадського транспорту
	каналізаційні колектори
	охоронні зони інженерних мереж
	санітарно-захисні зони

ФОТОФІКСАЦІЯ ІСНУЮЧОГО СТАНУ

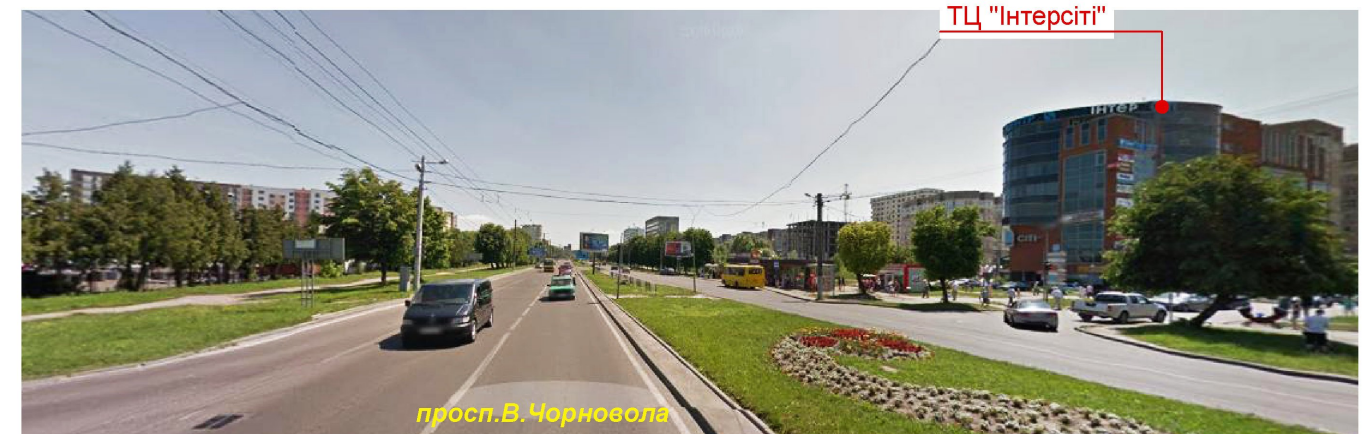
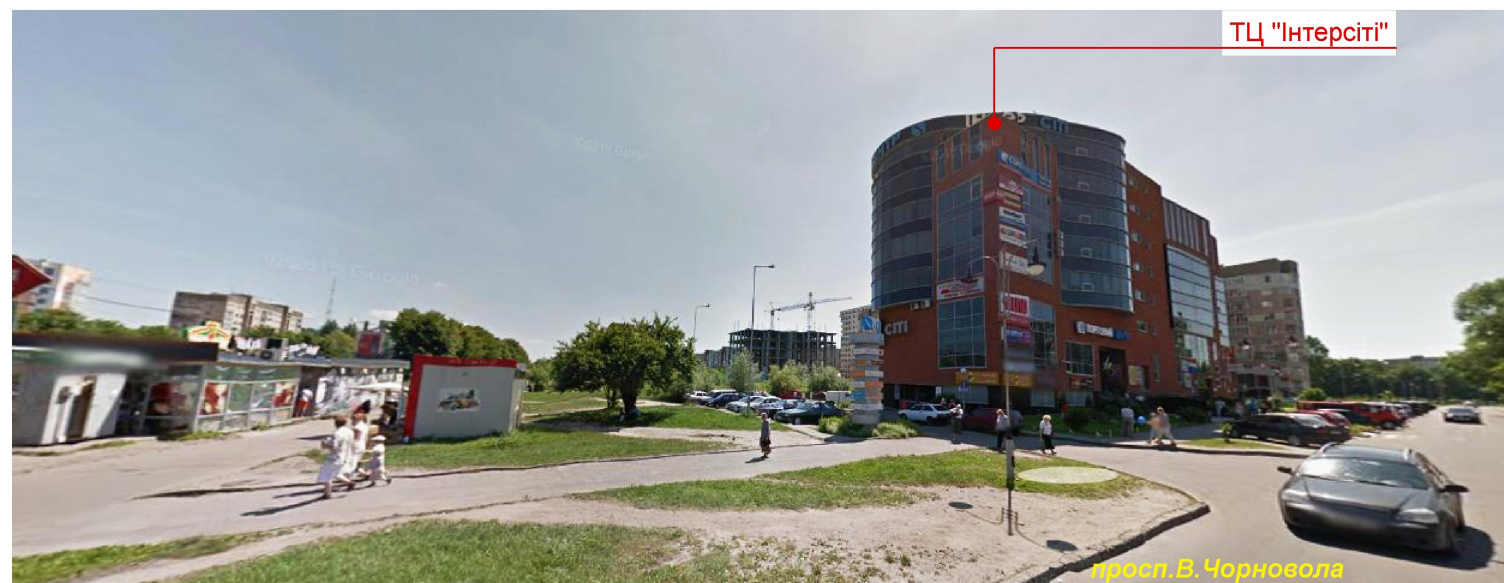
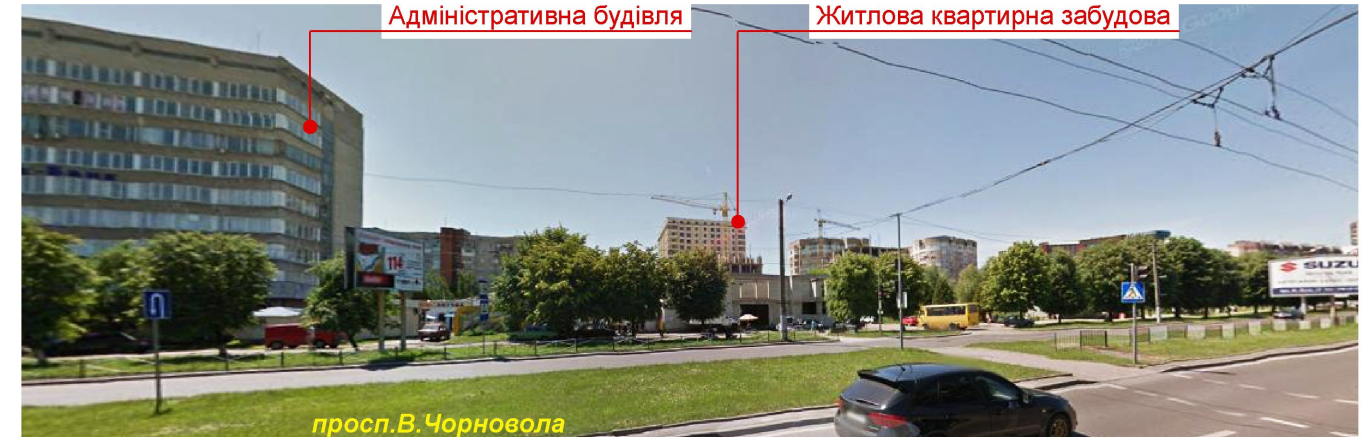
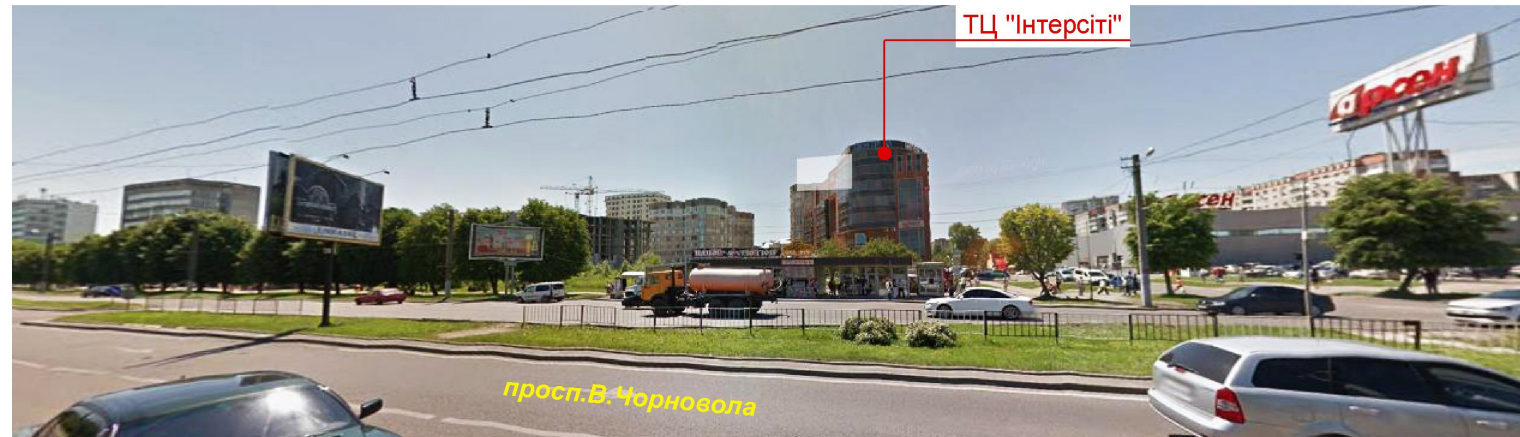
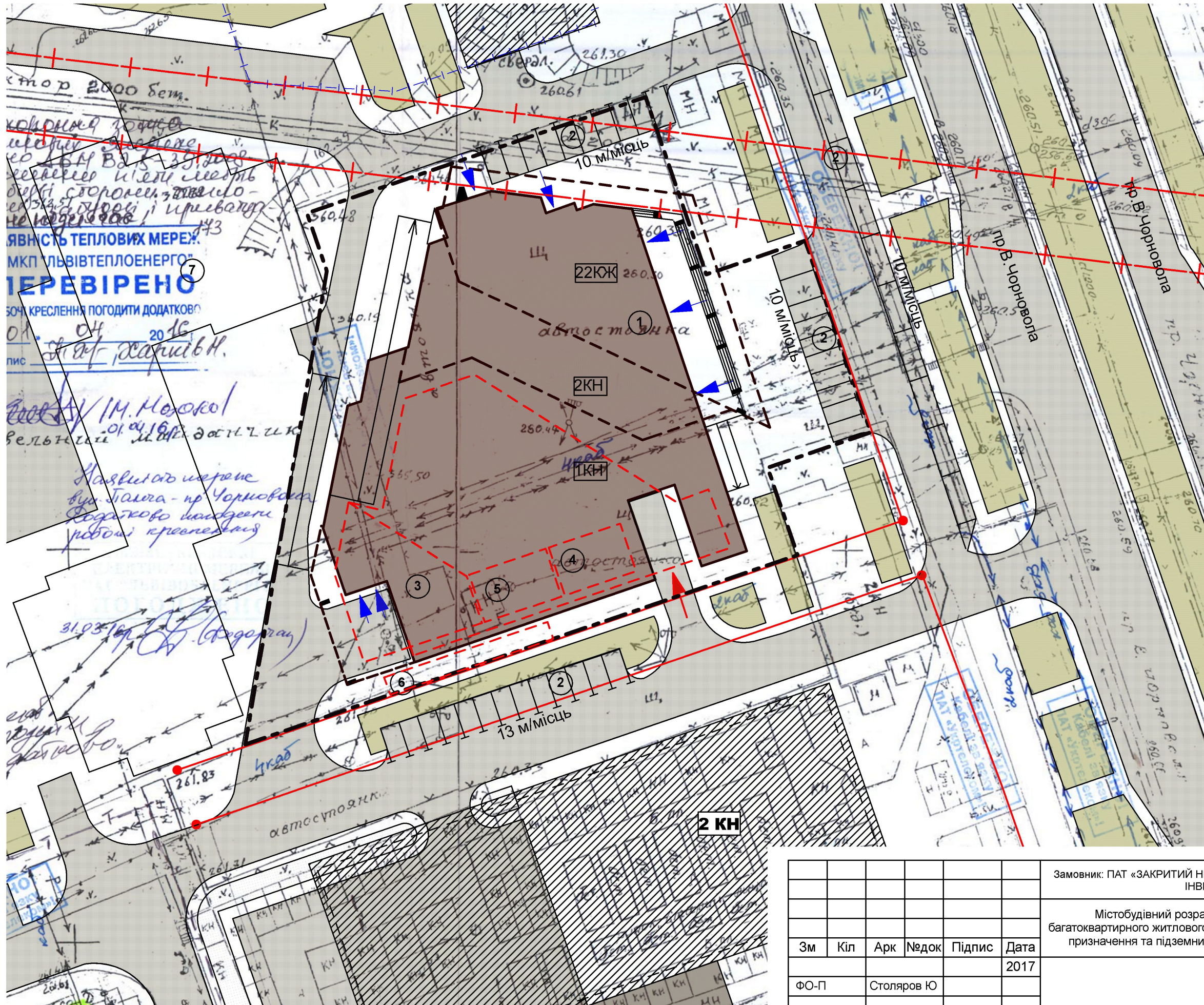


СХЕМА ГЕНПЛАНУ М 1:500



ЕКСПЛАКАЦІЯ:

1. Житловий будинок (22 пов.).
2. Автостоянка гостюва.
3. Дитячий майданчик.
4. Майданчик для відпочинку дорослого населення.
5. Майданчик для занять фізкультурою.
6. Госп.майданчик.
7. Будинок що будується.

УМОВНІ ПОЗНАЧЕННЯ:

- межа ділянки
- червоні лінії
- межа СЗС
- будівля, що проектується
- будівля, що існує
- автостоянка
- основні входи до будівлі
- в'їзди-виїзди підземного паркінгу

Зм	Кіл	Арк	Недок	Підпис	Дата
					2017
ФО-П		Столяров Ю			
Гол.арх.пр.		Столяров Ю			

Замовник: ПАТ «ЗАКРИТИЙ НЕДИВЕРСИФІКОВАНИЙ ВЕНЧУРНИЙ КОРПОРАТИВНИЙ ІНВЕСТИЦІЙНИЙ ФОНД «ГРАВІС»		
Містобудівний розрахунок з ескізом намірів забудови будівництва багатоквартирного житлового будинку з вбудованими приміщеннями громадського призначення та підземним паркінгом на просп. Чорновола, 67-б у м. Львові.		
Стадія	Аркуш	Аркушів
МБР	5	
Схема генплану М 1:500		Фізична особа-підприємець Столяров Ю.М. Архітектурно-планувальне бюро

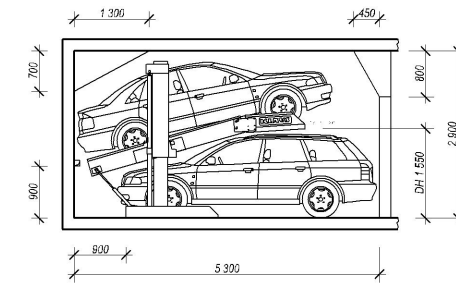
ПЛАН ПІДЗЕМНОГО ПАРКІНГУ М 1:350



ЕКСПЛІКАЦІЯ ПРИМІЩЕНЬ

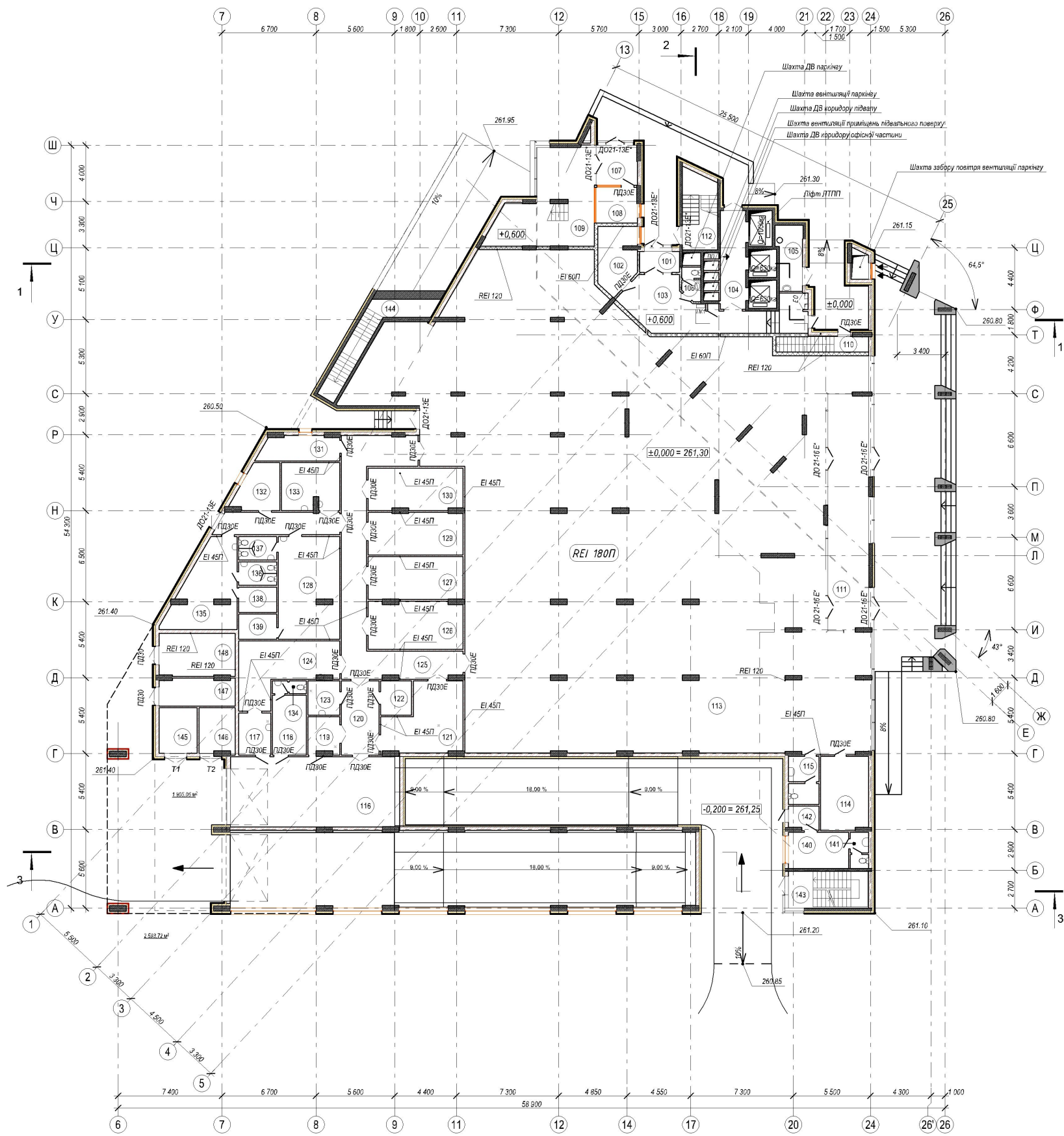
№	Найменування	Площа	Кат. приміщення
001	Сходи евакуаційні з підвалу	16,64	
002	Насосна ГПВ	34,92	
003	Венткамера паркінгу	63,20	
004	Щитова	12,01	
005	Венткамера димовидалення паркінгу	55,11	
006	Ліфтовий хол	6,21	
007	Евакуаційні сходи з паркінгу №1	14,37	
008	Евакуаційні сходи з паркінгу №2	14,30	
009	Насосна АПГ	37,31	
010	Резервуар АПГ	73,45	
011	Паркінг на 93 м/місяця	1 829,30	
		2 156,82	м ²

Поз. 1



Автор проектних пропозицій - ТОВ "Констрлайт"

ПЛАН 1 ПОВЕРХУ М 1:350

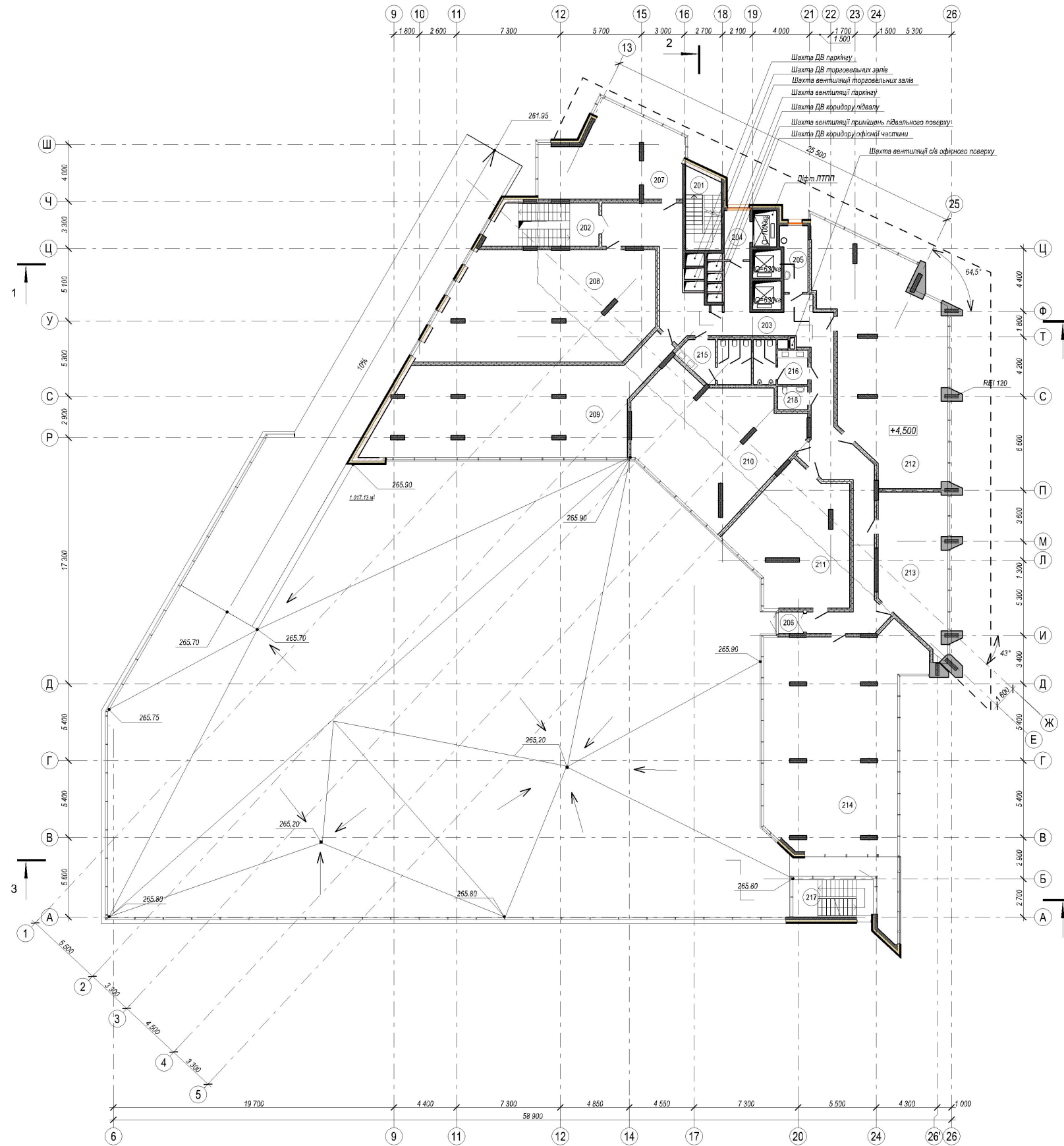


ЕКСПЛІКАЦІЯ ПРИМІЩЕНЬ

№	Найменування	Площа	Кат. приміщення
101	Тамбур житлової частини	4,63	
102	Кімната охорони	11,99	
103	Хол житлової частини	32,80	
104	Ліфтовий хол	12,65	
105	Сміттекамера	8,25	
106	Сміттекамера	2,95	
107	Тамбур офісної частини	7,53	
108	Кімната охорони	7,37	
109	Сходова клітина СК1	38,31	
110	Сходова клітина підвалу	7,41	
111	Тамбур	47,73	
112	Сходова клітина Н1	13,46	
113	Торговельні зали	881,73	
114	Кімната охорони торговельних залів	17,73	
115	Санвузол для МГН	7,31	
116	Завантажувальна	60,25	В П-Іа
117	Камера відходів	6,81	Д
118	Експедиція	10,31	В П-Іа
119	Комора та мийна тари	5,82	Д
120	Приміщення приймання товарів	14,20	В П-Іа
121	Приміщення холодильних камер	23,98	Д
122	Комора пакувальних матеріалів	5,37	В П-Іа
123	К.П.Р.	5,49	Д
124	Приміщення підготовки товару до продажу	24,40	В П-Іа
125	Коридор	66,45	
126	Комора продовольчих товарів	22,62	В П-Іа
127	Комора продовольчих товарів	20,55	В П-Іа
128	Жіноча роздягальня	31,48	В П-Іа
129	Комора продовольчих товарів	20,55	В П-Іа
130	Комора продовольчих товарів	19,96	В П-Іа
131	Адмін приміщення	9,72	В П-Іа
132	Адмін приміщення	9,49	В П-Іа
133	Кімната прийому їжі	13,73	Д
134	Санвузол	2,17	
135	Чоловіча роздягальня	24,68	В П-Іа
136	Санвузол	4,54	
137	Санвузол	4,54	
138	Душові	4,86	
139	Душові	4,86	
140	Кімната охорони	10,62	В П-Іа
141	Санвузол	3,22	
142	Тамбур	3,52	
143	Сходова клітина з паркінгу №1	14,94	
144	Сходова клітина з паркінгу №2	12,57	
145	ТП вбудоване. Т1	8,79	Д
146	ТП вбудоване. Т2	8,37	Д
147	ТП вбудоване. Ру 0,4	10,86	В
148	ТП вбудоване. Ру 0,6	16,45	В
		1 608,02 м²	

Автор проектних пропозицій - ТОВ "Констрлайт"

ПЛАН 2 ПОВЕРХУ М 1:350

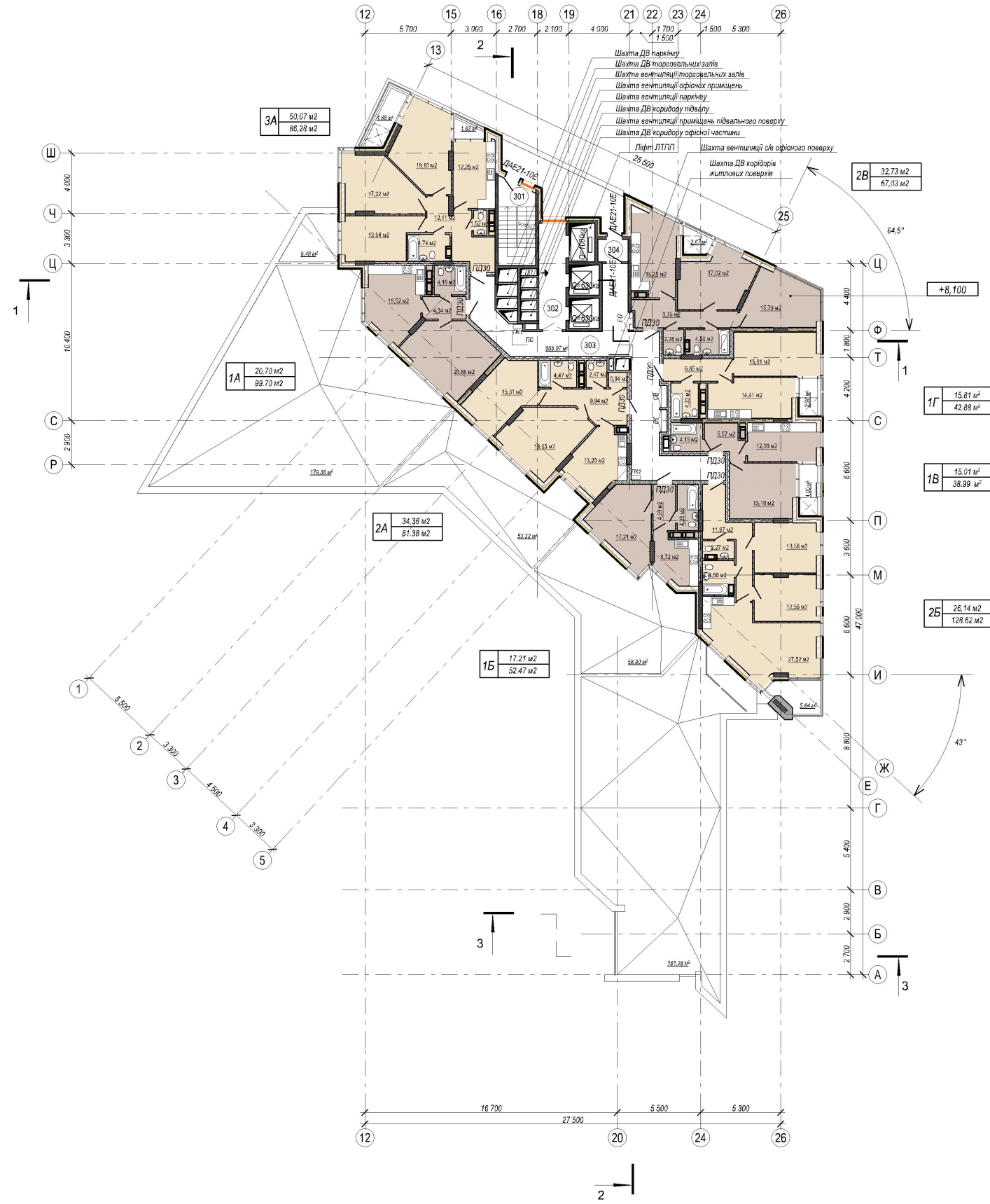


ЕКСПЛІКАЦІЯ ПРИМІЩЕНЬ

№	Найменування	Площа	Кат. приміщення
201	Сходові клітина Н1	13,46	
202	Сходові клітина офісної частини	22,59	
203	Коридор	106,79	
204	Ліфтовий хол	6,21	
205	Комора прибирального інвентарю	8,44	
206	Тамбур	2,66	
207	Офісне приміщення №1	51,63	
208	Офісне приміщення №2	112,41	
209	Офісне приміщення №3	117,41	
210	Офісне приміщення №4	87,62	
211	Офісне приміщення №5	64,11	
212	Офісне приміщення №6	123,39	
213	Офісне приміщення №7	46,69	
214	Офісне приміщення №8	146,76	
215	Санузел	14,06	
216	Санузел	10,35	
217	Сходи	15,23	
218	Санузел для МГН	3,47	
		953,28 м²	

Автор проектних пропозицій - ТОВ "Констрлайт"

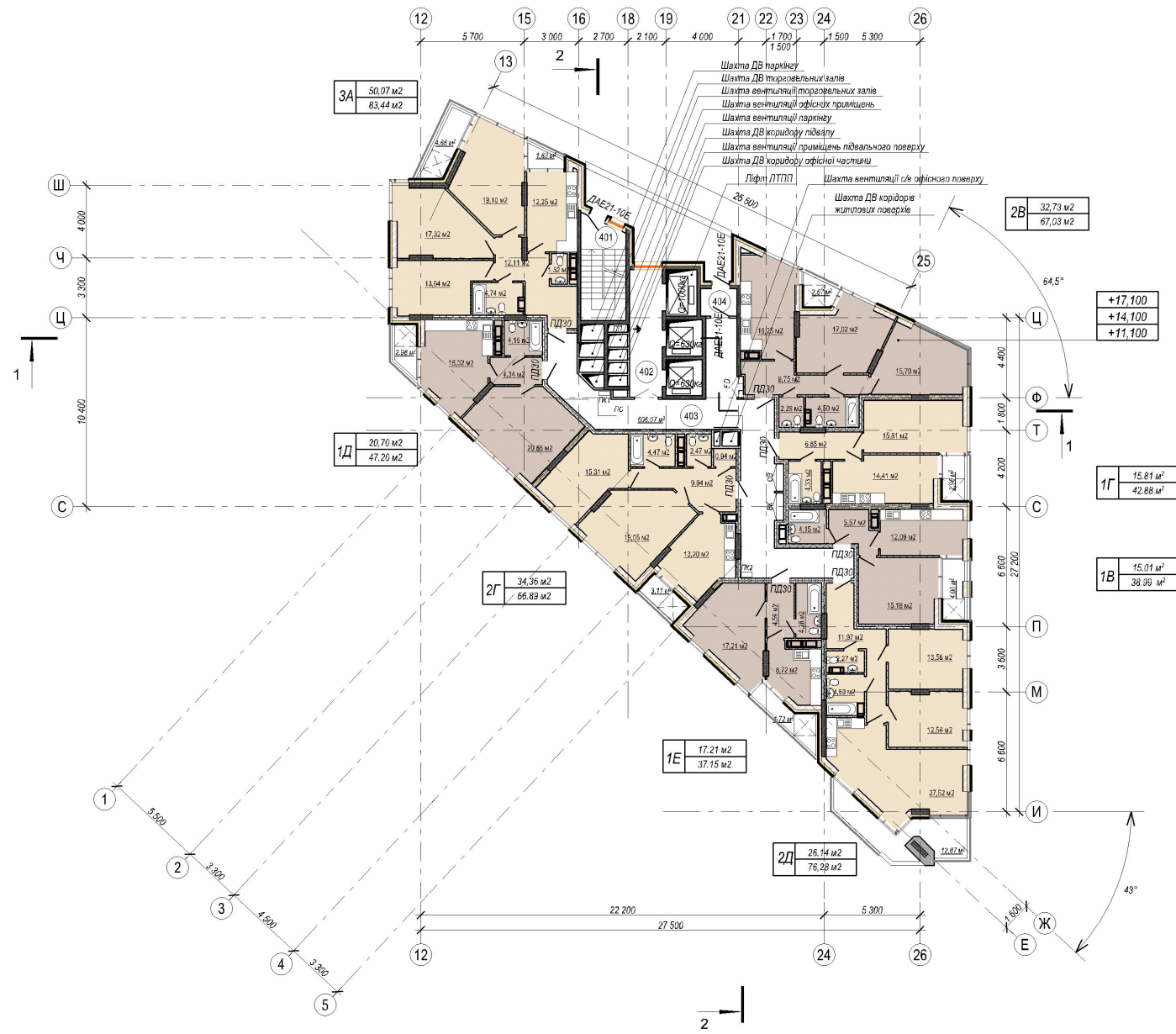
ПЛАН 3 ПОВЕРХУ М 1:350



№	Найменування	Площа	Кат. приміщення
301	Сходово-клітина Н1	13,46	
302	Ліфтовий хол	12,65	
303	Коридор	54,99	
304	Тамбур житлової частини	3,00	

Автор проектних пропозицій - ТОВ "Констрлайн"

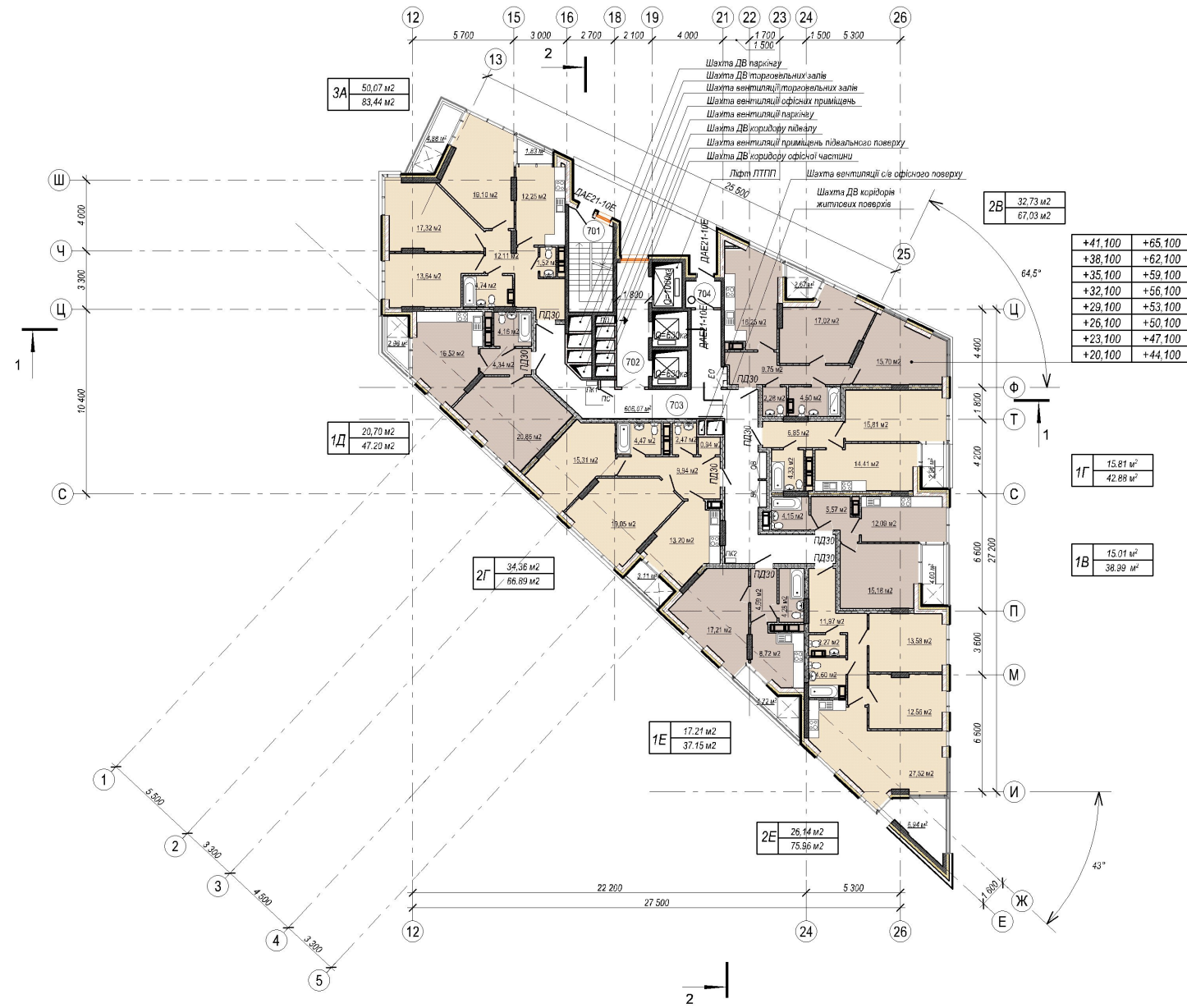
ПЛАН 4-6 ПОВЕРХУ М 1:350



№	Найменування	Площа	Кат. приміщення
401	Сходовая клітина Н1	13,46	
402	Ліфтовий хол	12,65	
403	Коридор	54,99	
404	Тамбур житлової частини	3,00	

Автор проектних пропозицій - ТОВ "Констрлайт"

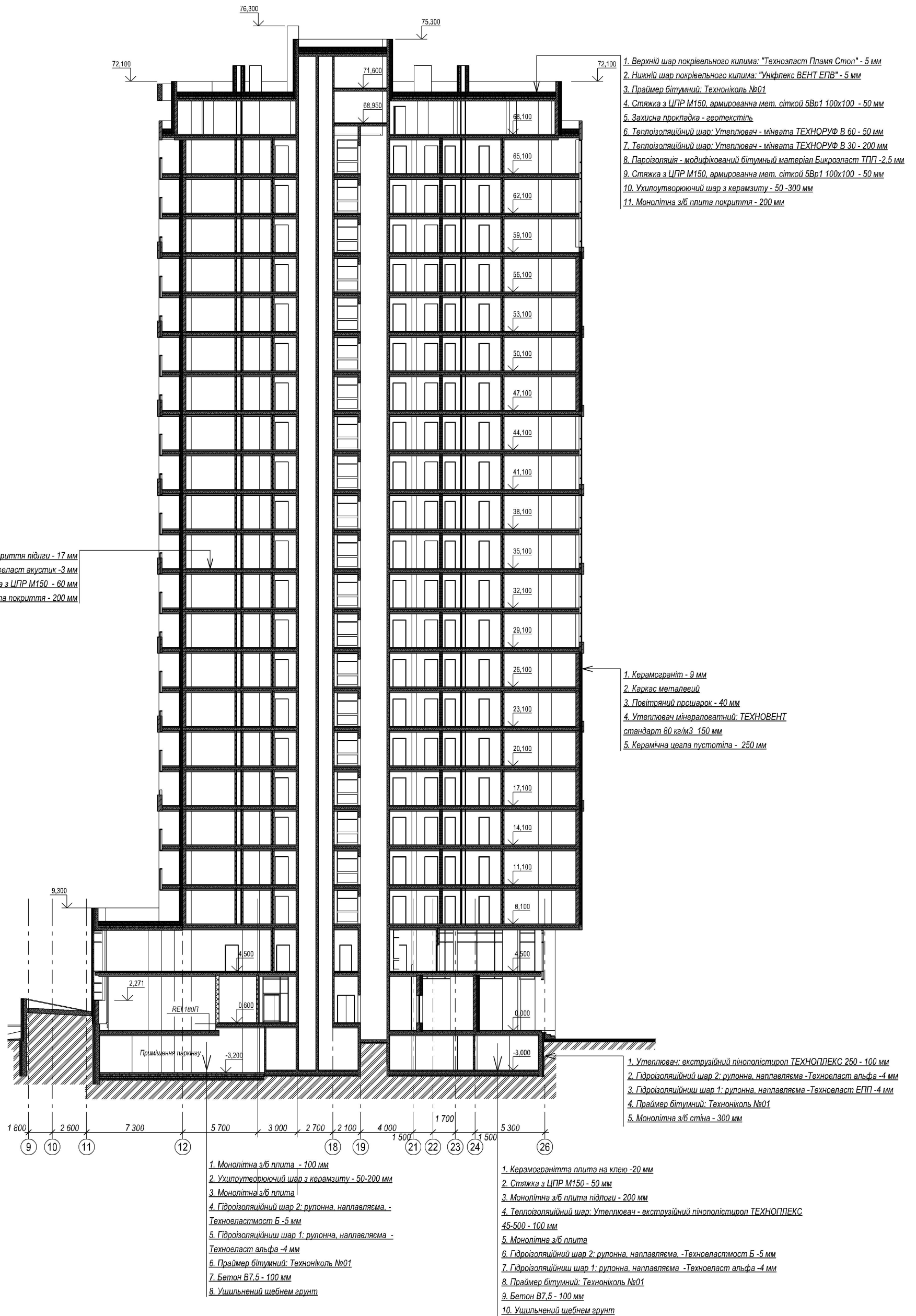
ПЛАН 7-22 ПОВЕРХУ М 1:350



№	Найменування	Площа	Кат. приміщення
701	Сходові клітина Н1	13,46	
702	Ліфтовий хол	12,65	
703	Коридор	54,99	
704	Тамбур житлової частини	3,00	

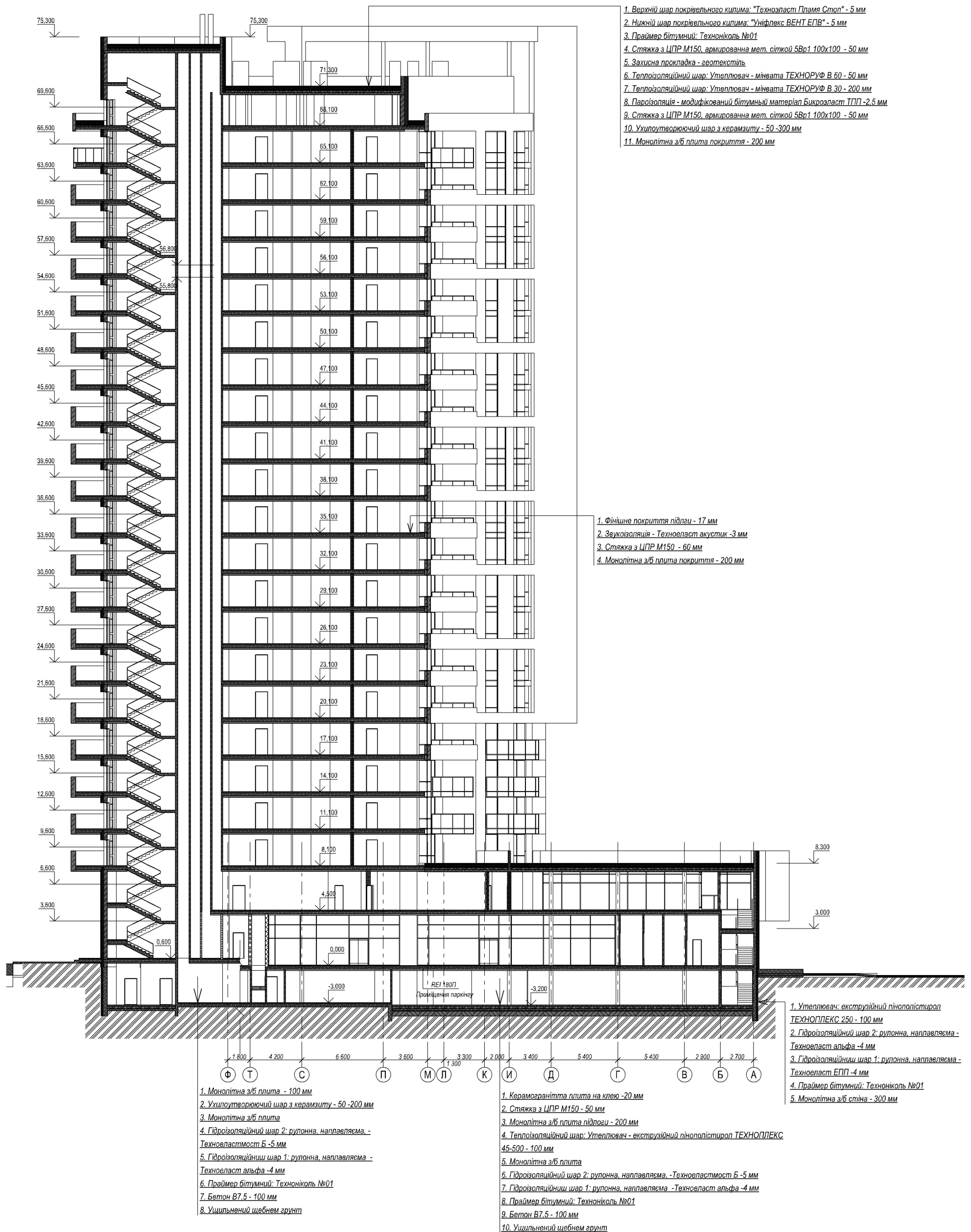
Автор проектних пропозицій - ТОВ "Констрлайт"

РОЗРІЗ 1-1 М 1:300

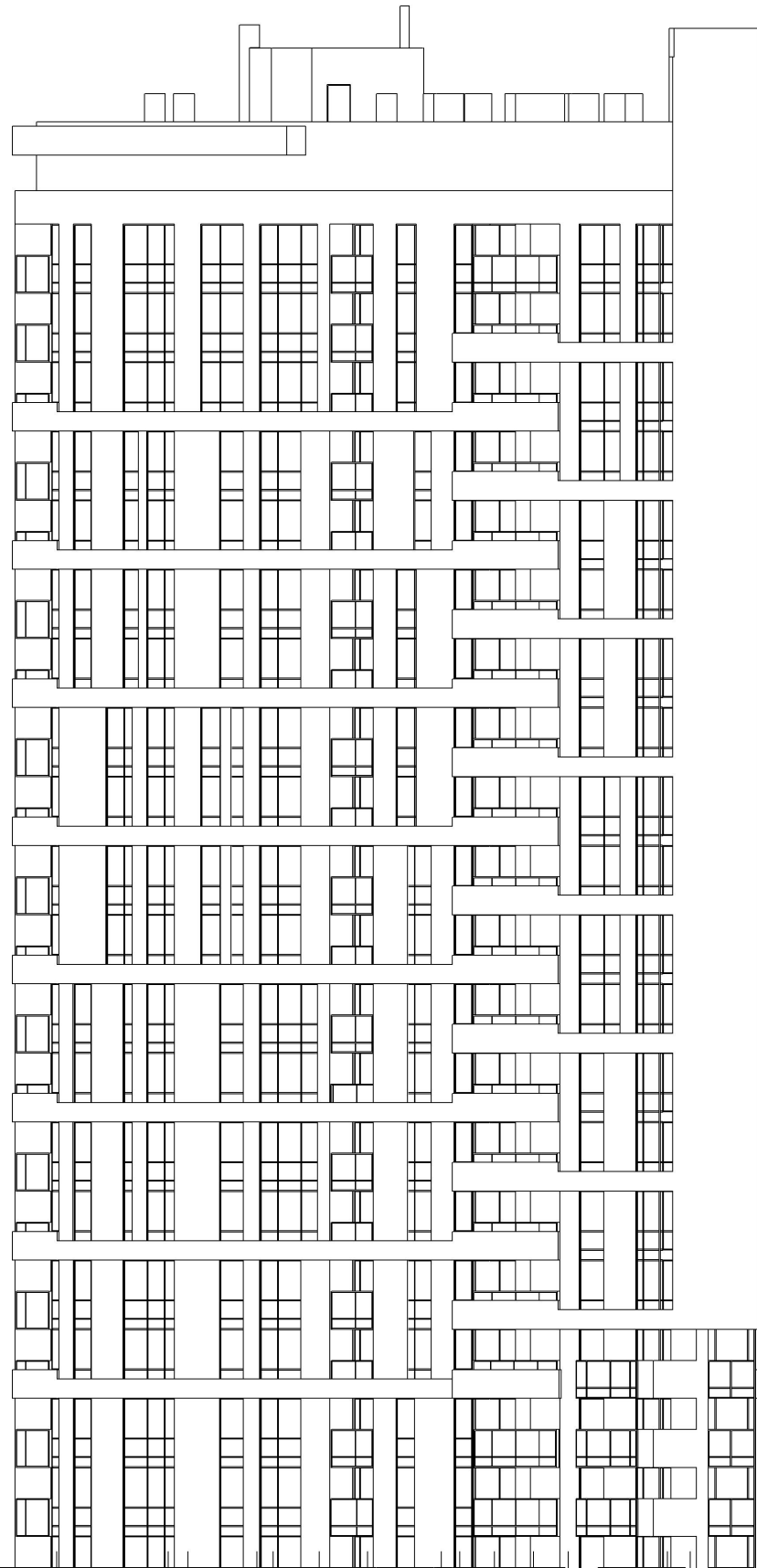


Автор проектних пропозицій - ТОВ "Констралйт"

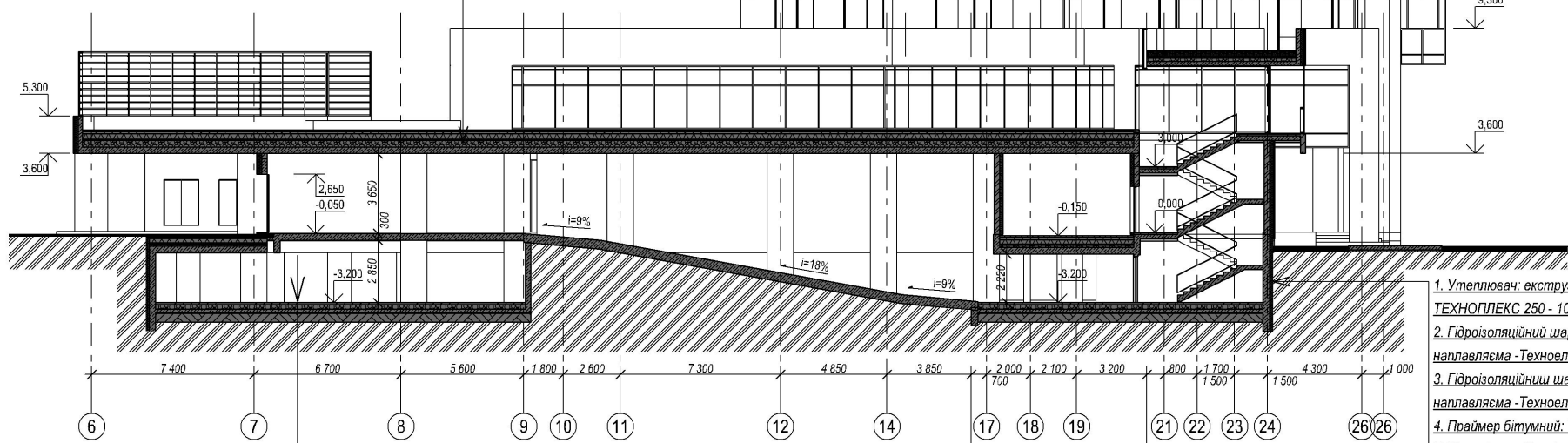
РОЗРІЗ 2-2 М 1:300



Автор проектних пропозицій - ТОВ "Констрлайт"



- 1. Грунт з зеленими насадженнями - 300 мм.
- 2. Термоскріплений геотекстиль граматурою 150 г/м² - 1 мм
- 3. Профільована мембрана PLANTER Life - 8 мм
- 4. Термоскріплений геотекстиль граматурою 150 г/м² - 1 мм
- 5. Теплоізоляційний шар: Утеплювач - екструзійний пінополістирол ТЕХНОПЛЕКС 30-250 - 200 мм
- 6. Термоскріплений геотекстиль граматурою 150 г/м² - 1 мм
- 7. Верхній шар покрівельного килима: "Техноласт ГРІН ЕПП" - 5 мм
- 8. Нижній шар покрівельного килима: "Техноласт ЕПП" - 5 мм
- 9. Праймер бітумний: Техноніколь №01
- 10. Стяжка з ЦПР М150, армування мет. сіткою 5Вр1 100х100 - 50 мм
- 11. Ухилюючий шар з керамзиту - 50 - 300 мм
- 12. Монолітна з/б плита покриття - 300 мм

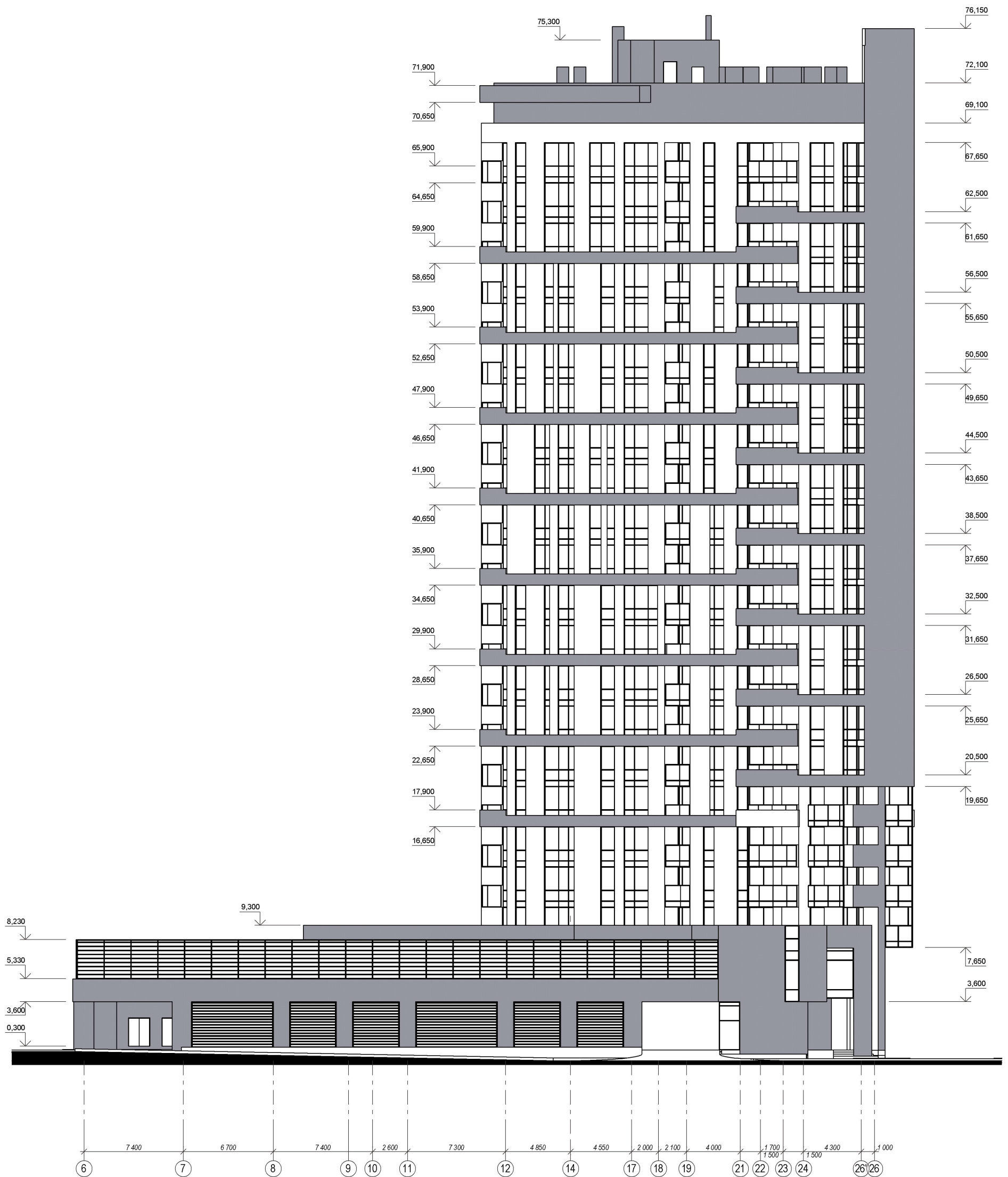


- 1. Керамогранітна плита на клею - 20 мм
- 2. Стяжка з ЦПР М150 - 50 мм
- 3. Монолітна з/б плита підлоги - 200 мм
- 4. Теплоізоляційний шар: Утеплювач - екструзійний пінополістирол ТЕХНОПЛЕКС 45-500 - 100 мм
- 5. Монолітна з/б плита
- 6. Гідроізоляційний шар 2: рулонна, наплавляема, -Техноластмост Б-5 мм
- 7. Гідроізоляційний шар 1: рулонна, наплавляема -Техноласт альфа -4 мм
- 8. Праймер бітумний: Техноніколь №01
- 9. Бетон В7.5 - 100 мм
- 10. Ущільнений щебнем ґрунт

- 1. Утеплювач: екструзійний пінополістирол ТЕХНОПЛЕКС 250 - 100 мм
- 2. Гідроізоляційний шар 2: рулонна, наплавляема -Техноласт альфа -4 мм
- 3. Гідроізоляційний шар 1: рулонна, наплавляема -Техноласт ЕПП -4 мм
- 4. Праймер бітумний: Техноніколь №01
- 5. Монолітна з/б стіна - 300 мм

Автор проектних пропозицій - ТОВ "Констрлайт"

ФАСАД 6-26 М 1:300



Автор проектних пропозицій - ТОВ "Констрлайт"

ФАСАД 26-6 М 1:300

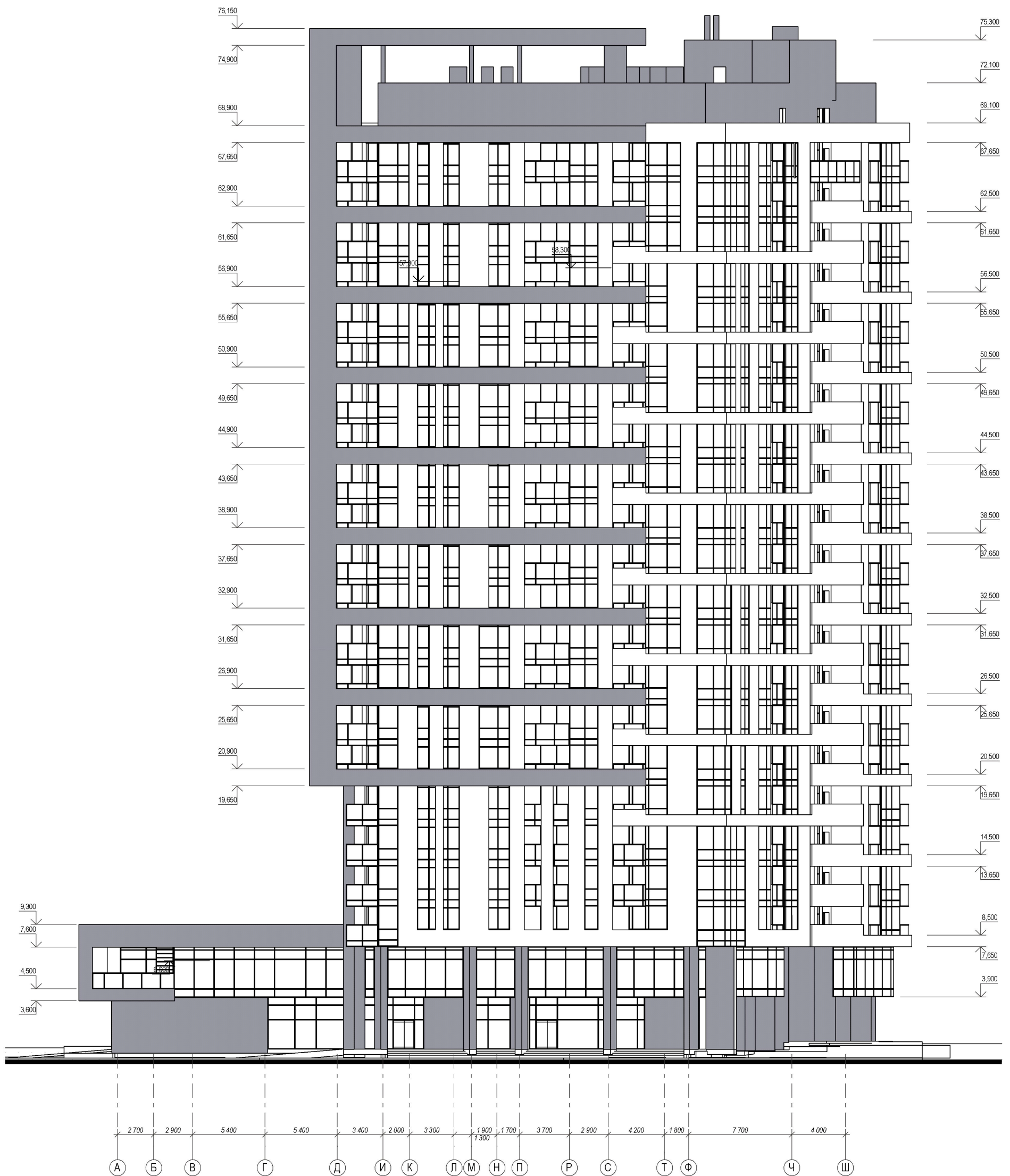


Автор проектних пропозицій - ТОВ "Констрлайт"

Фасад 26-6 М 1:300

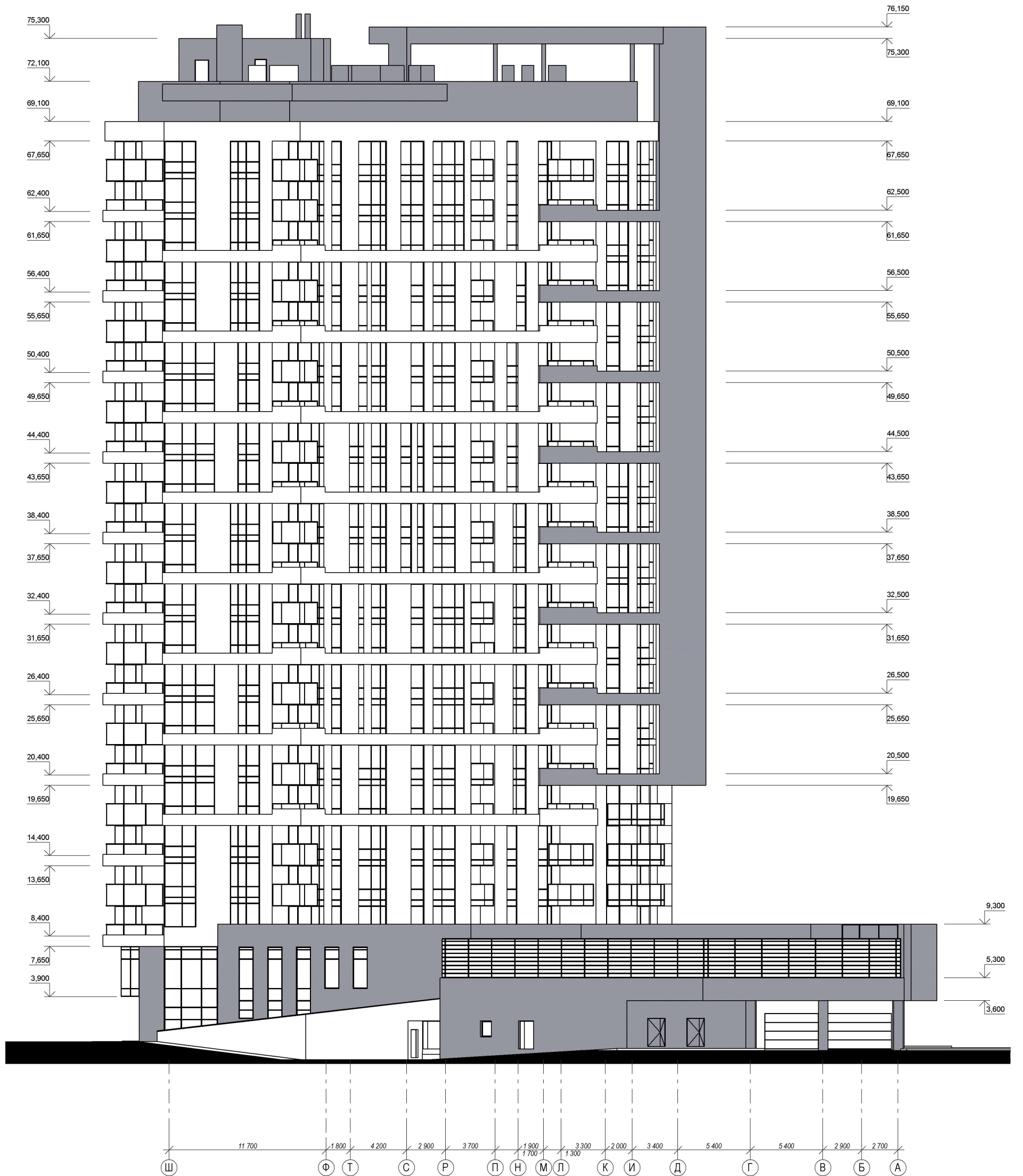
МБР

ФАСАД А-Ш М 1:300



Автор проектних пропозицій - ТОВ "Констрлайт"

ФАСАД Ш-А М 1:300



Автор проектних пропозицій - ТОВ "Констрлайт"

Фасад Ш-А М 1:300

МБР

проектований будинок



ОБ'ЄМНА МОДЕЛЬ КОМПЛЕКСУ

Загальний вигляд



ОБ'ЄМНА МОДЕЛЬ КОМПЛЕКСУ

Вигляд зі сторони пр.В.Чорновола



ОБ'ЄМНА МОДЕЛЬ КОМПЛЕКСУ

Вигляд зі сторони пр.В.Чорновола



ОБ'ЄМНА МОДЕЛЬ КОМПЛЕКСУ
Вигляд зі сторони пр.В.Чорновола



Об'ємна модель комплексу

РОЗГОРТКА-ФОТОФІКСАЦІЯ ПО ПР. В. ЧОРНОВОЛА З ЛІНІЄЮ ЗАБУДОВИ

