







Львівська  
міська  
рада

---

## Візуалізація бренду міста



# ЗМІСТ

---

<b>Вступ</b>	<b>4</b>
<b>Позиціонування Львова</b>	<b>5</b>
<b>Промоційна візуальна ідентифікація</b>	<b>7</b>
Логотип	8
Доповнення до візуалізації бренду Львова	9
Колірне та монохромне відтворення	12
Піктограми	14
Поєднання піктограм та логотипу	19
Використання піктограм в інформаційних макетах	23
Шрифт	24
Візуалізація бренду міста	25
Обкладинки	26
Акцидентна продукція	30
Верстка	34
Презентації	38
Сувенірна продукція	39
<b>Система візуальної ідентифікації Львівської міської ради</b>	<b>43</b>
Логотип	44
Додаткові версії логотипу	45
Пропорції та колірне вирішення	46
Монохромне та одноколірне відтворення	47
Недопустимі трансформації	48
Шрифт	49
Адресні блоки	50
Назви підрозділів	51
Бланки та резолюції	53
Конверти	54
Папка, флешка	55
Візитки	56
Приклади компонування візиток	57
Електронні листи	58
Обкладинки друкованих презентацій	59
Ідентифікаційні таблиці	60
Назви міських установ	62
Бланки міських установ	63
Вивіски з назвами установ	65
Шаблони повідомлень	67
Візитка для міських установ	68
<b>Використання логотипів у промоційних кампаніях</b>	<b>70</b>
Спільне використання логотипів	71

*Бурхлива і надзвичайно цікава історія унікального українського міста Львова триває сім з половиною віків. Проте з моменту здобуття Україною незалежності місто набуває статусу культурної та духовної столиці Української держави. У 2006 році місто відсвяткувало свій 750-літній ювілей, який став початком нової концепції позиціонування Львова.*

### **МІСЯ ЛЬВОВА**

Львів - це відкрите для світу, дружнє для людей місто. Зберігаючи неповторну понад 760-річну європейську спадщину, Львів є твердинею українських національних та духовних цінностей. Працюючи чесно, ефективно, всі разом ми будемо екологічно чисте та комфортне для мешканця, сприятливе для інвестора, цікаве для подорожуючого середовище. Львів - сучасний і динамічний, тут престижно вчитись, розвиватись культурно і духовно, займатись спортом, творити, креативити і любити.

### **ГАСЛО МІСТА**

Новим підходом до формування бренду Львова стала концепція «відкритості». «Львів відкритий для світу» – саме таке гасло львів'яни обрали для позиціонування міста у світі. Відкритість Львова - це спілкування зі світом, запрошення відвідати місто. Цим

гаслом Львів ідентифікує себе як гостинне, привітне, толерантне місто, яке прагне розказати світу про свою унікальність, розкрити потенціал туристичного центру України та почерпнути досвід світової спільноти.

### **ВІЗУАЛІЗАЦІЯ БРЕНДУ**

Основою візуалізації бренду міста є п'ять кольорів, які символізують контрастність та різноманітність міста: культур, національностей, конфесій, що існували у місті в різні часи. Яскравість кольорів передає сучасний характер Львова, його інноваційність та оригінальність. Основою логотипу є п'ять веж, найбільш впізнаваних в ландшафті центральної частини міста. Сучасний логотип з використанням п'яти кольорів підкреслює відкритий характер міста та демонструє привітність Львова до його мешканців та гостей.

## ПОЗИЦІОНУВАННЯ ЛЬВОВА

---

*Гостинне місто, що є цікавим завдяки нашій багатогранності, креативності та динамічному розвитку, зберігає свою автентичність, забезпечує доступність, екологічність та безпеку. За результатами соціологічних досліджень можна виділити основні тези, які є основними елементами позиціонування Львова.*

### **МІСТО З БАГАТОЮ АРХІТЕКТУРОЮ**

Завдяки своєму міському середовищу й архітектурі, Львів є особливим прикладом поєднання архітектурних і мистецьких традицій Східної Європи та традицій Італії й Німеччини. Готика, бароко, рококо, ренесанс, класицизм, сецесія – гармонійно переплітаються у просторі міста, пробуджуючи найкращі відчуття. Саме тут відчувається сенс слів «музика в камені». Краса та історія міста чарує відвідувачів з усього світу, і тому на 22-й конференції Комітету Світової спадщини ЮНЕСКО 1998 року Львів було прийнято до списку об'єктів Світової спадщини ЮНЕСКО.

### **МІСТО УКРАЇНСЬКИХ ТРАДИЦІЙ**

Львів зберіг в собі атмосферу справжніх українських традицій, адже є найбільшим україномовним містом у світі. У місті, зокрема, збереглися українські автентичні традиції святкування християнських свят – Різдва та Великодня. У час свят львів'яни переодягаються у народні строї та співають традиційні пісні.

### **МІСТО ПОДІЙ**

Ретельно зберігаючи історичну спадщину, львів'яни завжди намагаються продемонструвати свою унікальність. Традиційні святкування отримали свій новий формат – тепер вони часто відбуваються у вигляді тематичних фестивалів. Тут народжуються нове мистецтво і сучасні тенденції культури, які трансформуються в більш ніж 50 різних фестивалів. Свято кави, шоколаду, фестиваль кіно, фестиваль ляльок, книжковий форум, театральні, музичні та мистецькі фестивалі – уже стали улюбленими атракціями для багатьох в Україні та за кордоном.

### **МІСТО ЛІТЕРАТУРИ**

У грудні 2015 року Львів увійшов до Мережі креативних міст ЮНЕСКО, здобувши титул “Місто літератури ЮНЕСКО”. Новий статус міста означає для нього вихід у світовий літературний простір, розвиток літературного туризму та можливість різноманітної творчої співпраці на міжнародному полі.

### **МІСТО БАГАТОЇ РЕСТОРАННОЇ КУЛЬТУРИ**

Галицька кухня сформувалася на зламі XVIII та XIX століть під впливом народів, що населяли Галичину: українців, поляків, австрійців, німців, чехів, угорців, євреїв, італійців та ін. Галицькі господині незмінно вдосконалювали чужоземні кулінарні переписи. Таким чином виникла особлива галицька кухня – із поєднанням традицій

північних та південних, східних та західних країн. Існування такої багатой кухні у Львові значним чином вплинула на розвиток ресторанної культури. Львів завжди славився затишними ресторанами та кав'ярнями. Цю традицію Львівські ресторатори продовжують і тепер. Безліч Львівських ресторанів вже стали улюбленими місцями проведення часу як для львів'ян, так і для гостей міста.

### **МІСТО ІННОВАЦІЙ**

Зараз у Львові навчається більше 160 тис. студентів та розташовано 38 вищих навчальних закладів, 8 інституцій Національної

академії наук, 40 наукових та проектних інститутів. Все це сприяє швидкому інноваційному розвитку міста та створенню незалежних умов для життя, навчання та ведення бізнесу. Молоді фахівці, випускники Львівських ВНЗ вже давно стали відомими на весь світ. Високий рівень фахової підготовки львівських випускників створює хороші умови для бізнес-середовища. За даними KPMG Львів поряд з 30-ма іншими містами світу визнаний найбільш перспективним для розвитку аутсорсингу в галузі ІТ-індустрії.

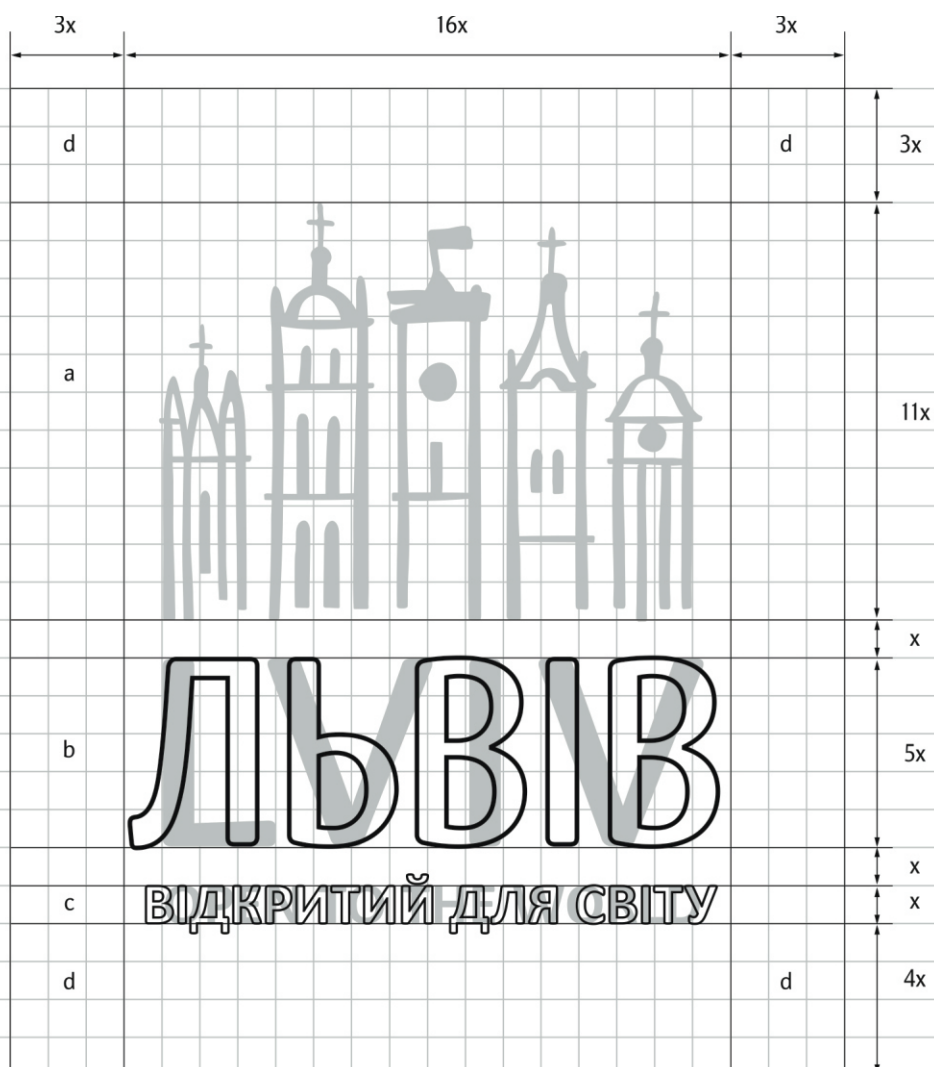


**ЛЬВІВ**  
ВІДКРИТИЙ ДЛЯ СВІТУ

**ПРОМОЦІЙНА ВІЗУАЛЬНА  
ІДЕНТИФІКАЦІЯ**

Охоплює зображення веж (a), напис «ЛЬВІВ» в україномовній та «LVIV» в англomовній версіях логотипу (b), девіз «ВІДКРИТИЙ ДЛЯ СВІТУ» в україномовній та «OPEN TO THE WORLD» відповідно в англomовній версіях (c), а також мінімальну

охоронну зону (d). Модульною одиницею є висота прописних літер девізу (x). Не дозволяється вносити зміни у пропорції, взаєморозташування елементів та шрифтове вирішення логотипу.



### 1. Додатковий промоційний логотип Львова

Додатковий промоційний логотип Львова створений на основі затвердженого у 2011 році промоційного логотипу міста з незначними стилістичними змінами. Логотип, як і попередній, містить зображення п'яти кольорових веж: дзвіниці Вірменського собору, вежі Корнякта, міської ратуші, вежі Латинської катедри та дзвіниці монастиря Бернардинів, які символізують багату архітектурну спадщину міста. Різноманітність культур, національностей і конфесій, які існували в місті від часу його заснування. На давніх зображеннях Львова вежі завжди домінували в урбаністичному просторі і цю традицію було продовжено в промоційному логотипі міста, яке початково було створене як лого відзначення 750-ліття Львова. Також логотип містить гасло «Львів відкритий для світу».

В оновленому вигляді логотип зазнав незначних стилістичних змін: п'ять веж логотипу стали стрункішими. Проте тепер їх можна міняти місцями та варіювати місце розташування. Ці зміни дозволили зробити

логотип більш динамічним, а також, за потреби змінювати місця розташування веж, розміщувати між вежами додаткові піктограми. Завдяки такому ефекту, зображення веж символізують середовище міста, у якому вирує життя, відбуваються ті чи інші події. За допомогою піктограм та зміни розташування веж, вдається передати важливі повідомлення із життя міста.

Незначні зміни в дизайні веж дозволили змінити правила використання їхніх зображень – тепер їх можна міняти місцями та зміщувати по вертикалі, що це створює враження погляду на місто.

З'являються додаткові графічні елементи – піктограми, які зображають різні напрямки роботи та життя міста. Ці нові композиційні та зображальні засоби дають змогу творити динамічну візуальну ідентичність та створювати безліч тематичних композицій для різноманітних комунікаційних потреб міста.

Додатковий промоційний логотип міста та приклади його використання:

## ЗАБОРОНЕНО





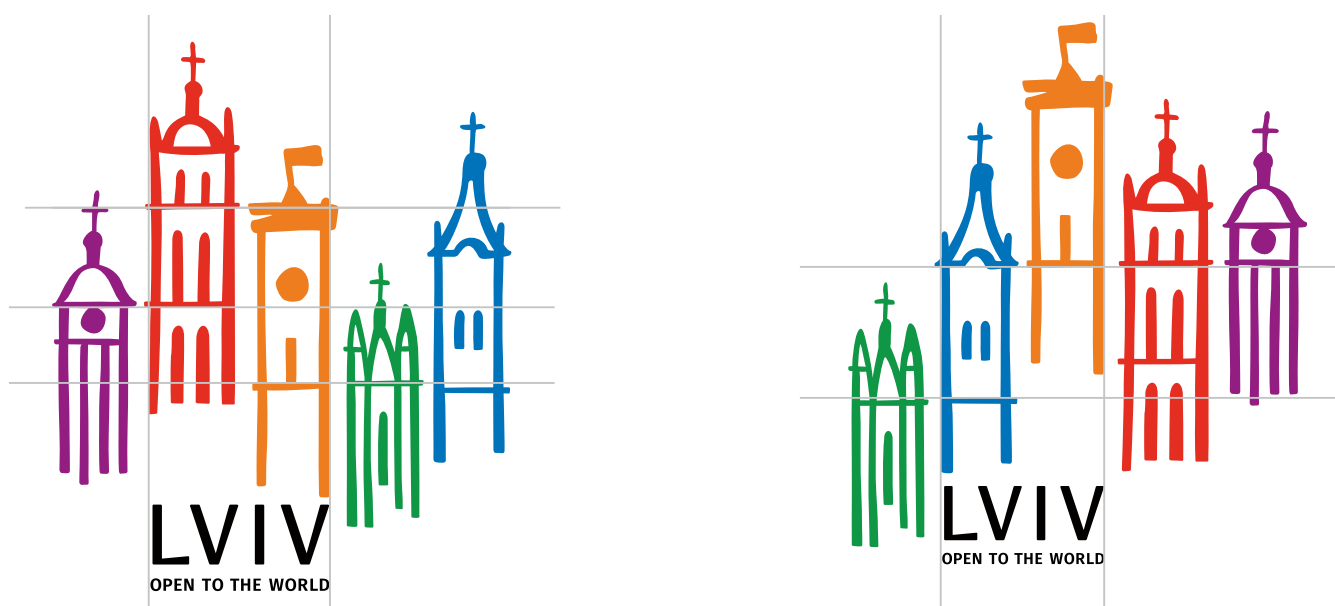
Логотип із розсунутими вежами по вертикалі можливий лише по горизонталях у п'яти веж – від однієї горизонталі до 5-ти. Напис «Львів відкритий для світу» розміщується на ширину не більше 2-х веж.

## ЗАБОРОНЕНО



Забаронено змінювати сталий колір веж із промоційного логотипу на інший та співрозмірність веж в одному макеті, а також ставити кольоровий шрифт під вежами одного кольору.

Аналогічний прийом із розсування веж – і в англійській версії логотипу «Lviv open to the world»



Логотип завжди відтворюється в повному кольорі на білому фоні. Якщо повноколірне відтворення є неможливим, використовується монохромне зображення на білому фоні. При монохромному відтворенні на насичених кольорових основах використовується білий колір (негатив). Як виняток, при повноколірному відтворенні на

площинах чорного кольору, окрім негативу, дозволено використовувати повноколірне зображення.

У цьому разі для літер використовується білий колір. При розміщенні логотипу на фотографіях чи неоднорідних підкладах використовується логотип із заливкою у межах охоронної зони.

**Зелений**

C: 84; M: 3; Y: 97; K: 14;  
R: 12; G: 146; B: 65;  
PANTONE 355C  
#009645

**Червоний**

C: 1; M: 95; Y: 100; K: 4;  
R: 224; G: 35; B: 25;  
PANTONE 1796C  
#D12421

**Оранжевий**

C: 0; M: 61; Y: 100; K: 3;  
R: 234; G: 123; B: 27;  
PANTONE 716C  
#E87D0D

**Блакитний**

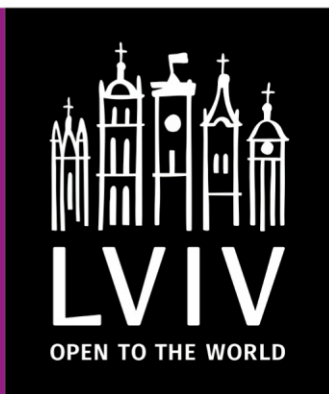
C: 84; M: 3; Y: 97; K: 14;  
R: 12; G: 146; B: 65;  
PANTONE process Blue C  
#008ccc

**Фіолетовий**

C: 44; M: 100; Y: 2; K: 10;  
R: 161; G: 35; B: 127;  
PANTONE 513C  
#9C1A87

**Чорний**

C: 100; M: 100; Y: 100; K: 100;  
R: 0; G: 0; B: 0;  
PANTONE solid: Black C (U)  
#000000



Візуалізація бренду міста збагатилася додатковими піктограмами.

У зображеннях піктограм використано основні кольори зображень веж промоційного логотипу міста, таку ж товщину ліній, простоту форм.

Піктограми, коли використовуються на білій чи світлій основі (однотонний), містять два кольори: помаранчевий як основний, а також блакитний, червоний, фіолетовий і зелений, як додаткові (один із перерахованих). Коли основа, на якій макетується виг-

ляд ліврею, має певний колір, то піктограму можна зафарбовувати в один із кольорів п'яти веж із промоційного логотипу міста або чорний чи білий. Також можливо віддзеркалювати піктограми відповідно до вимог дизайнера, що розробляє макет. Допускаються та вітаються малювання власних піктограм відповідно до дизайнерських композиційних потреб, використовуючи стилістику та товщину ліній у представленому зразку.

**Зелений**

C: 84; M: 3; Y: 97; K: 14;  
R: 12; G: 146; B: 65;  
PANTONE 355C  
#009645

**Червоний**

C: 1; M: 95; Y: 100; K: 4;  
R: 224; G: 35; B: 25;  
PANTONE 1796C  
#D12421

**Оранжевий**

C: 0; M: 61; Y: 100; K: 3;  
R: 234; G: 123; B: 27;  
PANTONE 716C  
#E87D0D

**Блакитний**

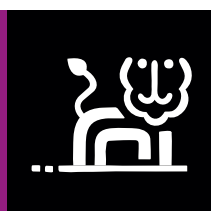
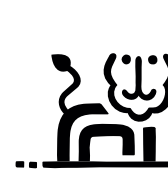
C: 84; M: 3; Y: 97; K: 14;  
R: 12; G: 146; B: 65;  
PANTONE process Blue C  
#008ccc

**Фіолетовий**

C: 44; M: 100; Y: 2; K: 10;  
R: 161; G: 35; B: 127;  
PANTONE 513C  
#9C1A87

**Чорний**

C: 100; M: 100; Y: 100; K: 100;  
R: 0; G: 0; B: 0;  
PANTONE solid: Black C (U)  
#000000



## Піктограми, що позначають елементи атмосфери міста:

### Дощ



### Кава



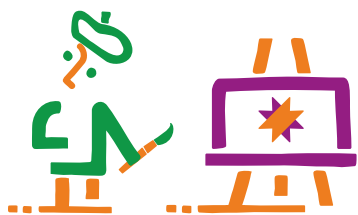
### Архітектура



### Музика



Образотворче мистецтво



Туризм



Спорт



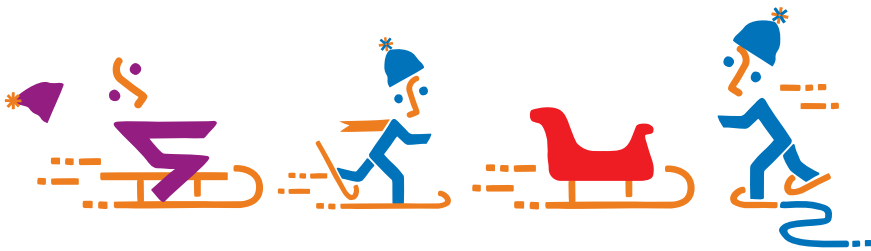
Леви



Атмосфера



Зимові розваги



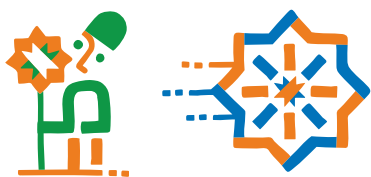
Бізнес, робота, освіта



Піктограми, що візуалізують традиційні свята у місті

Різдво

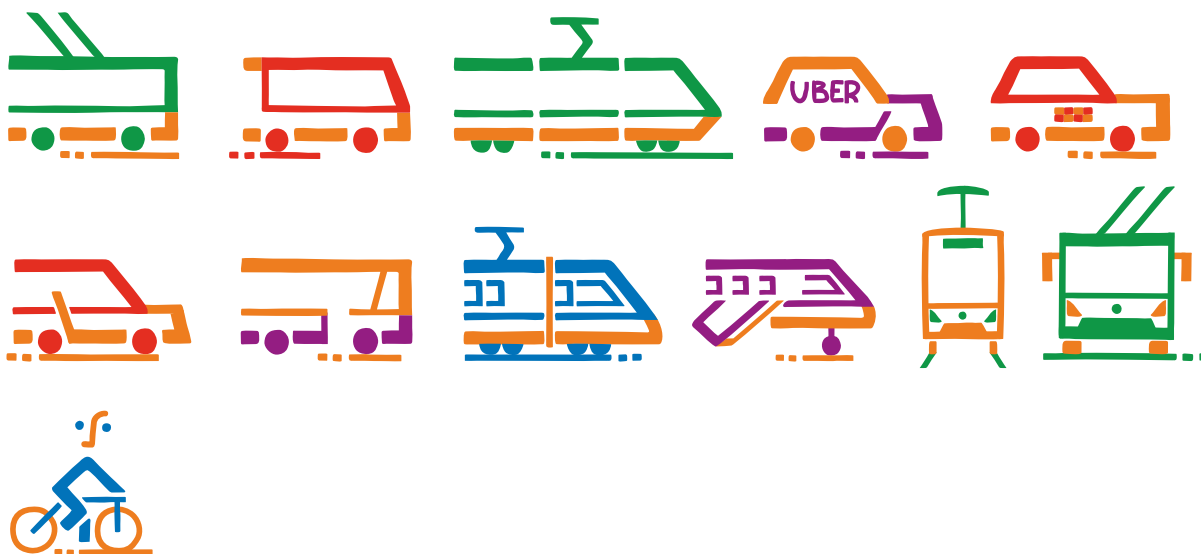




## Великдень



## Транспорт



## ЗАБОРОНЕНО

Забороняється міняти кольори на інші, ніж ті, які прописані в логотипі міста, розміщати не цілу піктограму (за винятком композицій із декількох піктограм), а також розміщувати піктограму без помаранчевої основи.



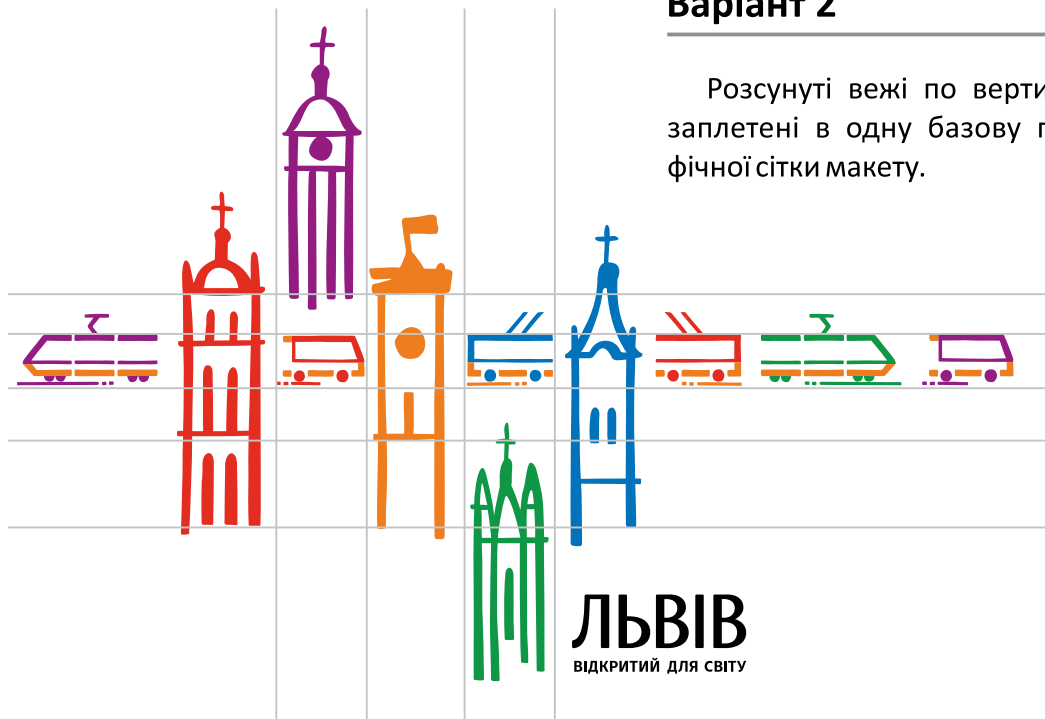
## Варіанти поєднання піктограм та промоційного логотипу міста

### Варіант 1



Розсунуті вежі по вертикалі, піктограми заплетені в базові горизонтальні та вертикальні лінії графічної сітки макету.

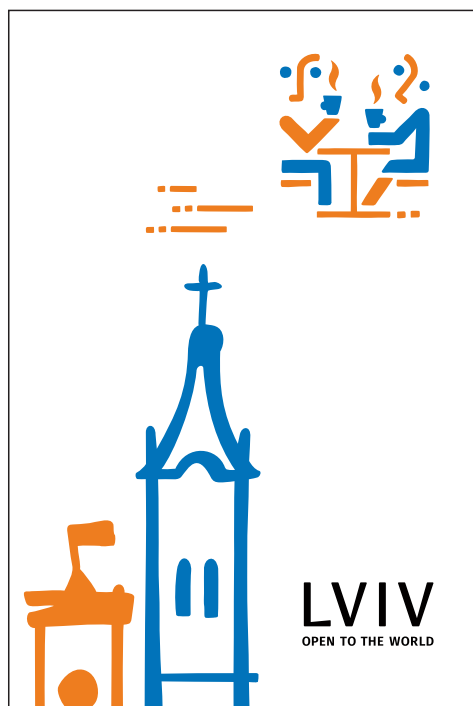
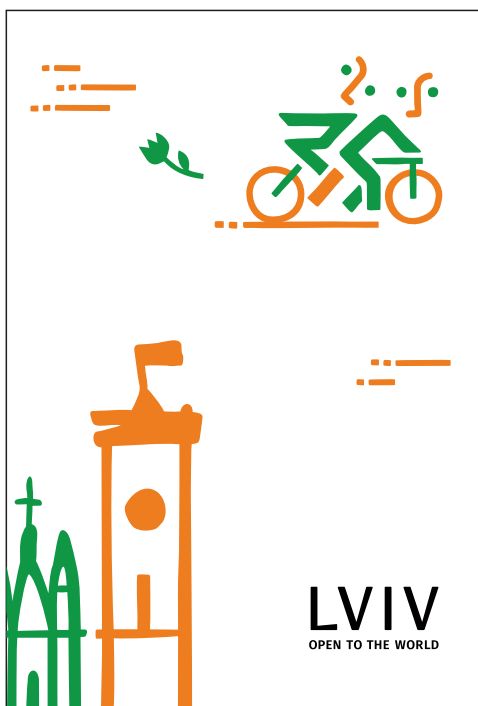
### Варіант 2



Розсунуті вежі по вертикалі, піктограми заплетені в одну базову горизонталь графічної сітки макету.

### Варіант 3

Частково видимі на макеті деякі із образних веж, тематична піктограма з графічними елементами та текстова частина із промовного логотипу міста «Lviv open to the world»



## Варіант 4

Повне заощення макету піктограмами на різні міські тематики. Посередині розсунуті вежі, далі по діагоналях та вертикалях розміщені піктограми. Також закомпонований шрифтовий елемент із промовісного логотипу міста.



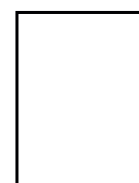
Однією із концептуальних складових оновленого бренду Львова є поєднання текстової частини промоційного логотипу «Львів відкритий для світу / Lviv open to the world» та тематичної піктограми.

На прикладі промоційного значка, діаметром від 25 - 35 мм.



Наліпки на каву. Піктограми в одному кольорі та промоційний логотип із розсунутими вежами вписано в макет та поєднано з логотипом іншої львівської компанії.

Піктограми гармонійно вписуються у лаконічний дизайн інформаційних листів, інфографік та офіційних міських звернень.



A4



Для набору назв, заголовків та тексту використовується шрифт Calibri в шістьох накресленнях: Light, Light italic, Regular, Regular italic, Bold, Bold italic.

Calibri Light

АБВГГДЕЄЖЗИІЙКЛМНОПРСТУФХЦЧШЩЮЯ  
абвгдеєжзиіїклмнопрстуфхцчшщюя 1234567890

*Calibri Light, Italic*

*АБВГГДЕЄЖЗИІЙКЛМНОПРСТУФХЦЧШЩЮЯЬ  
абвгдеєжзиіїклмнопрстуфхцчшщюяь 1234567890*

Calibri Regular

АБВГГДЕЄЖЗИІЙКЛМНОПРСТУФХЦЧШЩЮЯЬ  
абвгдеєжзиіїклмнопрстуфхцчшщюяь 1234567890

*Calibri Regular, Italic*

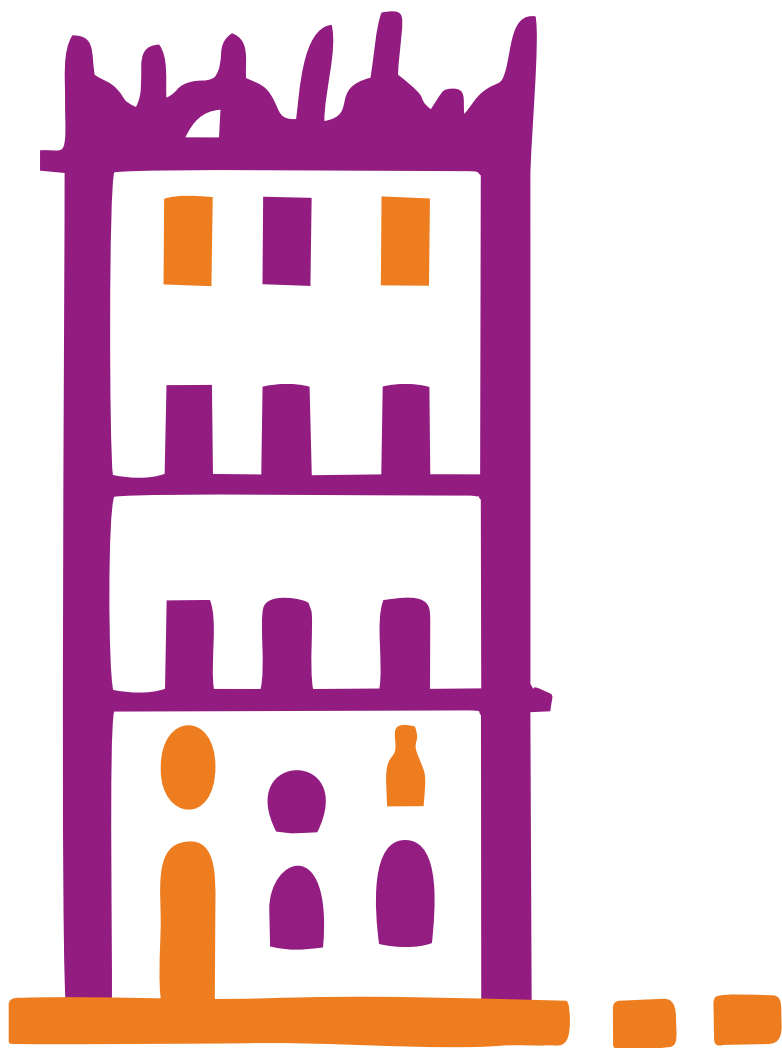
*АБВГГДЕЄЖЗИІЙКЛМНОПРСТУФХЦЧШЩЮЯЬ  
абвгдеєжзиіїклмнопрстуфхцчшщюяь 1234567890*

Calibri Regular, Bold

**АБВГГДЕЄЖЗИІЙКЛМНОПРСТУФХЦЧШЩЮЯЬ  
абвгдеєжзиіїклмнопрстуфхцчшщюяь 1234567890**

*Calibri Regular, Bold Italic*

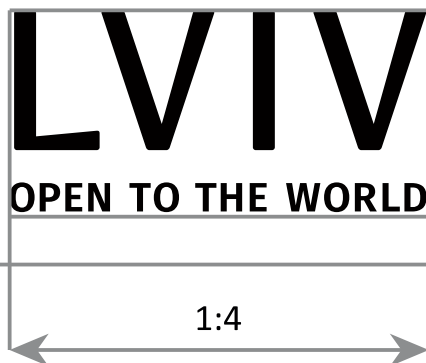
***АБВГГДЕЄЖЗИІЙКЛМНОПРСТУФХЦЧШЩЮЯЬ  
абвгдеєжзиіїклмнопрстуфхцчшщюяь 1234567890***



# Візуалізація бренду міста



297 мм

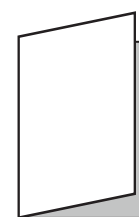


210 мм

1:4

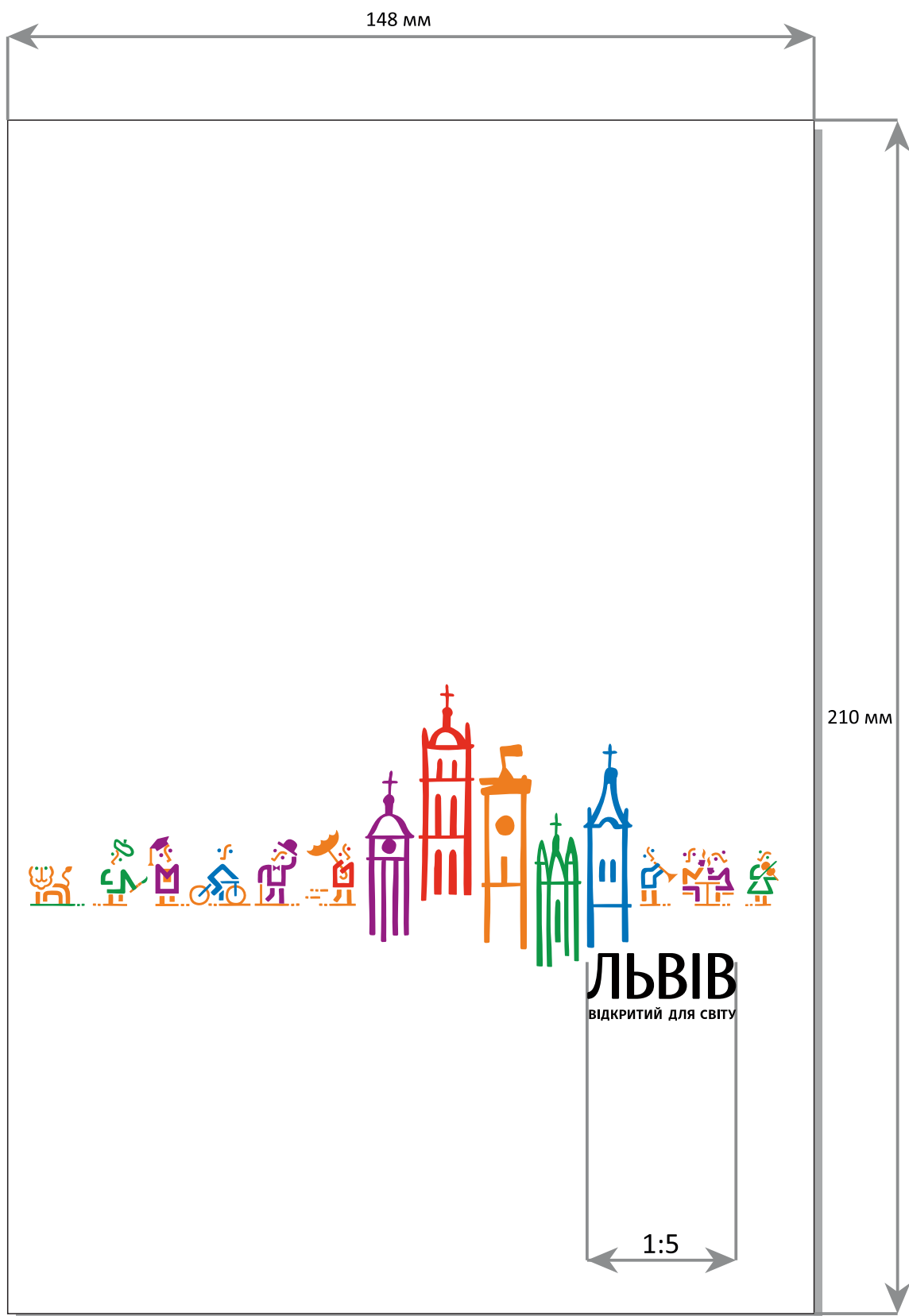
Логотип на обкладинках розміщується по площині макету (зверху, знизу або посередині), виключенням від логотипу може бути текстова частина логотипу «Львів відкритий для світу» та тематична піктограма. Логотип або текст із піктограмою розміщується у співвідношенні до макету на 1:4 ширини сторінки.

Колір фону обкладинки - один із базових (зелений, червоний, оранжевий, фіолетовий, блакитний) або білий (піктограми та кольорові вежі). Для декорування фону також дозволено використовувати графічні рапорти та композиції із поєднання промощійного логотипу та піктограм (варіант 1-4).



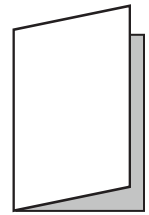
A5





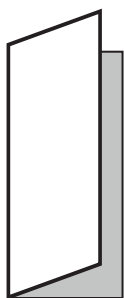
Обкладинки формату А6 (148x105 мм). На прикладі офіційного путівника Львова рекомендовано використовувати варіант поєднання промоційного логотипу та піктограм (варіант 3) із назвою поліграфічної друкованої продукції або однієї тематичної піктограми із назвою продукції.

Текстова частина промоційного логотипу «Львів відкритий для світу» – у співвідношенні 1:4 по горизонтальній стороні макету.



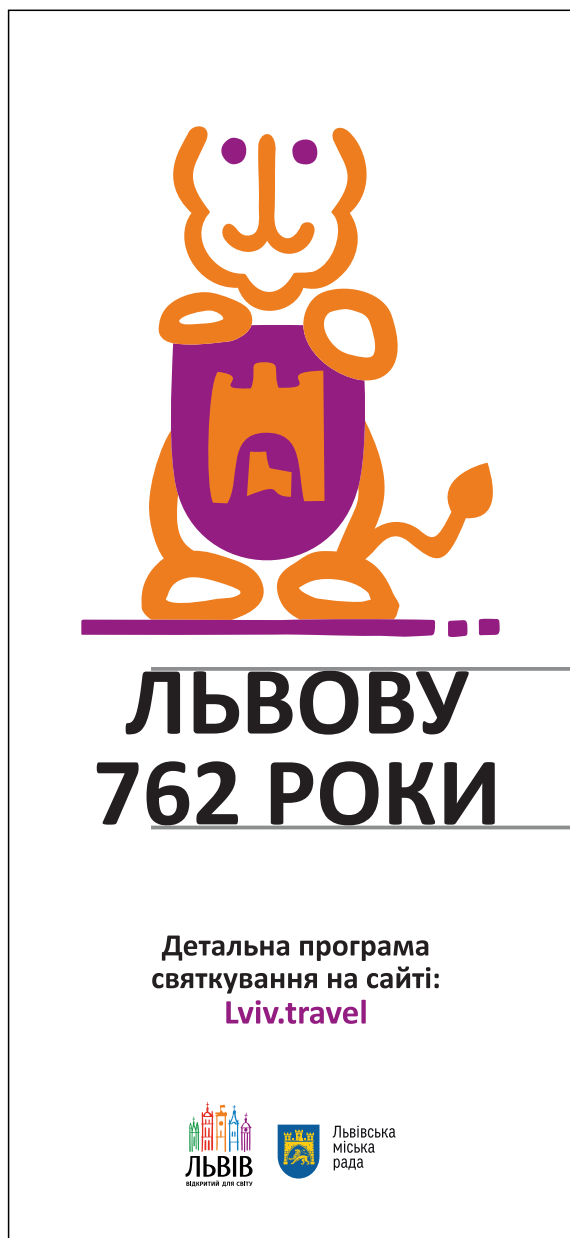
А6





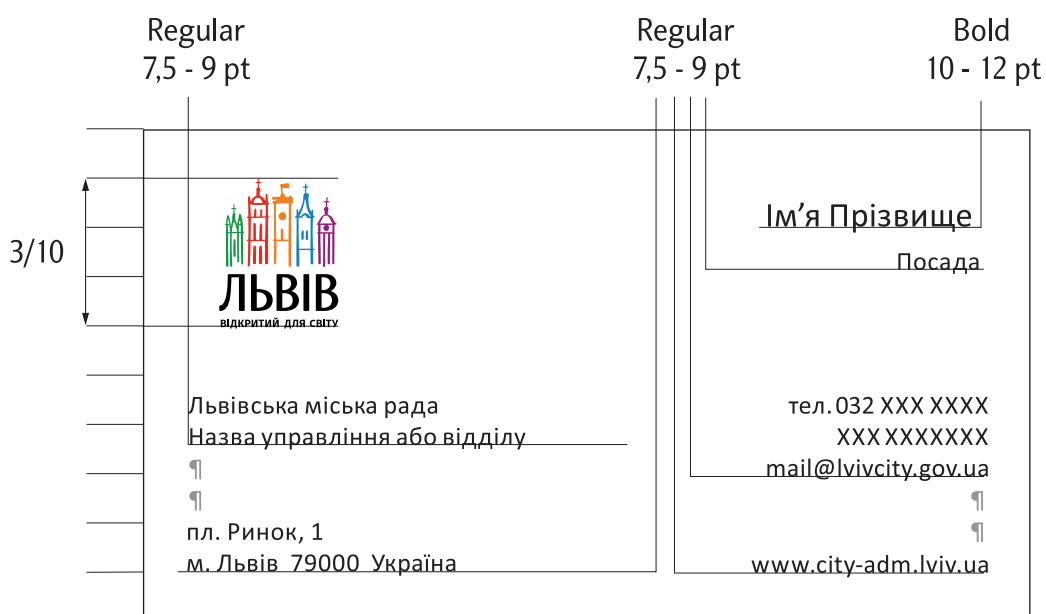
99x210 мм

В обкладинках формату DL або єврофлаєр (99x210 мм) використовуємо промоційний логотип із розсунутими вежками та повним заощенням тематичними піктограмами або одну піктограму з назвою події або самого буклету чи програми. Шрифт в обкладинках використовуємо Calibri Bold або Regular.



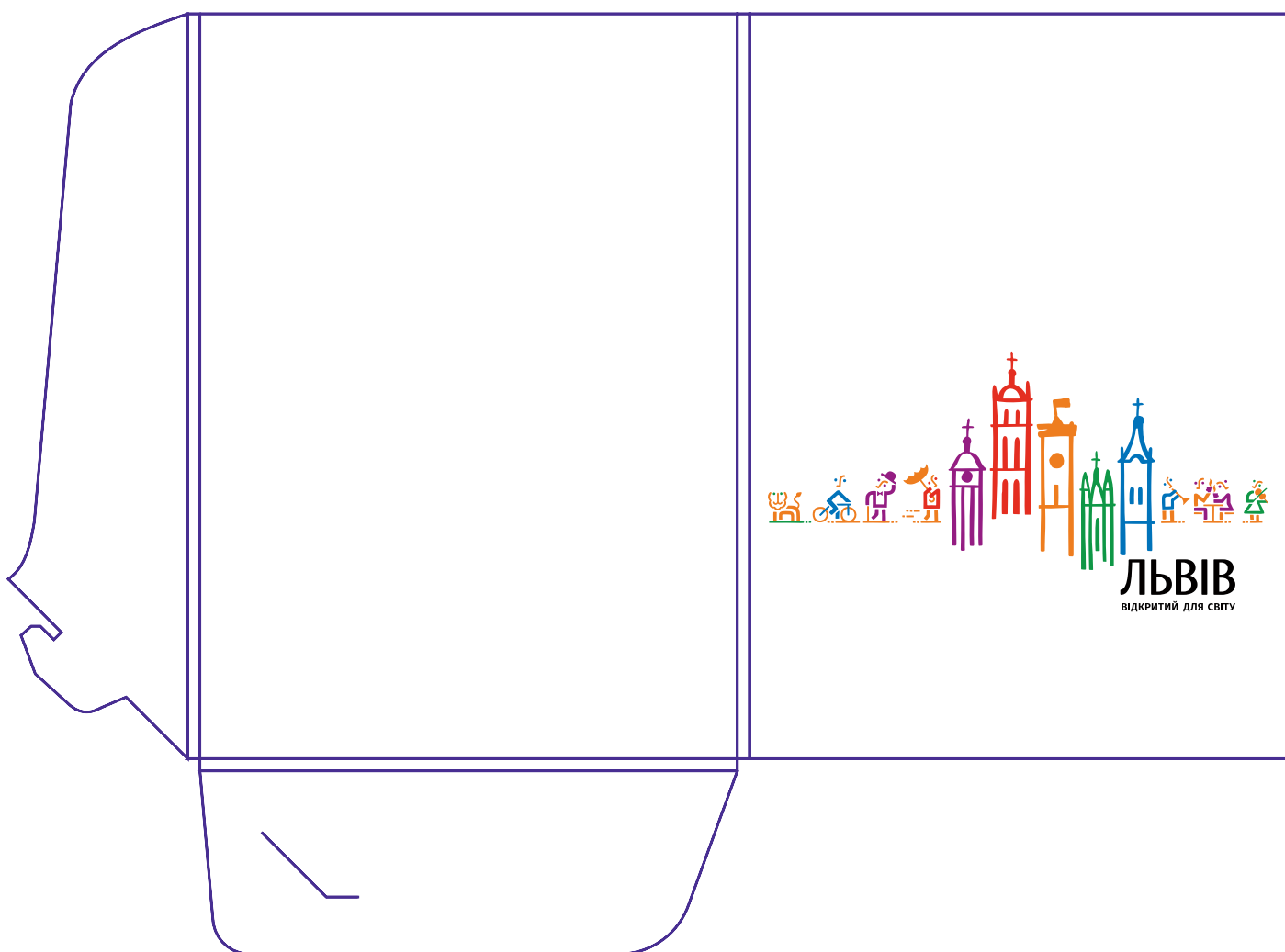
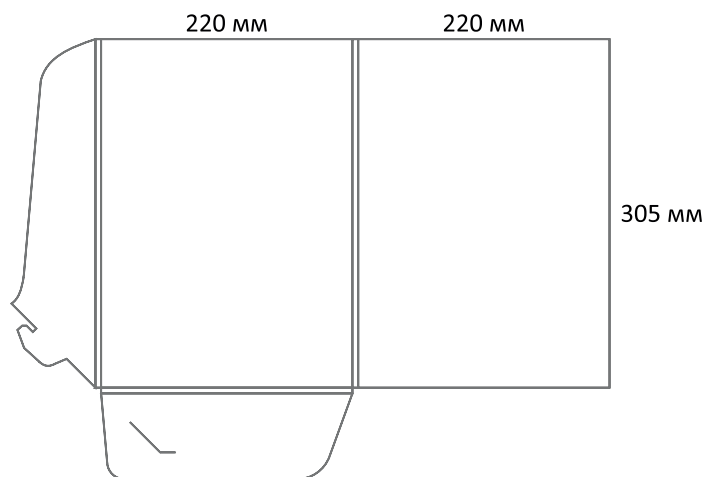
Bold  
36-48 pt  
95%

## Візитка 50x90 мм



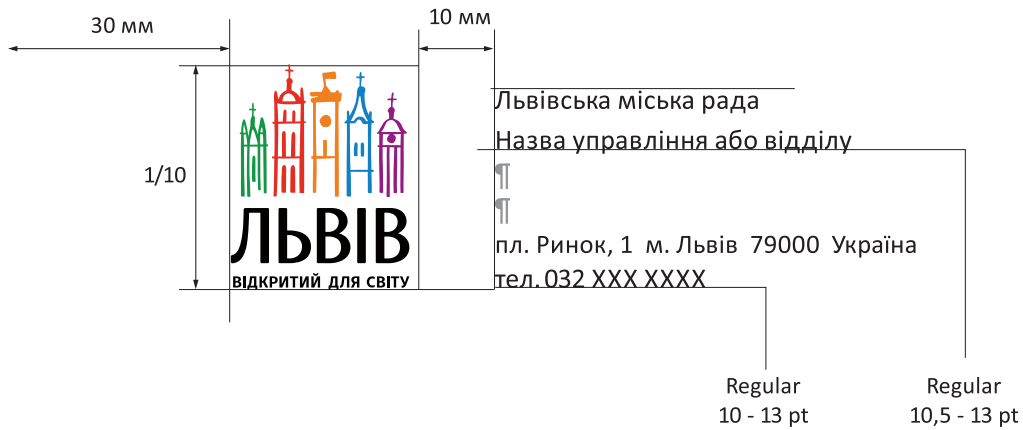
На папках логотип розміщується за принципом поєднання піктограм із розсунутими вежками (варіант 4).

Використовуються базові кольори, графічні рапорти та фото.

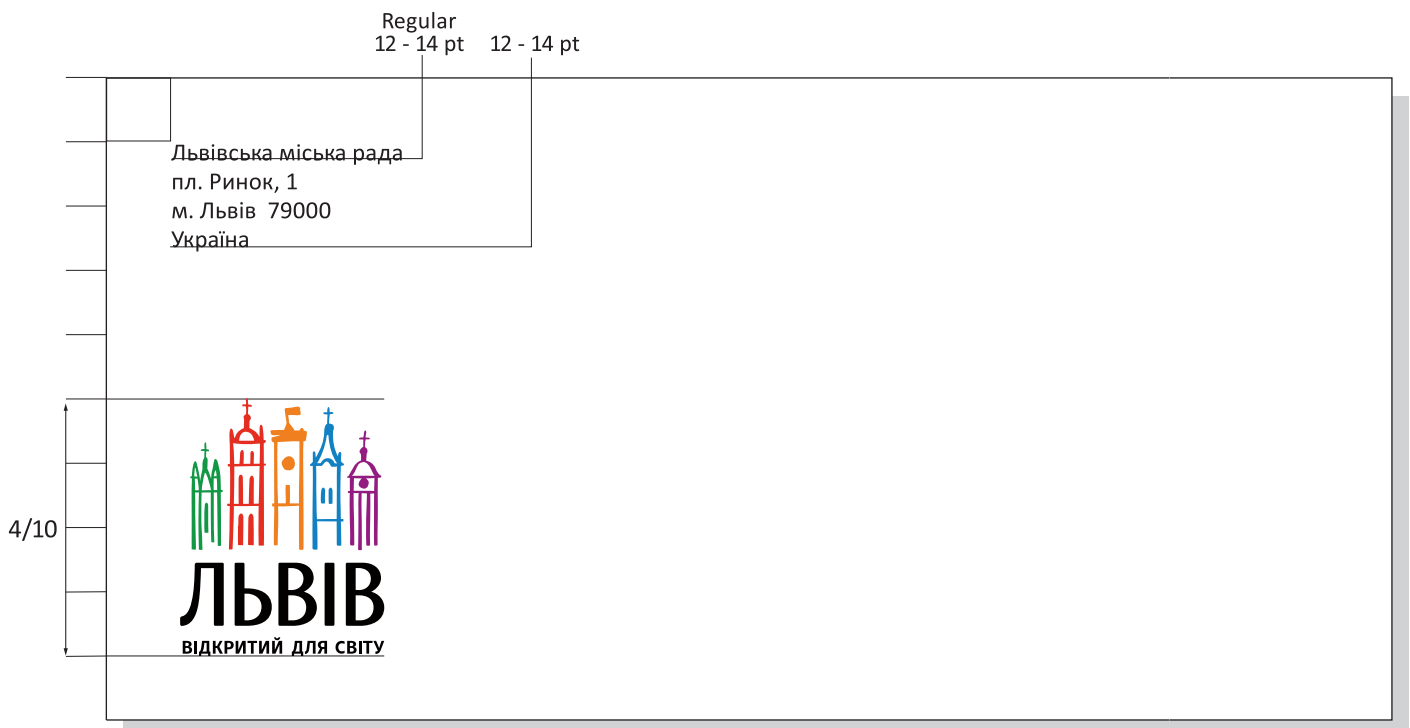
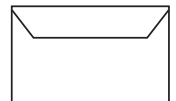


## Конверт DL 110x220

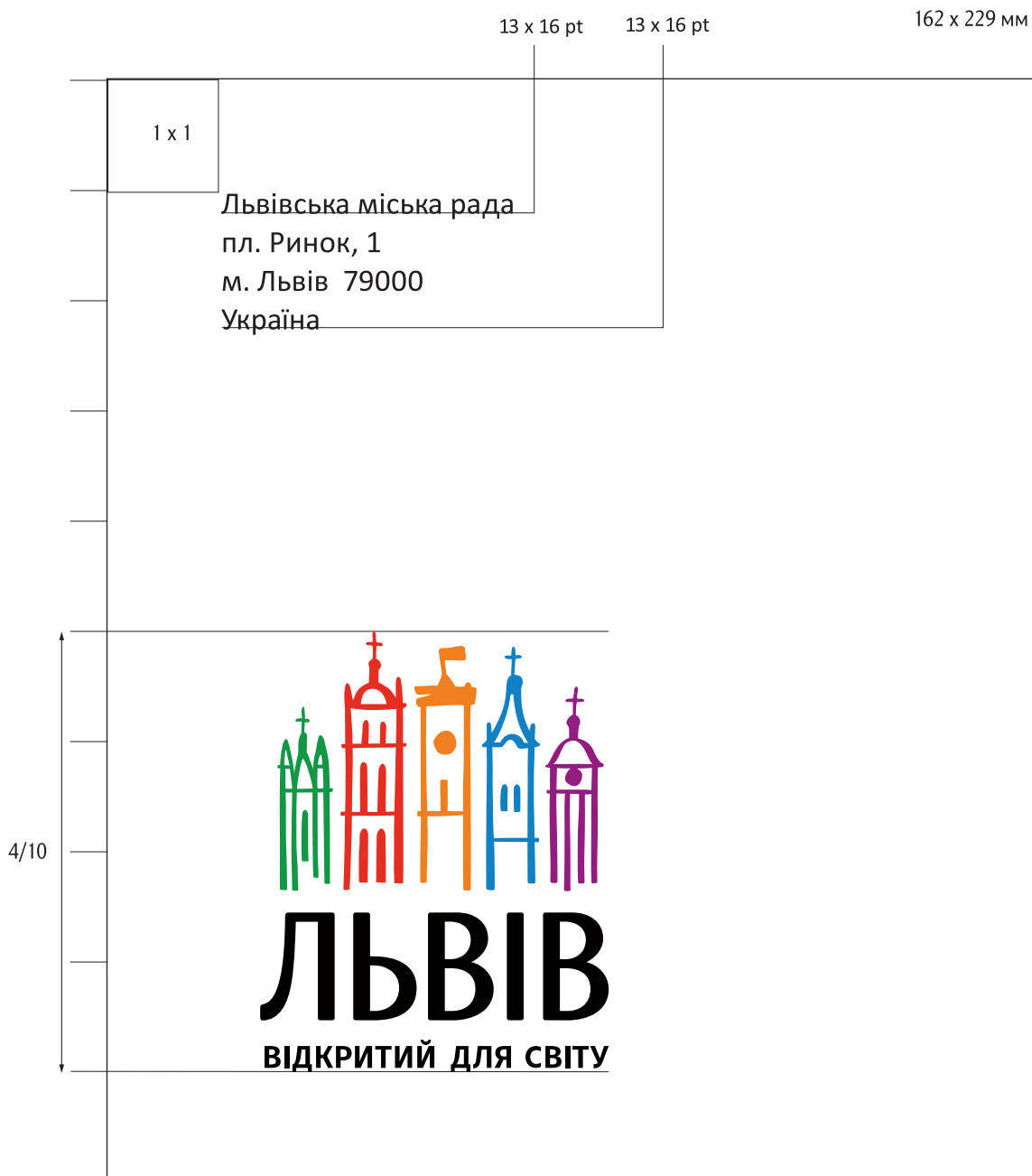
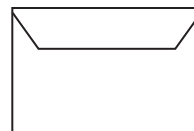
### Поєднання промоційного логотипу з текстовою інформацією



### Макет конверту



## Конверт А5 162x229



22 mm

# History of Lviv

In 2011 the people of Lviv will celebrate the 755th anniversary of their city. Though Lviv might appear tranquil, it has been a center of activity throughout its entire history. In 1248, King Danilo Halitsky granted the newborn city to his son Lev, and Lviv was first mentioned in ancient chronicles in 1256

19 mm

82 mm

8 mm

82 mm

19 mm

From that moment, Lviv became the capital of the powerful Principality of Halychyna and Volyn. Over the centuries, Lviv has fallen under the authority of Rzeczpospolita, Austria-Hungary and the USSR, but the freedom-loving people of Lviv have always courageously defended their city.

For 317 years, – from 1387 to 1704, – Lviv survived over one hundred sieges, and not a single invader was allowed to set foot inside the city walls. Few medieval European cities could boast such an achievement. Much

later, it was Lviv that became one of the centers of the movement for the revival of the Ukrainian state in the late 1980s.

Lviv was a center for three religions, center for Orthodox and Armenian Bishops, and a Rome-Catholic Metropolis. All this is reflected in the city architecture. As a result of artistic rivalry there are two best examples of Baroque architecture: a Saint George Orthodox Cathedral and Dominican Cathedral, built nearly simultaneously in the middle of the 18th century.

The uniqueness of the city, which is acknowledged by an international community, was formed by well-known architects and sculptors, artists and philosophers. Their thoughts and visions, realised on Lviv walls, have been preserved by now. They created unique genius loci, which was charming and enchanting for centuries.

## Lviv Fashion Week

30 March–3 April 2011,

19–23 October 2011

[www.lvivfashionweek.com](http://www.lvivfashionweek.com)

It has become a tradition in Lviv to host Fashion Weeks in the spring and fall each year. For three days, you will be appraising up to thirty collections of Ukrainian and foreign designers. Fashion-shows are followed by exhibitions of contemporary art — paintings, drawings, photography, thus creating the overall special artistic atmosphere of the events.

## The 4th City Holiday

### «The Batyars' Day»

1–2 May 2011

[www.batyars.lviv.ua](http://www.batyars.lviv.ua)

You'll get the unique opportunity to dive into the stylistics and atmosphere of an authentic Lviv phenomenon, the Batyars' World. It is a world with its own city folklore of the beginning of the 20th century. Concerts of Batyars' bands, different comedy competitions, and quizzes for children, a retro movie festival, Batyars' song and dance master-classes

for everybody, as well as tasty refreshments and drinks are everywhere to enjoy for all the participants of the city holiday.

## «Lviv — the Capital of Handicrafts» Festival

7–9 May, 21–24 August,

11–20 December 2011

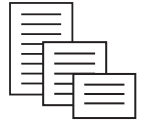
[www.idem.org.ua](http://www.idem.org.ua)

Lviv has always been famous for its craftsmen in Europe. The traditional festival of Lviv handicrafts is not only

24 mm

Light  
30 - 35 pt

Light  
17 - 28 pt



A4 (210 - 297 мм)  
210 - 210 мм  
210 - 149 мм

X

## Here are our top highlights to help you plan your Lviv trip diary

<p><b>Lviv Fashion Week</b> 30 March–3 April 2011, 19–23 October 2011 <a href="http://www.lvivfashionweek.com">www.lvivfashionweek.com</a></p> <p>It has become a tradition in Lviv to host Fashion Weeks in the spring and fall each year. For three days, you will be appraising up to thirty collections of Ukrainian and foreign designers. Fashion-shows are followed by exhibitions of contemporary art – paintings, drawings, photography, thus creating the overall special artistic atmosphere of the events.</p> <p><b>The 4th City Holiday «The Batyars' Day»</b> 1–2 May 2011 <a href="http://www.batyars.lviv.ua">www.batyars.lviv.ua</a></p> <p>You'll get the unique opportunity to dive into the stylistics and atmosphere of an authentic Lviv phenomenon, the Batyars' World. It is a world with its own city folklore of the beginning of the 20th century. Concerts of Batyars' bands, different comedy competitions, and quizzes for children, a retro</p>	<p>movie festival, Batyars' song and dance master-classes for everybody, as well as tasty refreshments and drinks are everywhere to enjoy for all the participants of the city holiday.</p> <p><b>«Lviv – the Capital of Handicrafts» Festival</b> 7–8 May, 21–24 August, 11–20 December 2011 <a href="http://www.idem.org.ua">www.idem.org.ua</a></p> <p>Lviv has always been famous for its craftsmen in Europe. The traditional festival of Lviv handicrafts is not only a fair but also a presentation of prominent artists – brewers, cheese makers, chefs, beekeepers, blacksmiths, potters, stonecutters, weavers, fur dressers, jewelers, stained-glass masters, gunsmiths, ceramists and engravers.</p> <p><b>Lviv City Day, Parade-Carnival</b> 9–10 May 2011 <a href="http://www.lvivtravel.com">www.lvivtravel.com</a></p> <p>«Where else can you feel as fine as here?» Annually this question gets the</p>	<p>same answer: «Only in Lviv, at the time of the City Day celebrations. Holiday events include performances of jazz, world music, rock and pop, dance, comedy, film premieres and award ceremonies to fit any taste. Guests have the opportunity to enjoy thousands of participants of the Great Street Parade-Carnival. The parade is full of singing, dancing and performing. Everybody is welcome to participate!</p> <p><b>Easter in Lviv</b> 24 - 30 April 2011 <a href="http://www.lvivtravel.com">www.lvivtravel.com</a></p> <p>Easter is a family holiday in Ukraine and Lviv is the best place to feel this atmosphere. It is only in Lviv that this family spirit is present in each temple, on every square and in each street where traditional Easter folklore celebrations, fairs, concerts and theater performances take place.</p> <p>During the Easter celebrations, the annual ethnographic festival «A Great Gayivka (ritual round dances and games)» is held. A few weeks before</p>
---	--	---

Regular  
10 - 14 pt

Regular  
9 - 14 pt

Regular  
12 - 14 pt

Bold  
9 - 14 pt

## History of Lviv

In 2011 the people of Lviv will celebrate the 755th anniversary of their city. Though Lviv might appear tranquil, it has been a center of activity throughout its entire history. In 1248, King Danilo Halitsky granted the newborn city to his son Lev, and Lviv was first mentioned in ancient chronicles in 1256

From that moment, Lviv became the capital of the powerful Principality of Halychyna and Volyn. Over the centuries Lviv has fallen under the authority of Rzeczpospolita, Austria-Hungary and the USSR, but the freedom-loving people of Lviv have always courageously defended their city.

For 317 years, – from 1387 to 1704, – Lviv survived over one hundred sieges, and not a single invader was allowed to set foot inside the city walls. Few medieval European cities could boast such an achievement. ... later, it was Lviv that became one of the centers of the movement for the revival of the Ukrainian state in the late 1980s.

Lviv was a center for three religions, center for Orthodox and Armenian Bishops, and a Roman-Catholic Metropolis. All this is reflected in the city architecture. As a result of artistic rivalry there are two best examples of Baroque architecture: a Saint George Orthodox Cathedral and Dominican Cathedral, built nearly simultaneously in the middle of the 18th century. The uniqueness of the city, which is acknowledged by an international community, was formed by well-known architects and sculptors, artists and philosophers. Their thoughts and visions, realised on Lviv walls, have been preserved by now. They created unique genius loci, which was charming and enchanting for centuries.

X



Bold  
26-30 pt
Light  
15-22 pt

14 mm
56 mm
8 mm
56 mm
15 mm

## History of Lviv

18 mm

In 2011 the people of Lviv will celebrate the 755th anniversary of their city. Though Lviv might appear tranquil, it has been a center of activity throughout its entire history. In 1248, King Danilo Halitsky granted the newborn city to his son Lev, and Lviv was first mentioned in ancient chronicles in 1256


The uniqueness of the city, which is acknowledged by an international community, was formed by well-known architects and sculptors, artists and philosophers. Their thoughts and visions, realised on Lviv walls, have been preserved by now. They created unique genius loci, which was charming and enchanting for centuries.

**The 4th City Holiday «The Batyar’s Day»**  
1–2 May 2011  
[www.batyar.lviv.ua](http://www.batyar.lviv.ua)  
You’ll get the unique opportunity to dive into the stylistics and atmosphere of an authentic Lviv phenomenon, the Batyars’ World. It is a world with its own city folklore of the beginning of the 20th century. Concerts of Batyars’ bands, different comedy competitions, and quizzes for children, a retro movie festival, Batyars’ song and dance master-classes for everybody, as

well as tasty refreshments and drinks are everywhere to enjoy for all the participants of the city holiday.

**«Lviv — the Capital of Handicrafts» Festival**  
7–9 May, 21–24 August,  
11–20 December 2011  
[www.idem.org.ua](http://www.idem.org.ua)  
Lviv has always been famous for its craftsmen in Europe. The traditional festival of Lviv handicrafts is not only a fair but also a presentation of prominent artists — brewers,

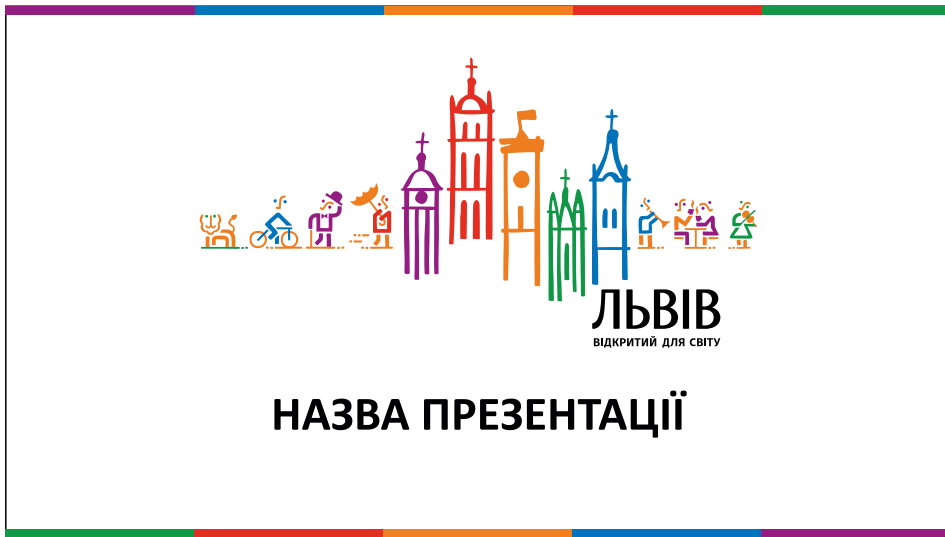
19 mm
12



A5 (148 - 210 mm)

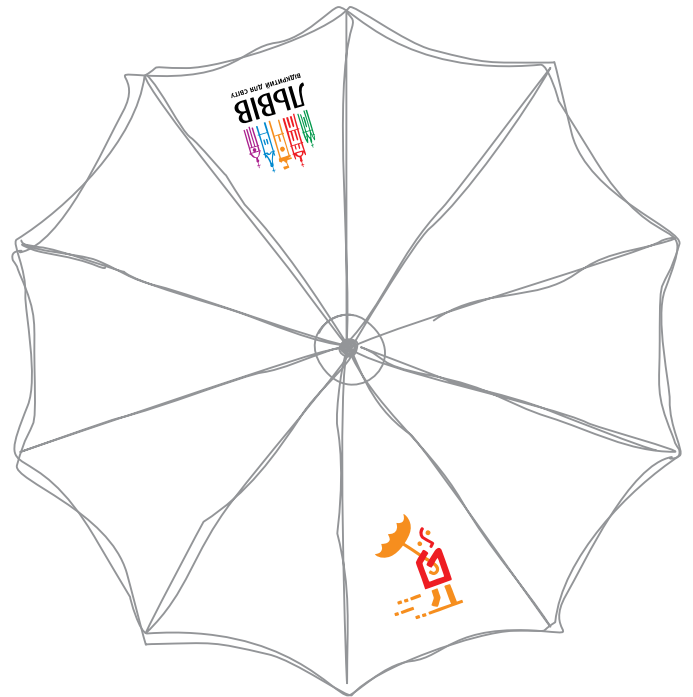
Презентації додаються окремими файлами до бренд буку із усіма компонентами сторінки та шаблонами, шрифтовими пакетами та тематичними піктограмами.

Шрифт використовується Calibri, Lviv Municipal у всіх його накресленнях. Не дозволяється використовувати декілька шрифтів водночас та шрифти із засічками. Слід уникати розміру шрифту меншого за 14 pt.

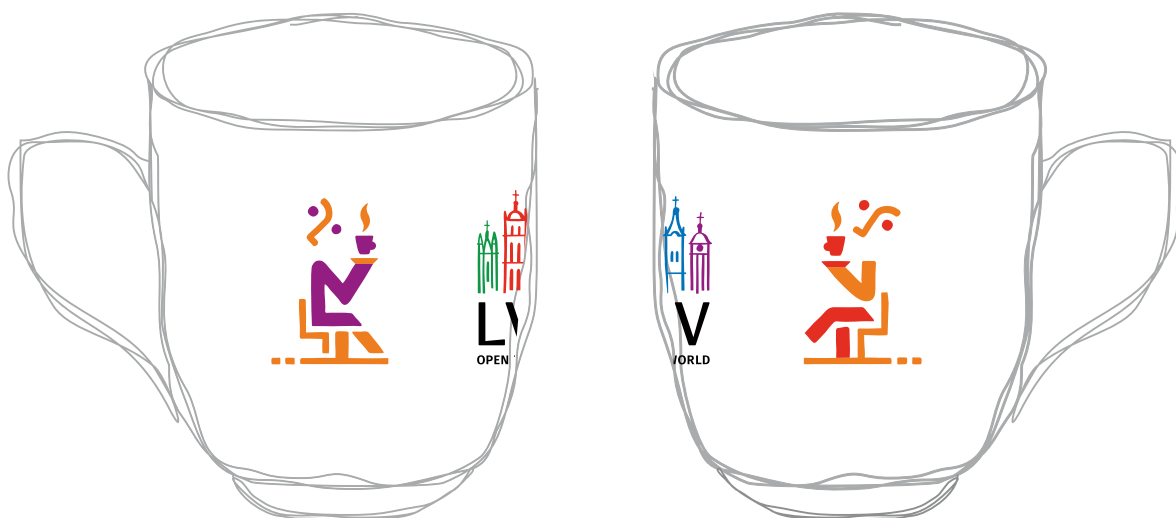


При нанесенні логотипу на сувенірну продукцію слід дотримуватися правил у колірному та монохромному способі відтворення. Можливе використання однотонних пантонів.

## Парасоля



## Горнятко



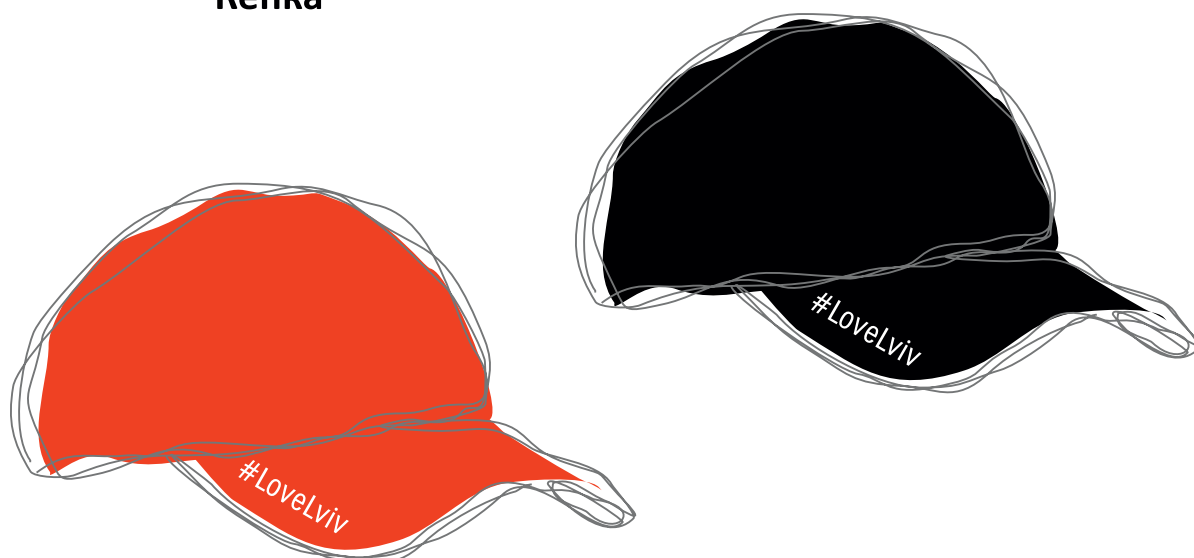
## Крафтовий та кольоровий пакети



## Світшот



## Кепка





## Термогорня

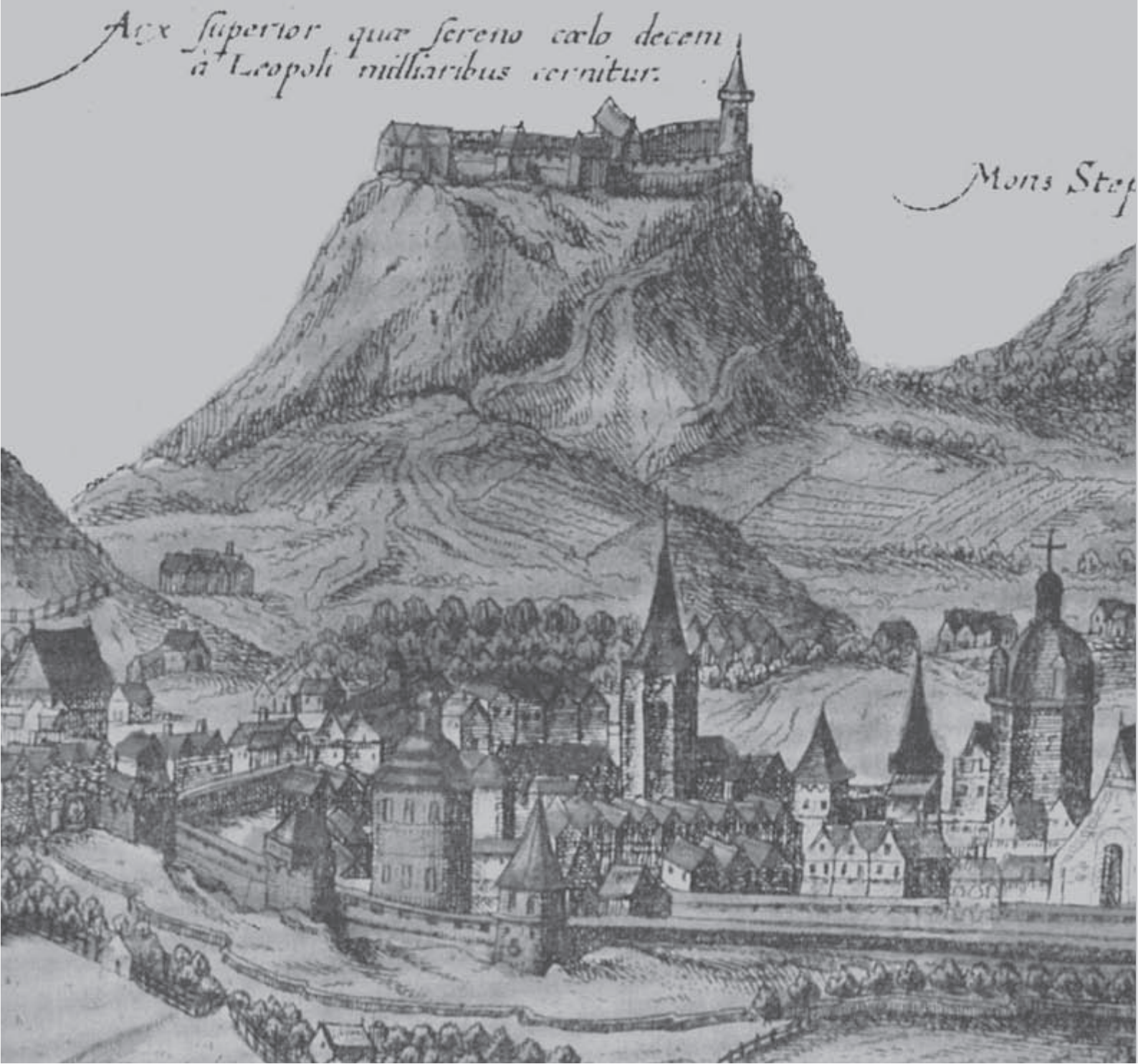
Схема надруку полягає у поєднанні піктограми та текстової частини логотипу





Львівська  
міська  
рада

# Система візуальної ідентифікації Львівської міської ради



Охоплює герб міста та напис «Львівська міська рада». Герб міста: у синьому щиті зображена золота брама з трьома вежами, кожна з яких завершена трьома зубцями і має по одній бійниці. Центральна вежа вища від двох інших. Брама відкрита, без воріт і ґрат. В отворі брами крокує у лівий геральдичний бік золотий лев.



Львівська  
міська  
рада



Львівська  
міська  
рада

При верстанні документів, що містять кілька мовних версій,  
слід використовувати відповідну версію логотипу.



Lviv City  
Council



Lwowski  
Urząd  
Miejski



Якщо висота логотипу менше за 1 см, необхідно  
використовувати накреслення для малих розмірів



Львівська  
міська  
рада



Львівська  
міська  
рада

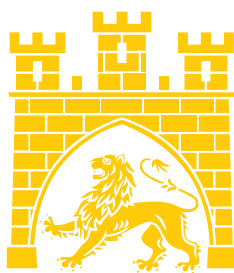
Пропорції та охоронна зона логотипу



Колірне вирішення



PANTONE 294 C  
C 100; M 70; Y0; K 20



PANTONE 123 C  
C 0; M 25; Y100; K 0

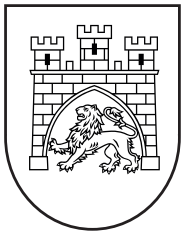
Львівська  
міська  
рада

PANTONE Process Black C  
C 0; M 0; Y0; K 100

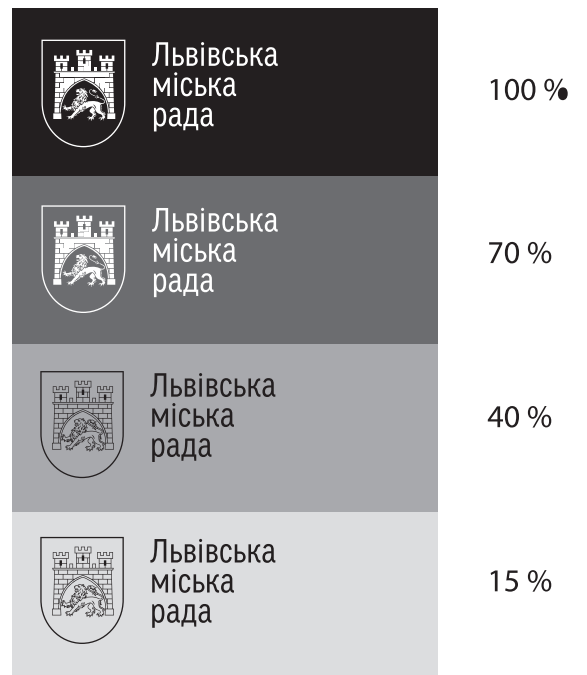


Львівська  
міська  
рада

Використання інверсії логотипа



Львівська  
міська  
рада





Львівська  
міська  
рада

Забороняється непропорційне спотворення логотипу та його частин



Львівська  
міська  
рада

Не допускається зміна пропорцій елементів логотипу



Львівська  
міська  
рада

Не допускається заміна шрифту



Львівська  
міська  
рада

Забороняється зміна взаєморозміщення елементів



Львівська  
міська  
рада

Не допускається зміна кольорів елементів



Львівська  
міська  
рада

Не допускається видалення та заміна елементів логотипу

Для набору тексту використовується шрифт Lviv Municipal

Lviv Municipal

A B C D E F G H I J K L M N O P Q R S T U V W X Y Z

а б в г д е є ж з и і ї к л м н о п р с т у ф х ц ч ш щ

А Б В Г Д Е Є Ж З И І Ї К Л М Н О П Р С Т У Ф Х Ц Ч Ш Щ

а б в г д е є ж з и і ї к л м н о п р с т у ф х ц ч ш щ

1 2 3 4 5 6 7 8 9 0

З повноколірним логотипом:

		З М	М			М	М	
М								
4 М		Львівська міська рада				79 000, Львів, пл. Ринок, 1 тел./факс: (0322) 11 22 33 www.lviv.ua		
М								

		Львівська міська рада						
						79 000, Львів, пл. Ринок, 1 тел./факс: (0322) 11 22 33 www.lviv.ua		

З одноколірними варіантами логотипа:

		Львівська міська рада				79 000, Львів, пл. Ринок, 1 тел./факс: (0322) 11 22 33 www.lviv.ua		
--	---	-----------------------	--	--	--	---	--	--

		Львівська міська рада						
						79 000, Львів, пл. Ринок, 1 тел./факс: (0322) 11 22 33 www.lviv.ua		

		Львівська міська рада				79 000, Львів, пл. Ринок, 1 тел./факс: (0322) 11 22 33 www.lviv.ua		
--	---	-----------------------	--	--	--	---	--	--



Львівська міська рада  
 Департамент гуманітарної політики  
**Управління охорони здоров'я**

79 008, Львів, вул. К. Левицького, 82а, тел./факс: (0322) 260 23 87



Львівська міська рада  
**Личаківська районна адміністрація**

79 017, Львів, вул. К. Левицького, 67, тел.: (0322) 272 66 24,  
 факс: (0322) 275 02 13



Львівська міська рада  
 Адміністративно-господарське управління  
**ЛКП «Міський центр інформаційних технологій»**

79 000, Львів, пл. Ринок, 1, тел.: (032) 111 22 33



Правила набору адрес:

- адреси повинні бути оформлені, відповідно до вимог правопису та правил пунктуації тієї мови, якою набирається текст;
- при наборі адреси установи чи підрозділу українською мовою назва країни не вказується;
- перед назвою міста допускається пропуск скорочення «м.»;
- у документах, що набираються українською мовою, при наборі номерів телефонів та факсів код країни не вказується;
- цифри у номерах телефонів та індексах групуються за допомогою пробілів;
- у поштових індексах цифри можуть групуватися за правилом xx xxx. Наприклад: 79 014.

2 М

1 М

0,5 М

1 М



Львівська міська рада

**Личаківська районна адміністрація**

79 017, Львів, вул. К. Левицького, 67, тел.: (0322) 272 66 24, факс: (0322) 275 02 13

№

На №

від

## Заголовок

Et etur, eicitio rempossit, ut ut verehent illibus, corum nemoluptatet aliquibus dem si a nis sit oditempos dolum res nimene volupti commossi incipie ndunto torese c illiquati um endem ea tion re prem que occaecab orporit, volupta tiam usap aut volum, sed maximaxim et delique nonesitia et vel molit magnist, iur aborest inctem hariore rovitia tum dessedit ea non excepta quaeped seque vurunti sciaeseis experia doluptur apelesque con rem illuptaqu optium equis maximod ignimet, con conse con necto suntiossit esciurit a nossequ magnitem exped es cons con corum estias volores sed mo ipsum que con placil magnim illideri blacerc ipsundelesed unt earum re esequae uaepro con re liam ut enetum doluptur sed et as am, alitatatur aut laboreum apicia doluprem sum sanis re, officab epernamet rae sinsuto taquias dolenimaxime volorum dandunto dolupid qui sequo od ut officiusdae voles dus, sequam audi iusda nonsequista que voluptatet et ariscius nim, ab iur mosam con re prorur nonesd mo omnimi es sit aut rerien da eptae dit laboreum in as peniam dolupta quias ab il et optatec aeribus inverspiciae lant et offcime odignis mil mi, quamus endi alitibus molorrore voluptibus rum ratur, alitem qui andandae cum quidemodi consed que de voluptur, ulparcidi unt omnisi volorum re m etur?

Busam quam iusa dolum audae se quate velis t, nobis nist omnis quas pie nis que culla quias simin recusae ma sit, sam nit molupid doloribusam ipsant vellab iunt.Oloresciam escus e ve lecesci voles as qui vid quasperum nos apit verum et fuga. Hic temporro to volo cus; a pliquam et et aut omnistium fuga.

Cerit excea aut vellessor si doluptius.Feri diciium imus autemo conem illat lab id eosapicia aut exceribus sum rerum entio voluptatur, cuptio lab or asperitium que sectorpor aperumendae nullese nimihil inul uptatis exernam rem lacerrum tatem rerit as sintemqui dit re, te conserum evenima gnihili tatempo rioresc iatusan imillore, od maximus volo quae siment, voluptate sit fugitati apel illam, omnihilabo. Ectem facepuda con endiam dolupta temquiati ommos same id quat.

1,5 М

1,5 М

Текст набирається шрифтом Lviv Municipal, висотою 12 pt, заголовки – Lviv Municipal, висотою 16–20 pt. У разі відсутності цього шрифту допускається набір тексту шрифтом Arial.

1 М

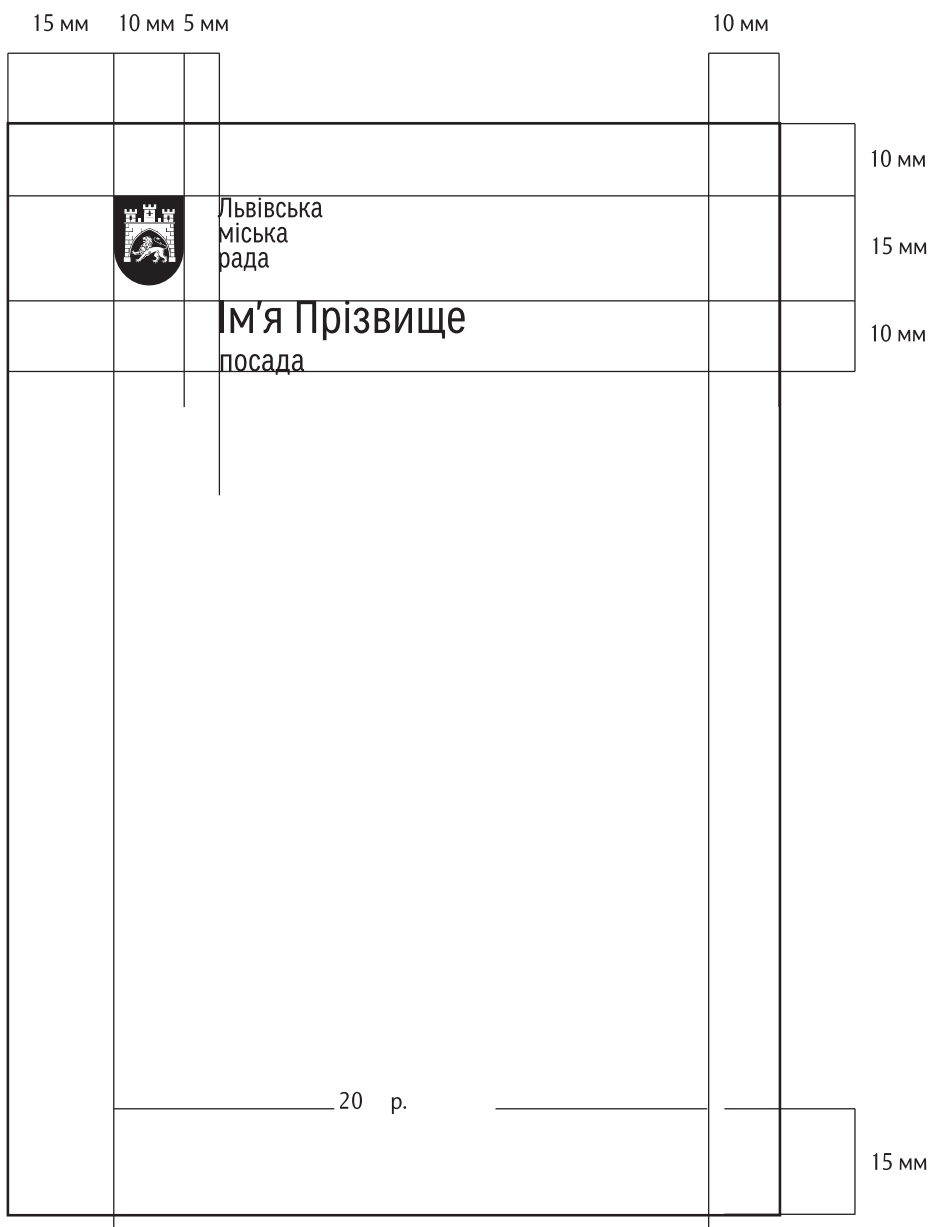
Для формату А4 величина модуля М становить 15 мм, для формату А5 – 12 мм, А6 – 10 мм.

1 М

0,5 М

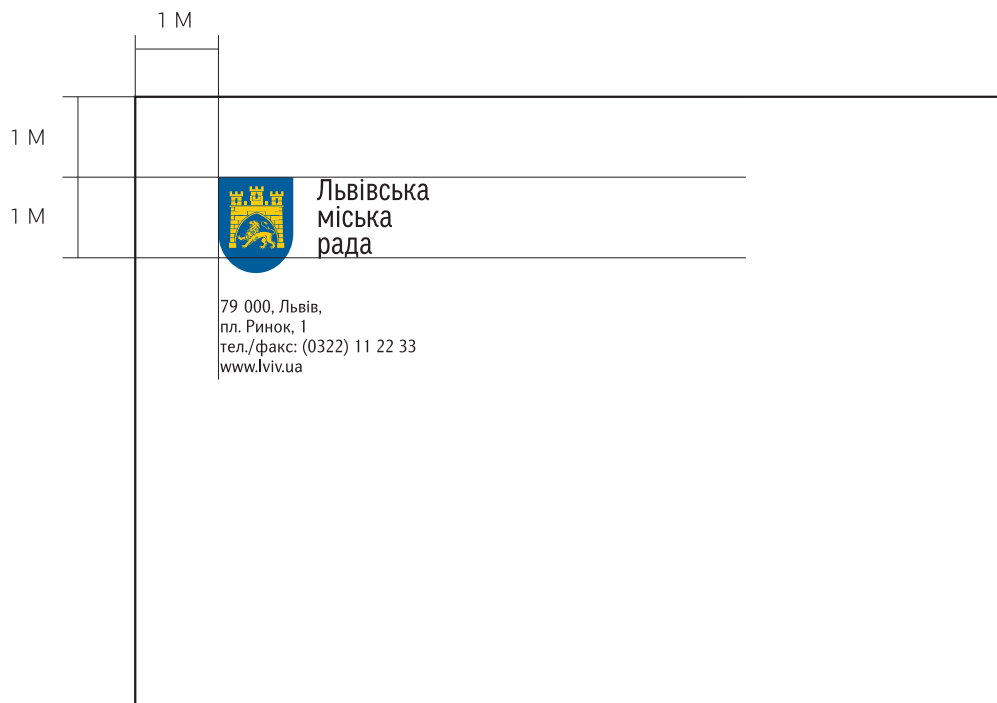
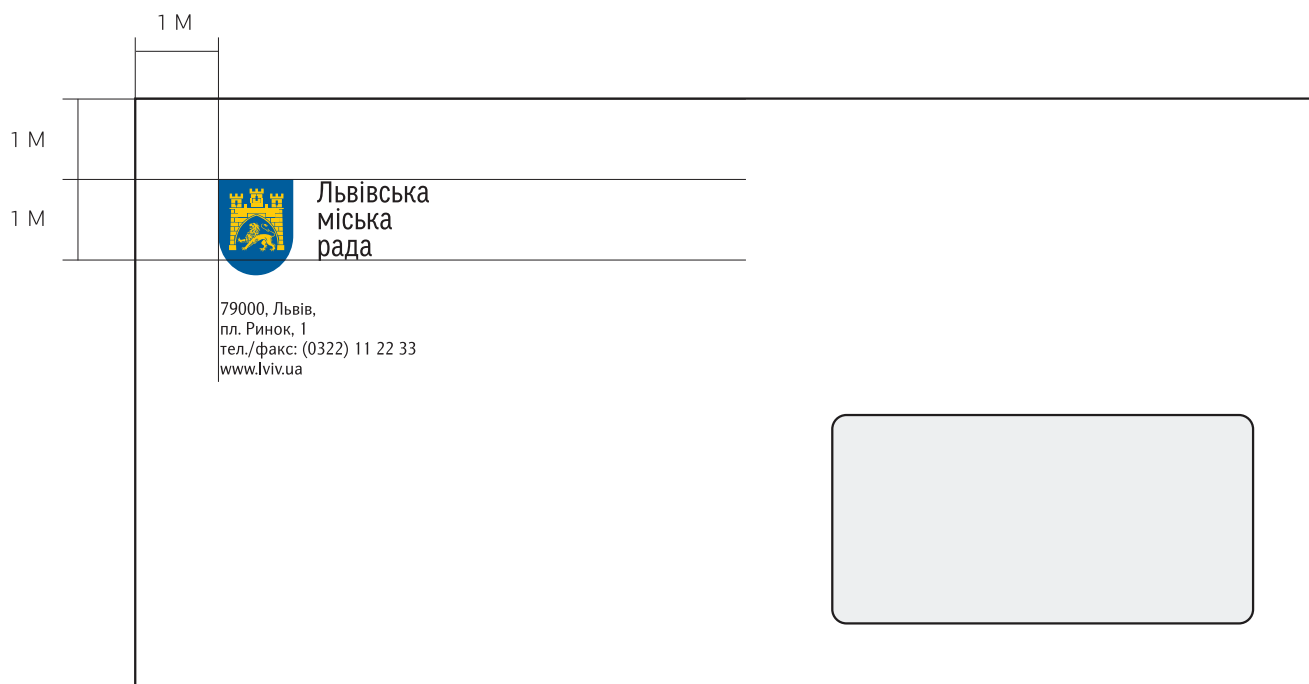
0,5 М

Шаблон резолюції (формат А6):



2 М

Конверти



Папка



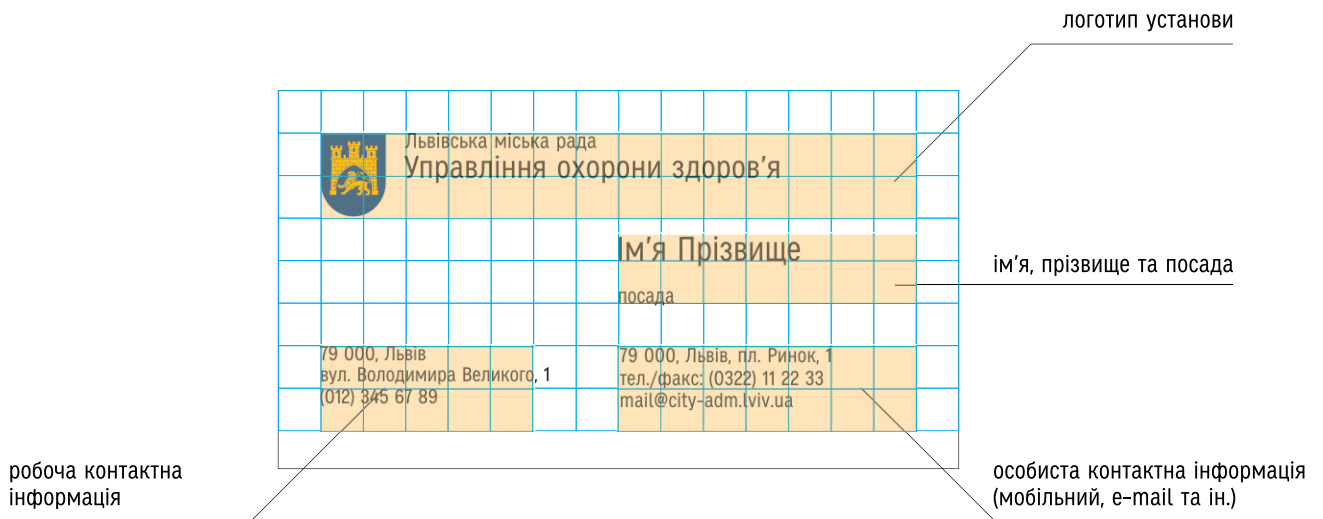
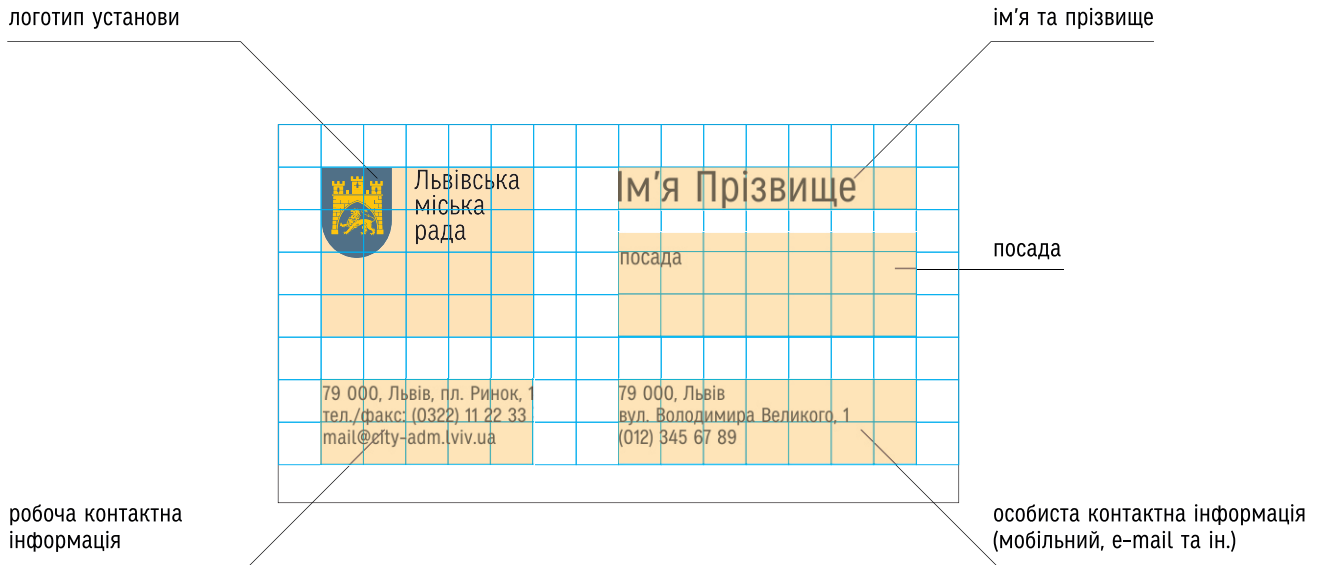
Флешка




## Візитки

На візитках може бути розміщена інформація про установу, ім'я, прізвище, посаду, а також робоча та домашня адреса. Розроблено два види шаблонів для довгих і коротких назв установ.

Для набору імені та прізвища використовується шрифт Lviv Municipal 11–13 pt. Для набору адрес використовується Lviv Municipal, висотою не менше 7,5 pt.






Львівська  
міська  
рада

Ім'я Прізвище

посада

пл. Ринок, 1  
Львів, 79 066  
тел./факс: (0322) 11 22 33  
e-mail mail@city-adm.lviv.ua




Львівська  
міська  
рада

Ім'я Прізвище

довга навза посади  
або кілька посад  
одночасно

пл. Ринок, 1  
Львів, 79 066  
тел./факс: (0322) 11 22 33  
e-mail mail@city-adm.lviv.ua




Львівська  
міська  
рада

Ім'я Прізвище

посада

пл. Ринок, 1  
Львів, 79 066  
тел./факс: (0322) 11 22 33

пл. Ринок, 1  
Львів, 79 066  
тел./факс: (0322) 11 22 33  
e-mail mail@city-adm.lviv.ua




Львівська міська рада  
Управління охорони здоров'я

Ім'я Прізвище

посада

пл. Ринок, 1  
Львів, 79 066  
тел./факс: (0322) 11 22 33

тел.: (0322) 11 22 33  
e-mail mail@city-adm.lviv.ua

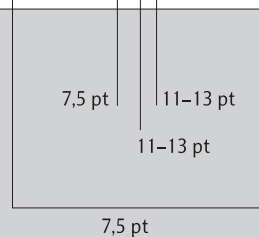


Львівська міська рада  
Департамент розвитку туризму

Ім'я Прізвище

посада

пл. Ринок, 1  
Львів, 79 066  
тел./факс: (0322) 11 22 33  
e-mail mail@city-adm.lviv.ua



Електронні листи набираються шрифтом Arial розміром 12 pt. На початку листа розміщується шапка із зазначенням підрозділу або установи, яка надсилає листа та контактної інформації. У кінці листа подається контактна інформація Львівської міської ради.

	12 pt	18 pt	10 pt		12 pt	10 pt
--	-------	-------	-------	--	-------	-------

**To:**

[Add Cc](#) | [Add Bcc](#)

**Subject:**

[Attach a file](#)

**B I U** *F* **TT** [« Plain Text](#)

Львівська міська рада  
**Личаківська районна адміністрація**  
79 017, Львів, вул. К. Левицького, 67, тел.: (0322) 272 66 24, факс: (0322) 275 02 13

Шановний, Юрій Петрович

Проект «Схід-Захід» символізує зацікавленість країн Сходу українським доробком у царині класичної музики.  
У рамках концертної програми буде представлено «Карпатський концерт», автором якого є сучасний львівський композитор Мирослав Скорик і Сюїту «На Дніпрі» Сергія Прокоф'єва.

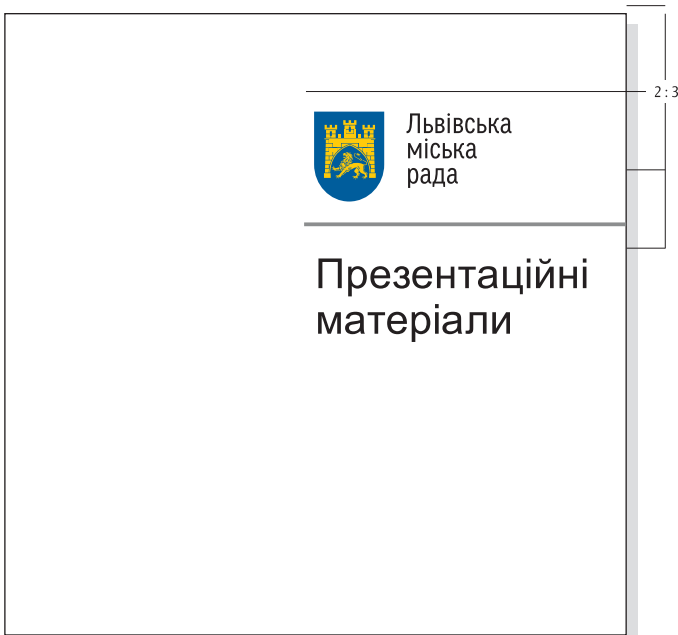
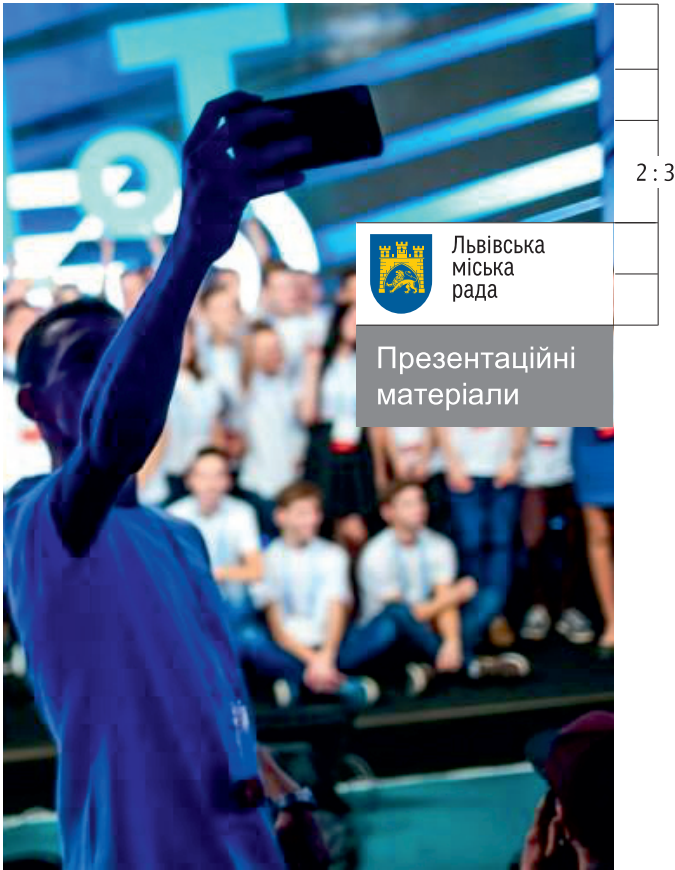
З повагою,  
**Петро Петренко,**  
заступник начальника управління

---

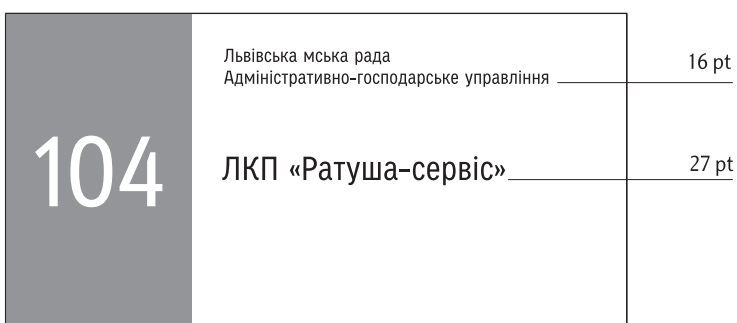
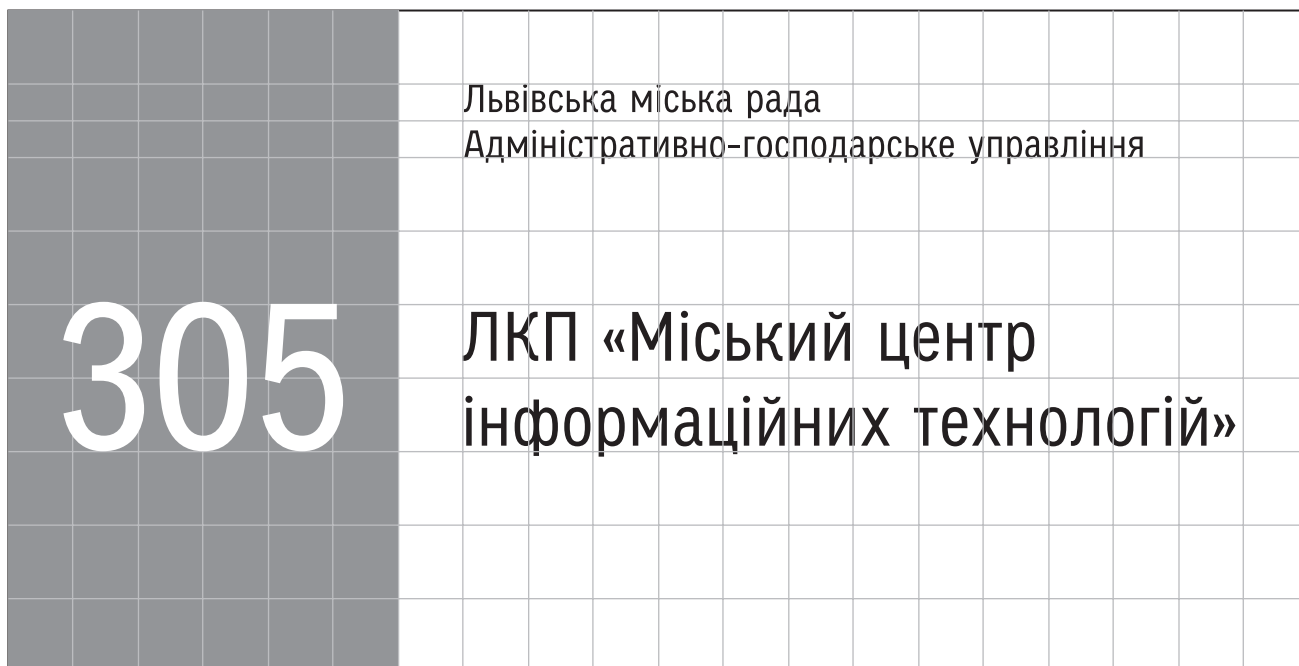
Львівська міська рада  
79 000, Львів, пл. Ринок, 1  
тел.: (032) 200 XX XX  
[www.visitlviv.net](http://www.visitlviv.net)

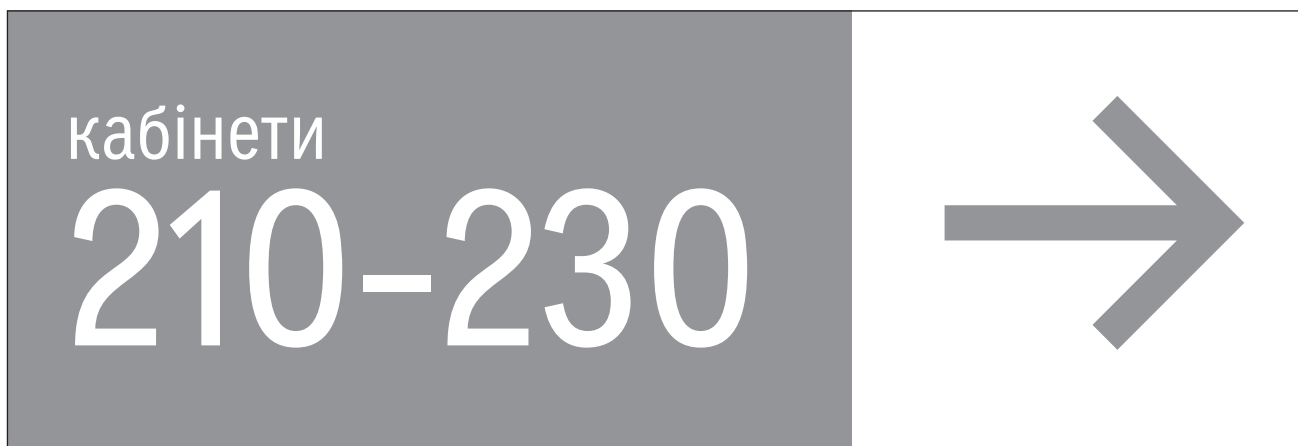
## Обкладинки друкованих презентацій


Логотип на обкладинках розміщується зверху справа на прямокутнику білого кольору, який має пропорцію 2: 1 (два квадрати). При використанні білого фону для обкладинки заголовок чорного кольору вирівнюється по лівому краю логотипа. Можливе використання заголовка білого кольору на сірому прямокутнику. Логотип у цьому разі вирівнюється по лівому краю прямокутника із заголовком.



Розмір уніфікованої таблички для ідентифікації приміщень Львівської міської ради – 230 : 117 мм. Написи виконуються шрифтом Lviv Municipal, номери кабінетів – шрифтом Lviv Municipal. На таблицях кабінетів міського голови, його заступників та секретаря міської ради розміщений герб. На таблицях інших приміщень залишається напис «Львівська міська рада».





 Львівська міська рада

поверх	кімната	кімната	кімната	
<b>1</b>	104	Департамент фінансової політики	123	Департамент фінансової політики
	109	Департамент містобудування	128	Департамент містобудування
	110	Департамент "Євро 2012"	130	Департамент "Євро 2012"
	115	Департамент «Адміністрація міського голови»	133	Департамент економічної політики
	120	Департамент економічної політики		
<b>2</b>	204	Департамент фінансової політики		
	209	Департамент містобудування		
	210	Департамент "Євро 2012"		
	215	Департамент «Адміністрація міського голови»		
	220	Департамент економічної політики		
<b>3</b>	304	Департамент фінансової політики	323	Департамент фінансової політики
	309	Департамент містобудування	328	Департамент містобудування
	310	Департамент "Євро 2012"	330	Департамент "Євро 2012"
	315	Департамент «Адміністрація міського голови»	333	Департамент економічної політики
	320	Департамент економічної політики		
<b>4</b>	404	Департамент фінансової політики	423	Департамент фінансової політики
	409	Департамент містобудування	428	Департамент містобудування
	410	Департамент "Євро 2012"	430	Департамент "Євро 2012"
	415	Департамент «Адміністрація міського голови»	433	Департамент економічної політики
	420	Департамент економічної політики		

**Важливі телефонні номери:**  
 268 55 55 – Гаряча лінія міськради  
 354 59 59 – Управління соціального захисту  
 455 87 87 – Телефон довіри

Герб міста



Назва установи

Адреса установи



Навчально-методичний центр  
освіти м. Львова

79 008, Львів, вул. К. Левицького, 82а, тел./факс: (0322) 260 23 87

2 М	2 М		1 М
		<p>Логотип установи Назва установи Адреса установи</p>	
	№	На № від	
		<b>Заголовок</b>	
		<p>Et etur, eicitio rempossit, ut ut verehent illibus, corum nemoluptatet aliquibus dem si a nis sit oditempos dolum res nimene volupti commossi incipie ndunto torese c illiquati um endem ea tion re prem que occaecab orporit, volupta tiam usap aut volum, sed maximaxim et delique nonesitia et vel molit magnist, iur aborest inctem hariore rovitia tum dessedit ea non excepta quaeped seque vurunti sciaeseis experia doluptur apelesque con rem illuptaqu optium equis maximod ignimet, con conse con necto suntiossit esciurit a nossequ magnitem exped es cons con corum estias volores sed mo ipsum que con placil magnim illideri blacerc ipsundelesed unt earum re esequae uaepro con re liam ut enetum doluptur sed et as am, alitatatur aut laboreum apicia doluprem sum sanis re, officab epernamet rae sinsuto taquias dolenimaxime volorum dandunto dolupid qui sequo od ut officiusdae voles dus, sequam audi iusda nonsequista que voluptatet et ariscius nim, ab iur mosam con re prorur nonesd mo omnimi es sit aut rerien da eptae dit laboreum in as peniam dolupta quias ab il et optatec aeribus inverspiciae lant et offcime odignis mil mi, quamus endi alitibus molorrore voluptibus rum ratur, alitem qui andandae cum quidemodi consed que de voluptur, ulparcidi unt omnisi volorum re m etur?</p> <p>Busam quam iusa dolum audae se quate velis t, nobis nist omnis quas pie nis que culla quias simin recusae ma sit, sam nit molupid doloribusam ipsant vellab iunt.Oloresciam escus e ve lecesci voles as qui vid quasperum nos apit verum et fuga. Hic temporro to volo cus; a pliquam et et aut omnistium fuga.</p> <p>Cerit excea aut velleser si doluptius.Feri diciium imus autemo conem illat lab id eosapicia aut exceribus sum rerum entio voluptatur, cuptio lab or asperitium que sectorpor aperumendae nullese nimihil inul uptatis exernam rem lacerrum tatem rerit as sintemqui dit re, te conserum evenima gnihili tatempo rioresc iatusan imillore, od maximus volo quae siment, voluptate sit fugitati apel illam, omnihilabo. Ectem facepuda con endiam dolupta temquiati ommos same id quat.</p>	

1,5 M

1,5 M

Для формату A4 величина модуля М становить 15 мм. Назва установи завжди набирається шрифтом Lviv Municipality. Текст набирається шрифтом Lviv Municipality. Логотип установи розміщується у зазначеному місці. Якщо логотип установи відсутній, на його місці розміщується герб міста.

0,5 M

1 M



На бланку не дозволяється розміщення написів одночасно кількома мовами (наприклад, українською та англійською). При необхідності набору тексту іноземною мовою слід скористатись окремим шаблоном відповідною мовою.

1 M

0,5 M



Дитяча школа народних мистецтв у Львові

79 066, Львів, пл. Ринок, 1,  
тел. (032) 111 22 33, 444 55 66, e-mail: mail@gmail.com

№ \_\_\_\_\_ На № \_\_\_\_\_ від \_\_\_\_\_

### Заголовок

Et etur, eicitio rempossit, ut ut verehent illibus, corum nemoluptatet aliquibus dem si a nis sit oditempos dolum res nime volupti commossi incipie ndunto torese c illiquati um endem ea tion re prem que occaecab orporit, volupta tiam usap aut volum, sed maximaxim et delique nonestia et vel molit magnist, iur aborest inctem hariore rovitia tum desedit ea non excepta quaeped seque vurunti sciaeseis experia doluptur apetesque con rem illuuptaqu optium equis maximod ignimet, con conse con necto suntiossit esciurit a nossequi magnitem exped es cons con corum estias volores sed mo ipsum que con placit magnim illiden blacerc ipsundelesed unt earum re esequeae uaepro con re liam ut enetum doluptur sed et as am, alitatur aut laboreum apicia doluprem sum sanis re, officab epernamet rae sinsuto taquias dolenimaxime volorum dandunto dolupid qui sequo od ut officiusdae voles dus, sequam audi iusda nonsequista que voluptatet et ariscius nim, ab iur mosam con re prorur onesd mo omnimi es sit aut reien da eptae dit laboreum in as peniam dolupta quias ab il et optatec aeribus inversipciae lant et officime odignis mil mi, quamus endi alitibus motorrore voluptibus rum ratur, alitem qui andandae cum quidemodi consed que de voluptur, utparcidi unt omnisi volorum re m etur?

Busam quam iusa dolum audae se quate velis t, nobis nist omnis quas pie nis que culla quias simin recusae ma sit, sam nit molupid doloribusam ipsant vellab iunt.Oloresciam escus e ve lecesci voles as qui vid quasperum nos apit verum et fuga. Hic temporro to volo cus; a pliquam et et aut omnistium fuga.

Cerit excea aut vellesser si doluptus.Feri diciium imus autemo conem illat lab id eosapicia aut exceribus sum rerum entio voluptatur, cuplio lab or asperitium que sectorpor aperumendae nullese nimihil inut uptatis exernam rem lacerrum tatem rerit as sintemqui dit re, te conserum evenima gnhilii tatempo rioresc iatusan imilloro, od maximus volo quae siment, voluptate sit fugitati apel itlam, omnihilabo. Ectem facepuda con endiam dolupta temquiatii ommos same id quat.



Львівська академічна гімназія при національному університеті «Львівська політехніка»

79 013, Львів, вул. С.Бандери, 14, тел. (032) 261 48 60

№ \_\_\_\_\_ На № \_\_\_\_\_ від \_\_\_\_\_

### Заголовок

Et etur, eicitio rempossit, ut ut verehent illibus, corum nemoluptatet aliquibus dem si a nis sit oditempos dolum res nime volupti commossi incipie ndunto torese c illiquati um endem ea tion re prem que occaecab orporit, volupta tiam usap aut volum, sed maximaxim et delique nonestia et vel molit magnist, iur aborest inctem hariore rovitia tum desedit ea non excepta quaeped seque vurunti sciaeseis experia doluptur apetesque con rem illuuptaqu optium equis maximod ignimet, con conse con necto suntiossit esciurit a nossequi magnitem exped es cons con corum estias volores sed mo ipsum que con placit magnim illiden blacerc ipsundelesed unt earum re esequeae uaepro con re liam ut enetum doluptur sed et as am, alitatur aut laboreum apicia doluprem sum sanis re, officab epernamet rae sinsuto taquias dolenimaxime volorum dandunto dolupid qui sequo od ut officiusdae voles dus, sequam audi iusda nonsequista que voluptatet et ariscius nim, ab iur mosam con re prorur onesd mo omnimi es sit aut reien da eptae dit laboreum in as peniam dolupta quias ab il et optatec aeribus inversipciae lant et officime odignis mil mi, quamus endi alitibus motorrore voluptibus rum ratur, alitem qui andandae cum quidemodi consed que de voluptur, utparcidi unt omnisi volorum re m etur?

Busam quam iusa dolum audae se quate velis t, nobis nist omnis quas pie nis que culla quias simin recusae ma sit, sam nit molupid doloribusam ipsant vellab iunt.Oloresciam escus e ve lecesci voles as qui vid quasperum nos apit verum et fuga. Hic temporro to volo cus; a pliquam et et aut omnistium fuga.

Cerit excea aut vellesser si doluptus.Feri diciium imus autemo conem illat lab id eosapicia aut exceribus sum rerum entio voluptatur, cuplio lab or asperitium que sectorpor aperumendae nullese nimihil inut uptatis exernam rem lacerrum tatem rerit as sintemqui dit re, te conserum evenima gnhilii tatempo rioresc iatusan imilloro, od maximus volo quae siment, voluptate sit fugitati apel itlam, omnihilabo. Ectem facepuda con endiam dolupta temquiatii ommos same id quat.


2 M

Ширина вивіски є фіксованою, і становить 500 мм. Базове співвідношення сторін – 1:2. Якщо обсяг тексту, який необхідно розмістити, є великим, допускається збільшення висоти вивіски до пропорції 1,5:2.


Вивіска виготовляється зі скла товщиною не менш, ніж 7 мм. Зображення наноситься за допомогою самоклеючої плівки зі зворотнього боку вивіски.



500 мм

○		Львівська міська рада Галицька районна адміністрація	○
		Львівське комунальне підприємство	
		<b>КНЯЖИЙ ЛЬВІВ</b>	
○			○

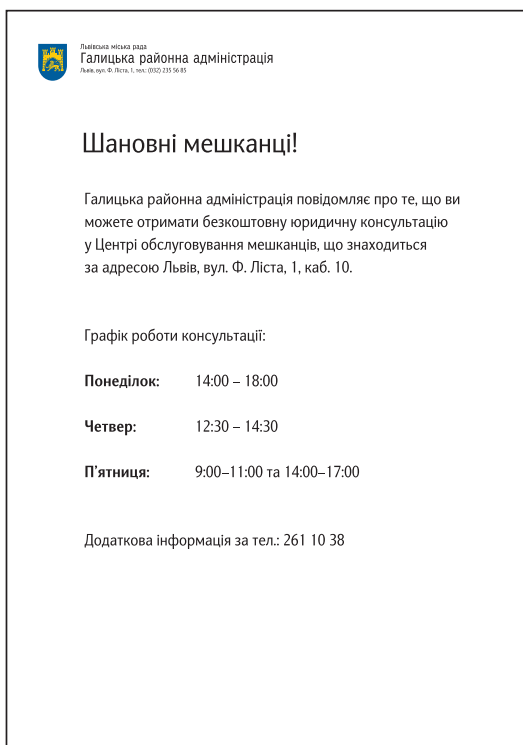
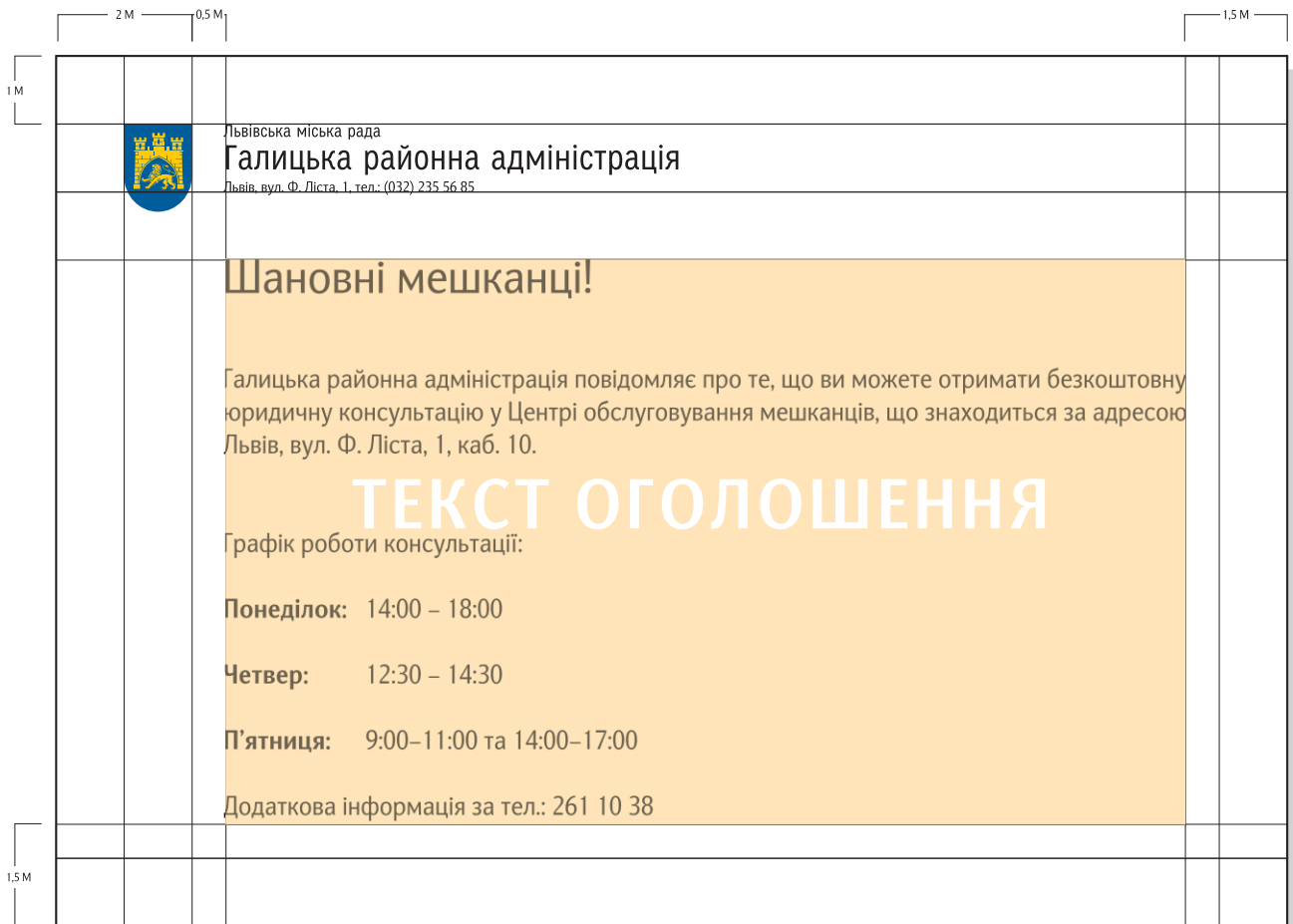
250 мм

○		Львівська міська рада Сихівська районна адміністрація Відділ освіти	○
		<b>Середня загальноосвітня школа № 17</b>	
		МЖК-1	
○			○

275 мм

## Шаблони повідомлень

Для комунікації з мешканцями міста розроблені шаблони повідомлень та загальний вигляд дошки оголошень, яка розміщується у під'їздах будинків та в приміщеннях комунальних підприємств



400  
400  
400

# Оголошення



ЛКП «Княже місто»  
79.000, Львів, вул. Тиха, 5, тел.: (0322) 261.09.96

A4

A4

A4

400

A4

A4

A4

400

15 80, 297 59 99, 297 59 11 – гаряча лінія міста

700

# Оголошення



ЛКП «Княже місто»  
79.000, Львів, вул. Тиха, 5, тел.: (0322) 261.09.96

A4

A4

A4

A4

A5

A5

A5

A5

15 80, 297 59 99, 297 59 11 – гаряча лінія міста

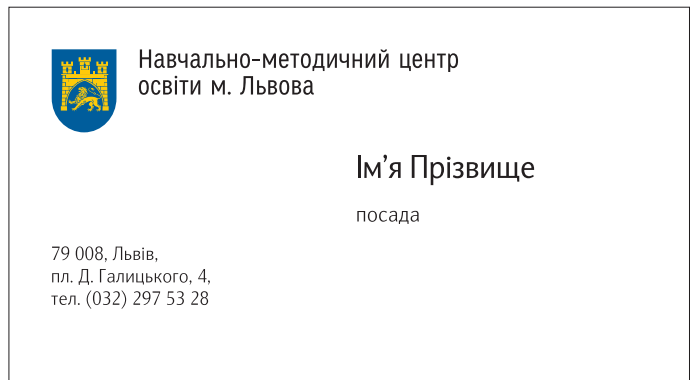
## Візитка для міських установ

Для виготовлення візиток використовуються шаблони, аналогічні до поданих на сторінці 52.  
У відповідних місцях розміщуються логотип та назва установи.



Візитка повинна виконуватися тільки однією мовою. При потребі у візитках іноземними мовами для кожної необхідно виготовити окремий комплект.

### Приклади компоновання візиток





Львівська  
міська  
рада

Використання логотипів  
у промоційних  
кампаніях

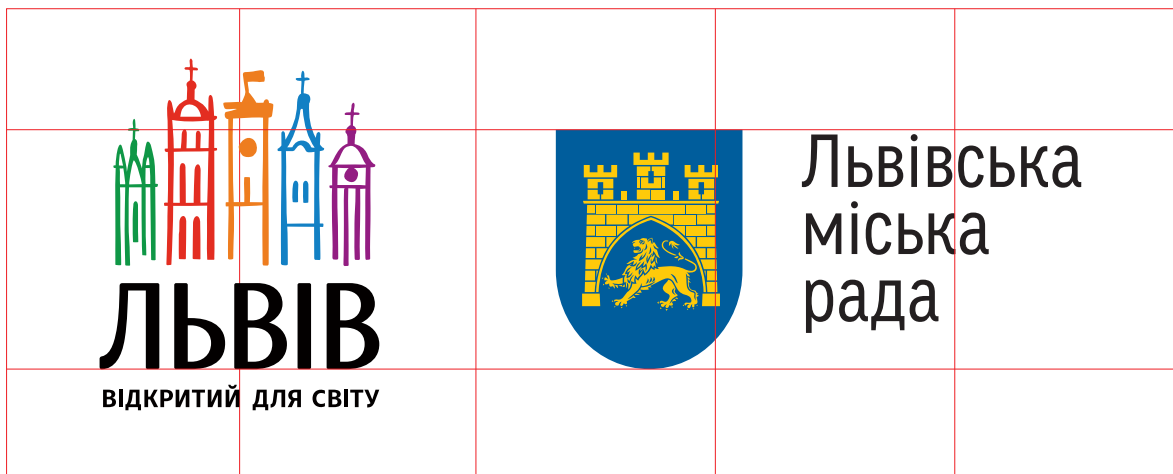
## Спільне використання логотипів

У разі спільного використання промоційного та офіційного логотипів, першим розміщується промоційний.

При розробці афіш, соціальної реклами та іншої друкованої продукції логотипи розміщуються на окремій плашці білого кольору, що знаходиться знизу (для вертикальних форматів) або справа (для горизонтальних). Якщо передбачається розміщення логотипів інших установ, висота плашки повинна бути не меншою, ніж 1/5 від довшої сторони листа (для сіті-лайтів, афіш тощо) і не меншою, ніж 1/4 ширини формату для рекламних щитів (білбордів).

Логотипи міста завжди розміщуються з правого боку формату. Площа, яку охоплюють логотипи (враховуючи охоронну зону), не повинна бути меншою, ніж 1/4 плашки.

Якщо на листі не передбачається розміщення інших логотипів, площа плашки може бути зменшена до 1/10 від загальної площі формату.



Використання промоційного та офіційного логотипів міста разом з міжнародними емблемами та знаками. Відступи та їх масштабування.

Рекомендовано використовувати два логотипи міста (промоційний та офіційний) у англomовній версії.

		Lviv city council			Deutsche Gesellschaft für Internationale Zusammenarbeit (GIZ) GmbH
---	---	----------------------	---	---	--

## Спільне використання логотипів

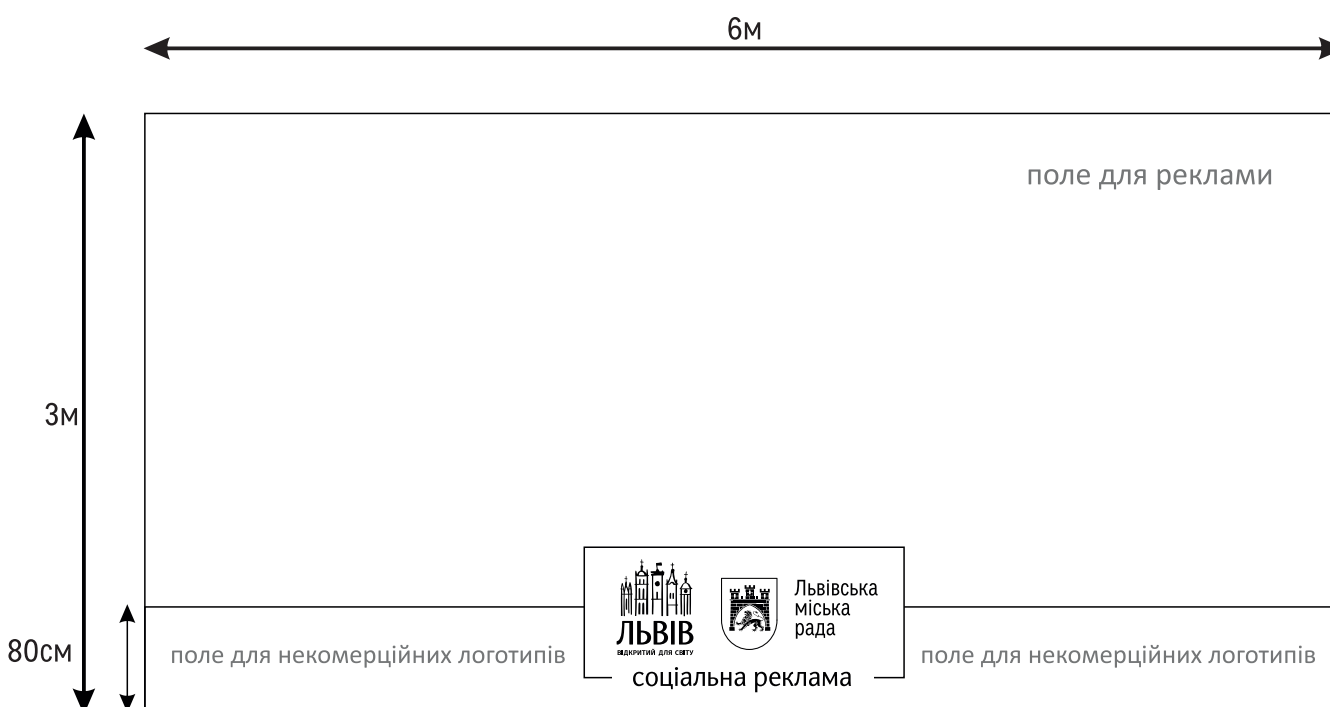
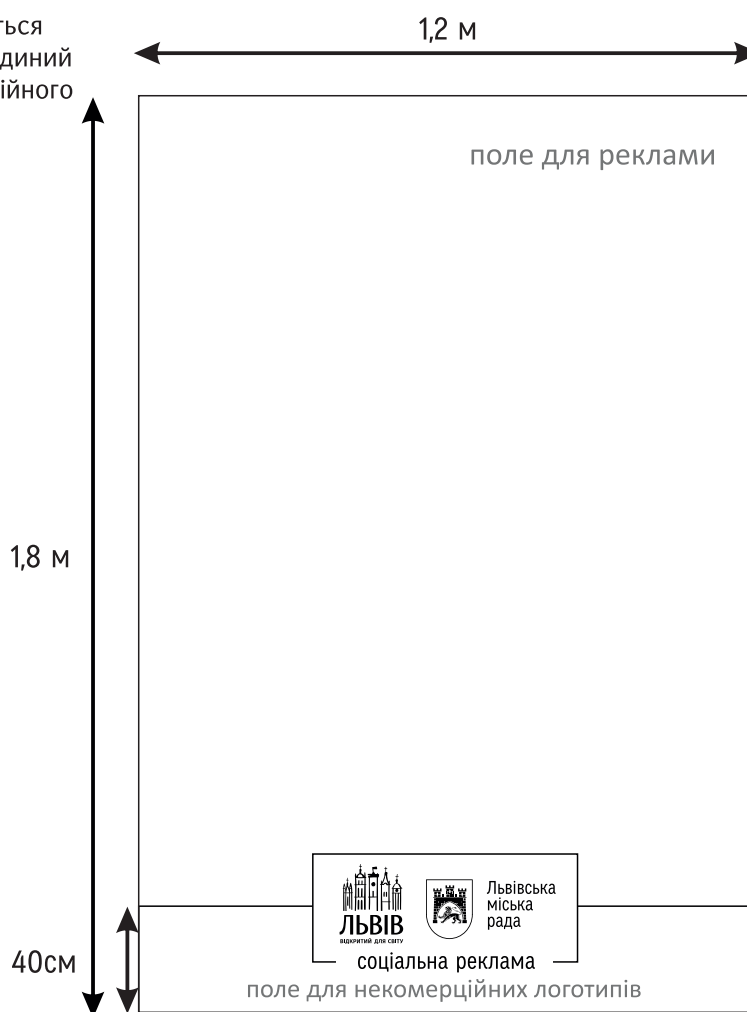
Використання промоційного та офіційного логотипів міста разом з емблемами та знаками міських комунальних установ. Відступи та їх масштабування.

Рекомендовано використовувати два логотипи міста (промоційний та офіційний) в українській версії. Також допустиме використання тільки промоційного логотипу міста.

		Львівська міська рада	<b>ЦЕНТР ДОВЖЕНКА</b>		ПАЛАЦ КУЛЬТУРИ ІМ. ГНАТА ХОТКЕВИЧА
--	--	-----------------------------	---------------------------	--	---------------------------------------

	<b>ЦЕНТР ДОВЖЕНКА</b>		ПАЛАЦ КУЛЬТУРИ ІМ. ГНАТА ХОТКЕВИЧА
--	---------------------------	--	---------------------------------------

Макети соціальної реклами, які розміщуються на рекламних площинах від міста, мають єдиний шаблон розміщення промоційного та офіційного логотипу міста. Логотипи використані у монохромному накресленні.





**Ідея:**

Соломія Короненко  
Юрій Крукевич

**Дизайн рішення:**

Олег Стець  
Софія Марійчин

**Літературна частина:**

Христина Процак  
Мар'яна Щепанська

**Імплементация:**

Євген Бойко  
Тетяна Хабібрахманова  
Леся Гудима-Місеюк  
Світлана Норець  
Ольга Бачинська

**Фото:**

Руслан Литвин  
Роман Балук

**Контроль:**

Андрій Москаленко

Керуючий справами  
виконавчого комітету

*e-підпис*

Євген БОЙКО

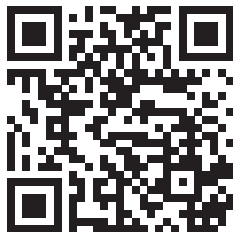
Віза:

Начальниця управління  
зовнішніх зв'язків і промоції

*e-підпис*

Ольга МУЛЬ





Відділ промоції міста  
[lviv.travel](http://lviv.travel)