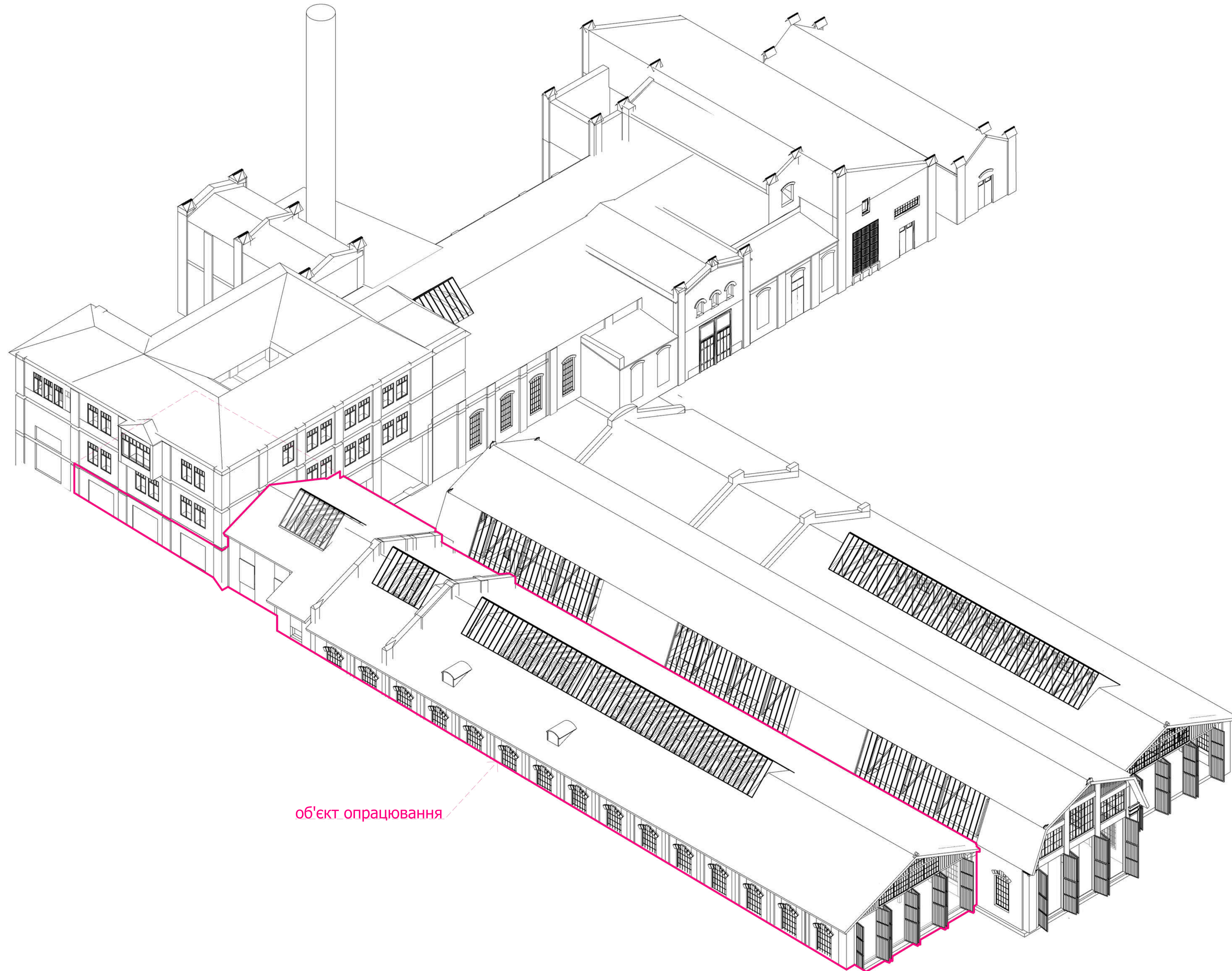


Додаток

Затверджено  
рішенням виконкому  
від \_\_\_\_\_ № \_\_\_\_\_

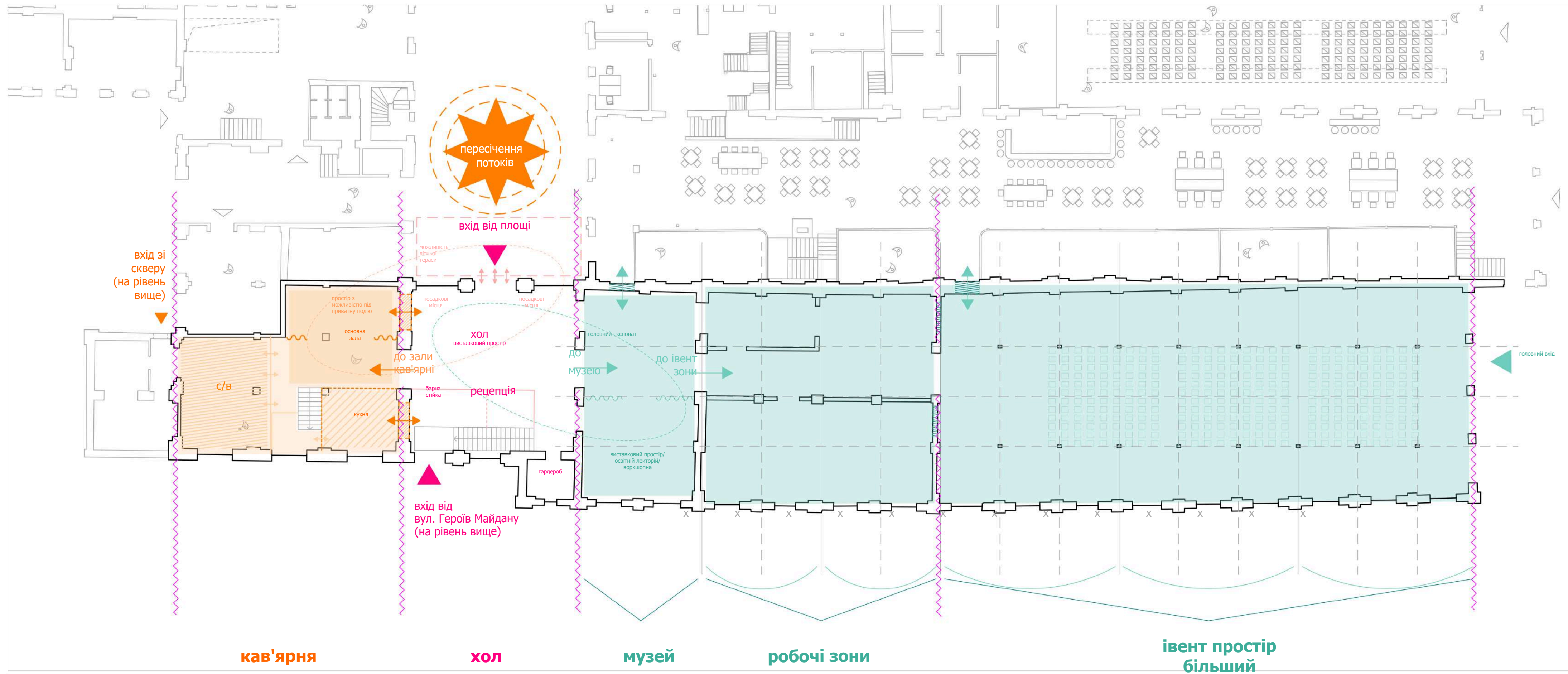
### АРХІТЕКТУРНА КОНЦЕПЦІЯ

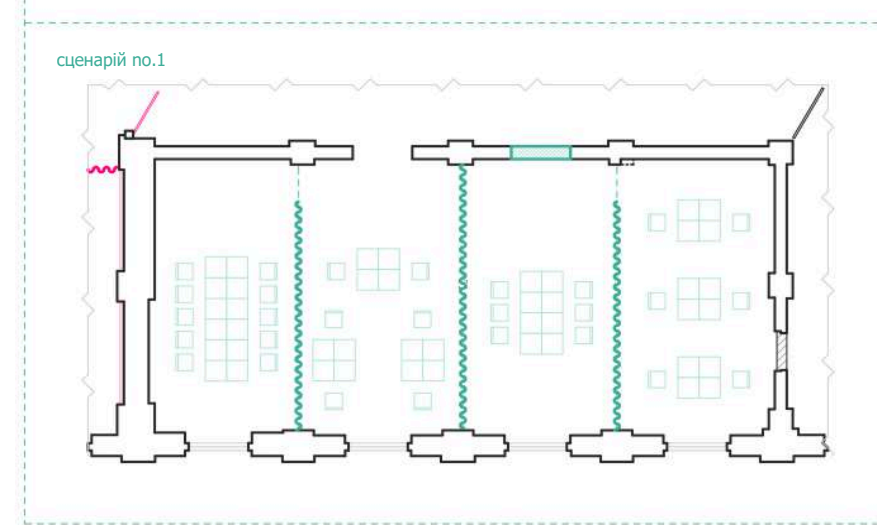
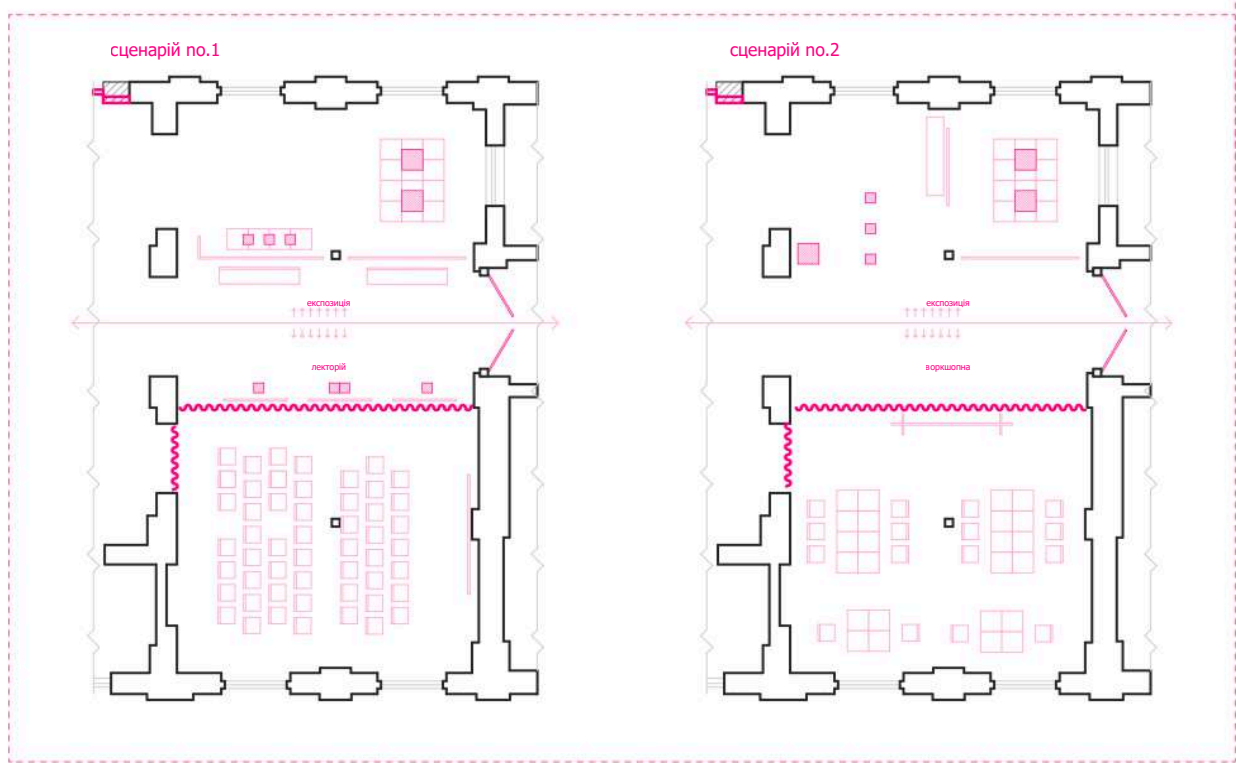
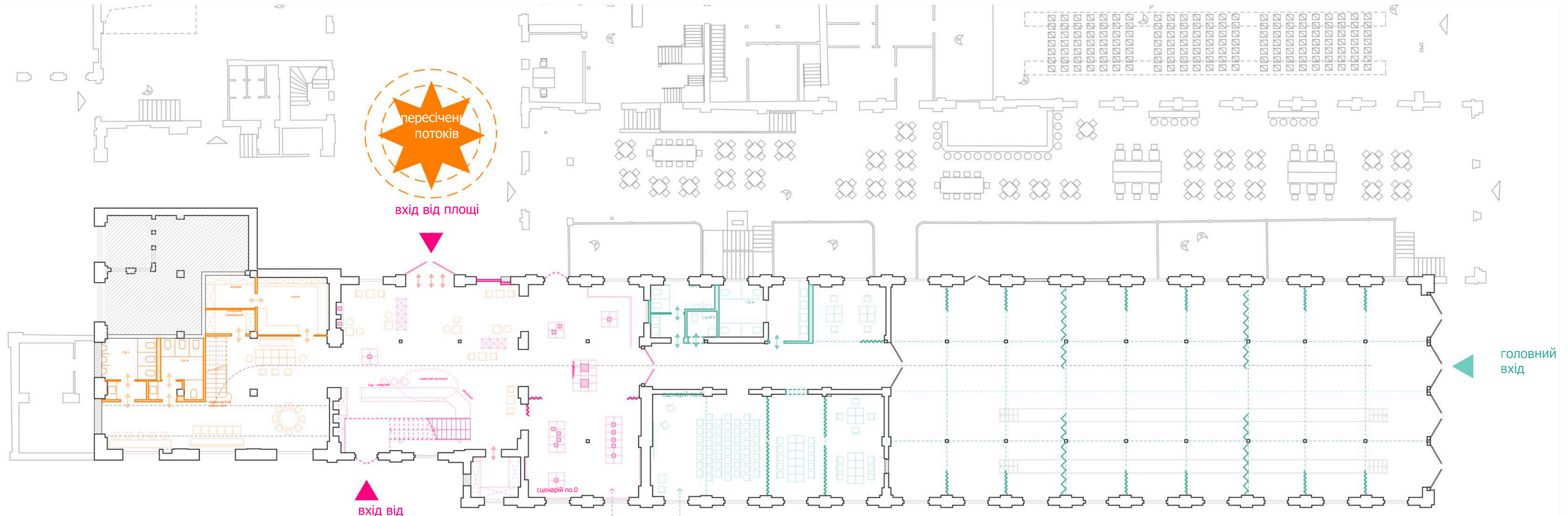
об'єкта "Реставрація будівлі під літерою А`-1 ("Будинку трамвайного депо кін. ХІХ ст.»,  
пам'ятки історії місцевого значення) та нежитлового приміщення №68 будівлі під  
літерою А-3 з пристосуванням під багатофункційний інноваційно-креативний центр на  
вул. Д. Вітовського, 57, м. Львів"



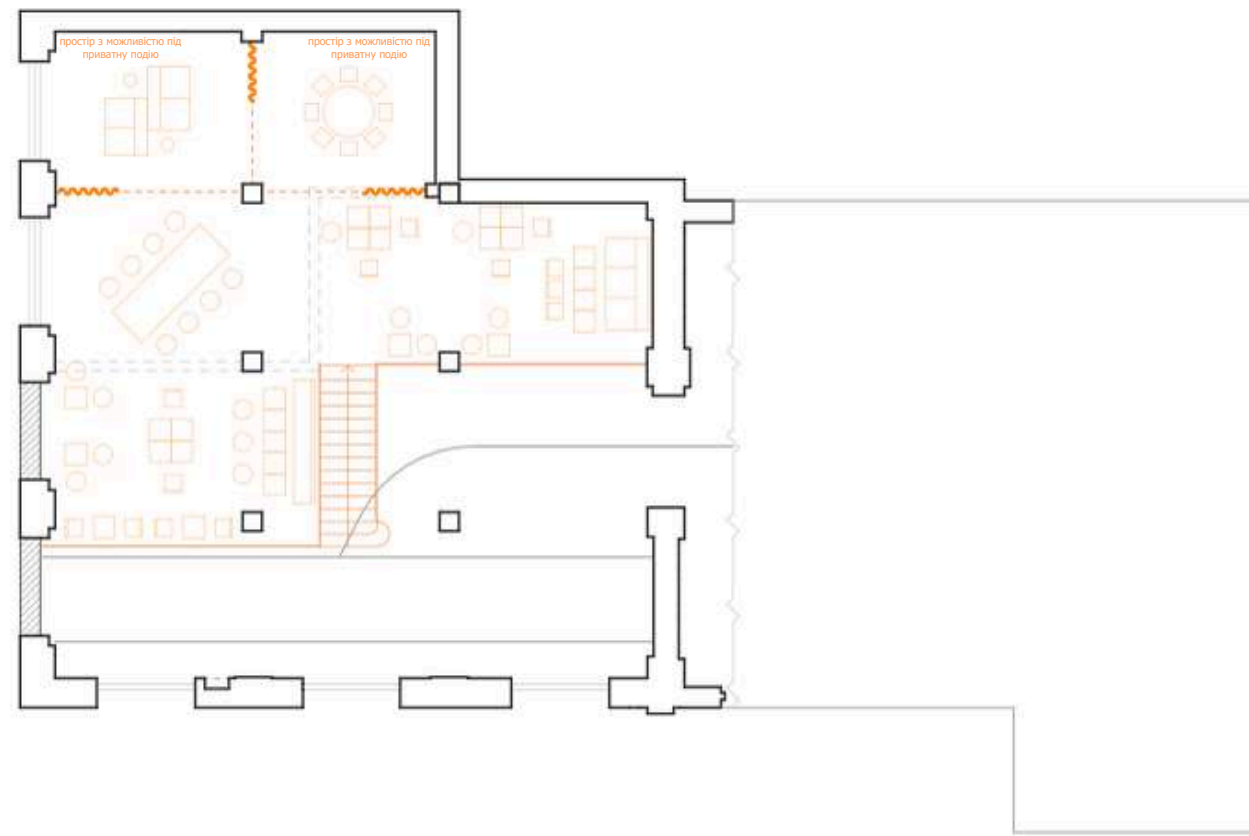
об'єкт опрацювання







івент-простір	420,16
робочі зони	102,94
санвузли 1	28,8
коридор	41,60
музей	88,93
хол	109,76
гардероб	7,32
основна зала кав'ярні (2 рівні)	175,21
кухня	15,24
технічні приміщення	10,51
санвузли 2	21,21



### техніко-економічні показники

Загальна площа **1021,68**

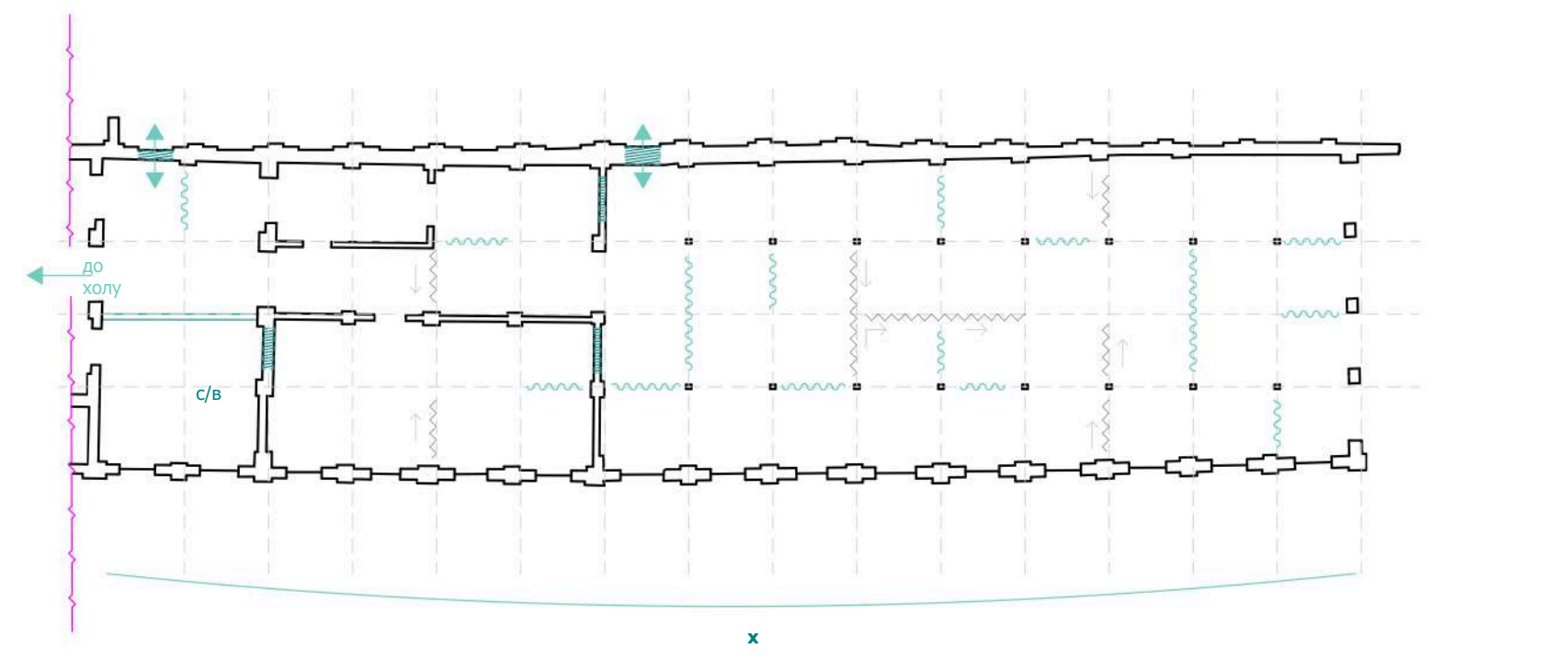
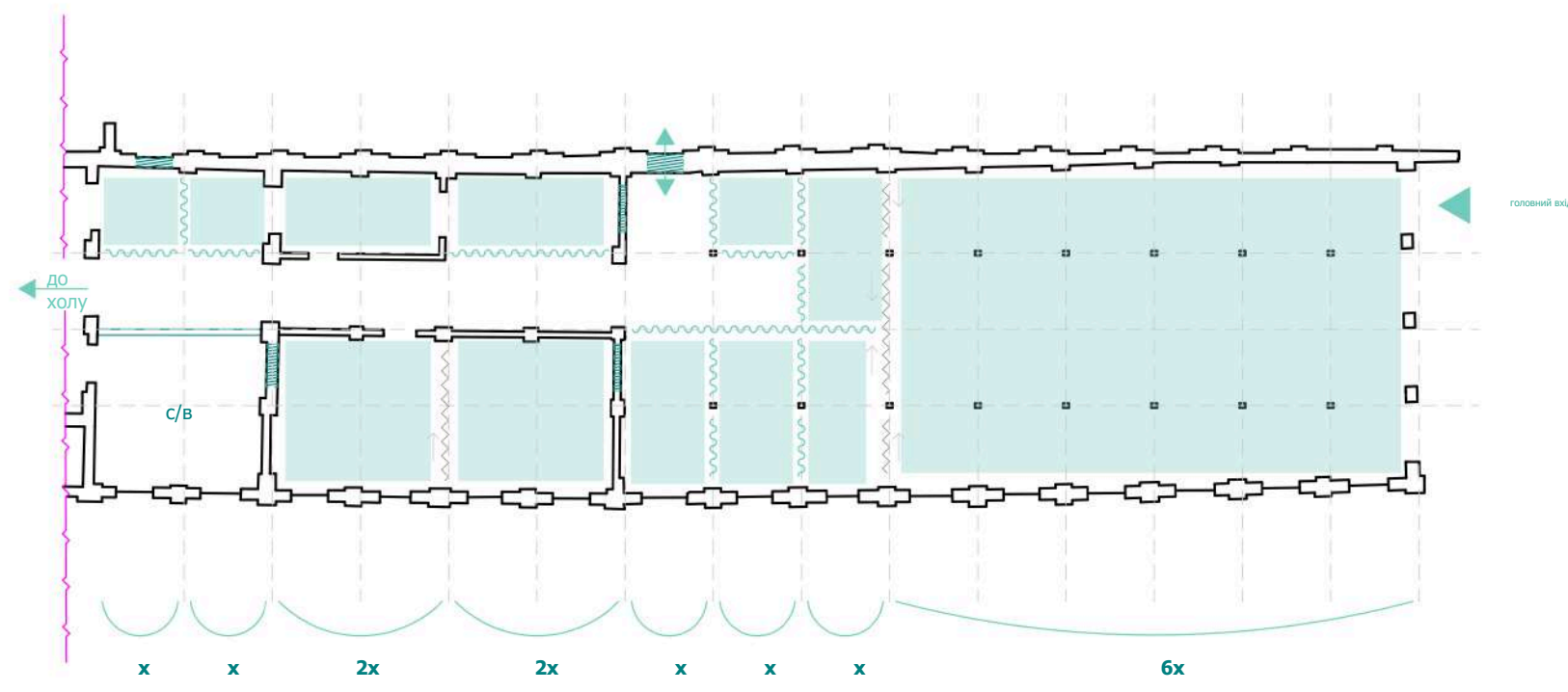
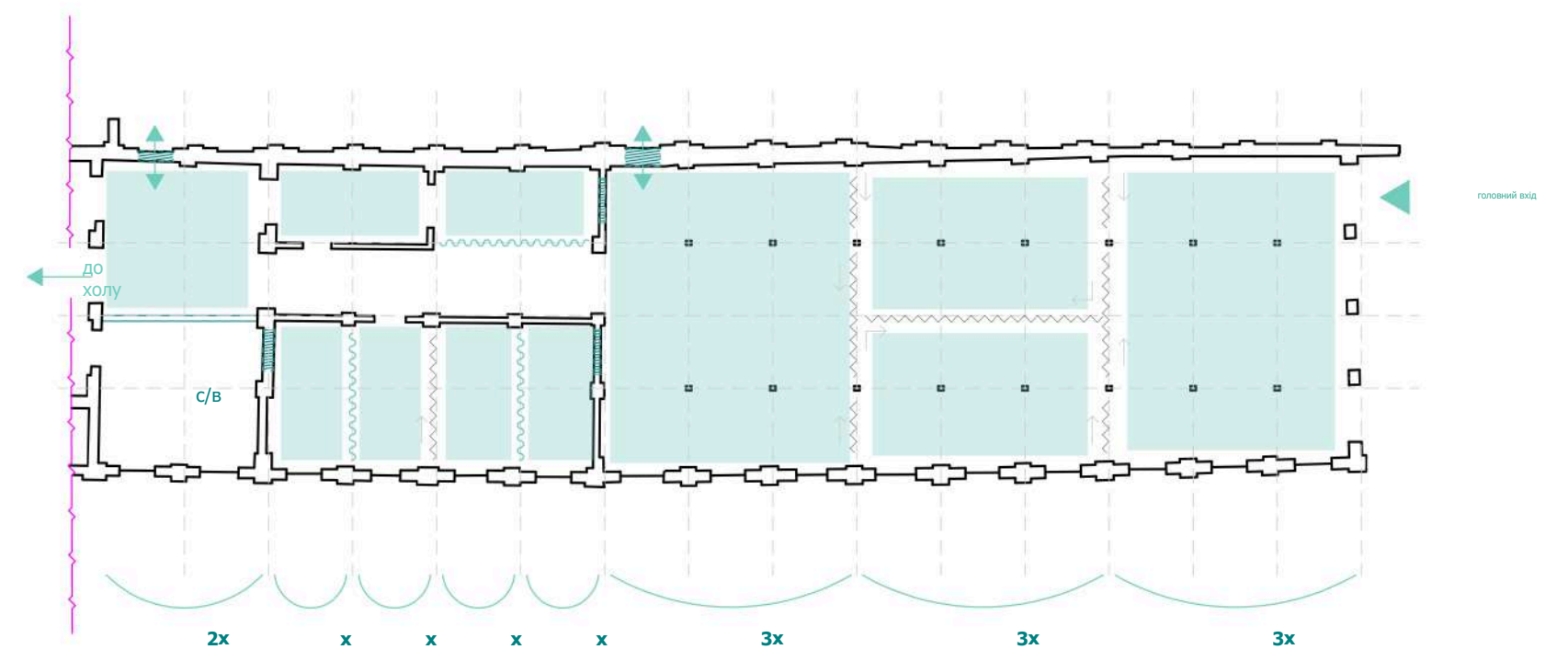
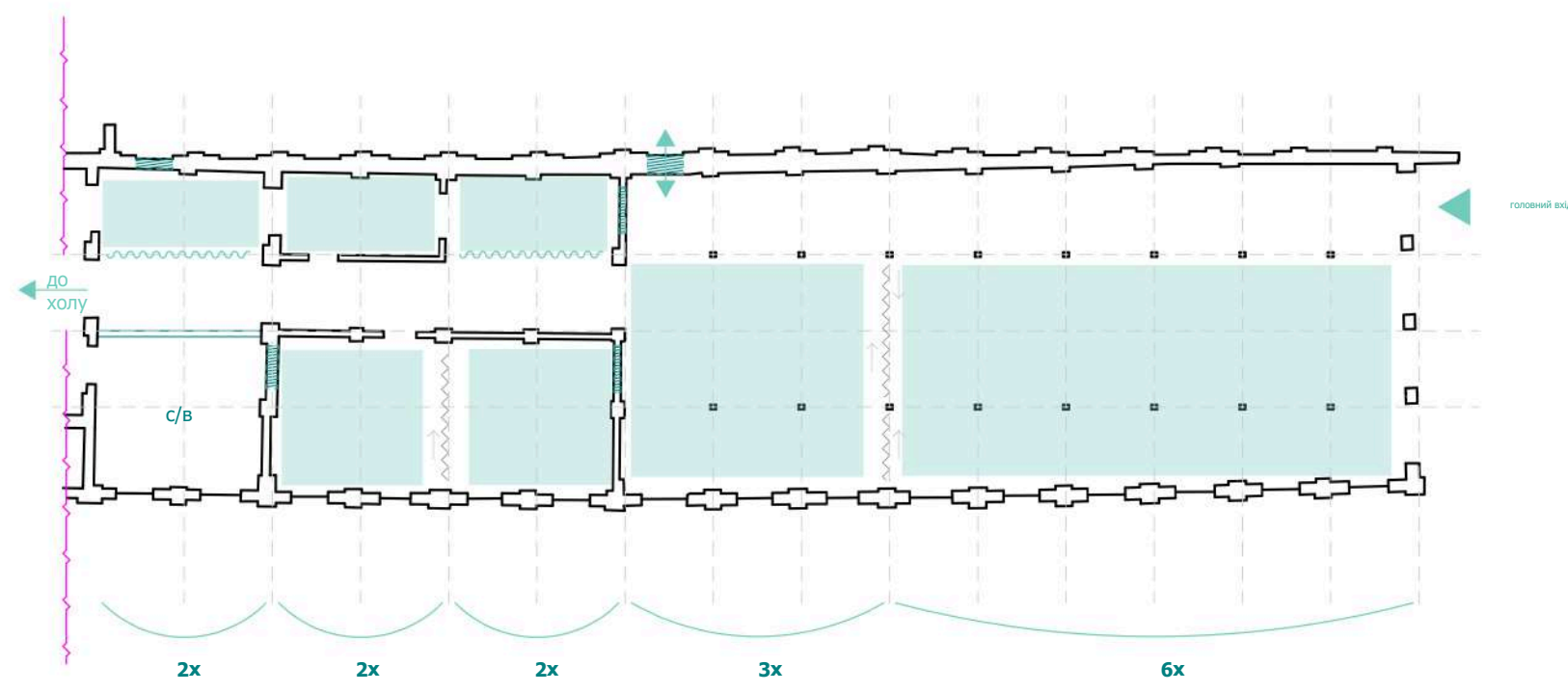
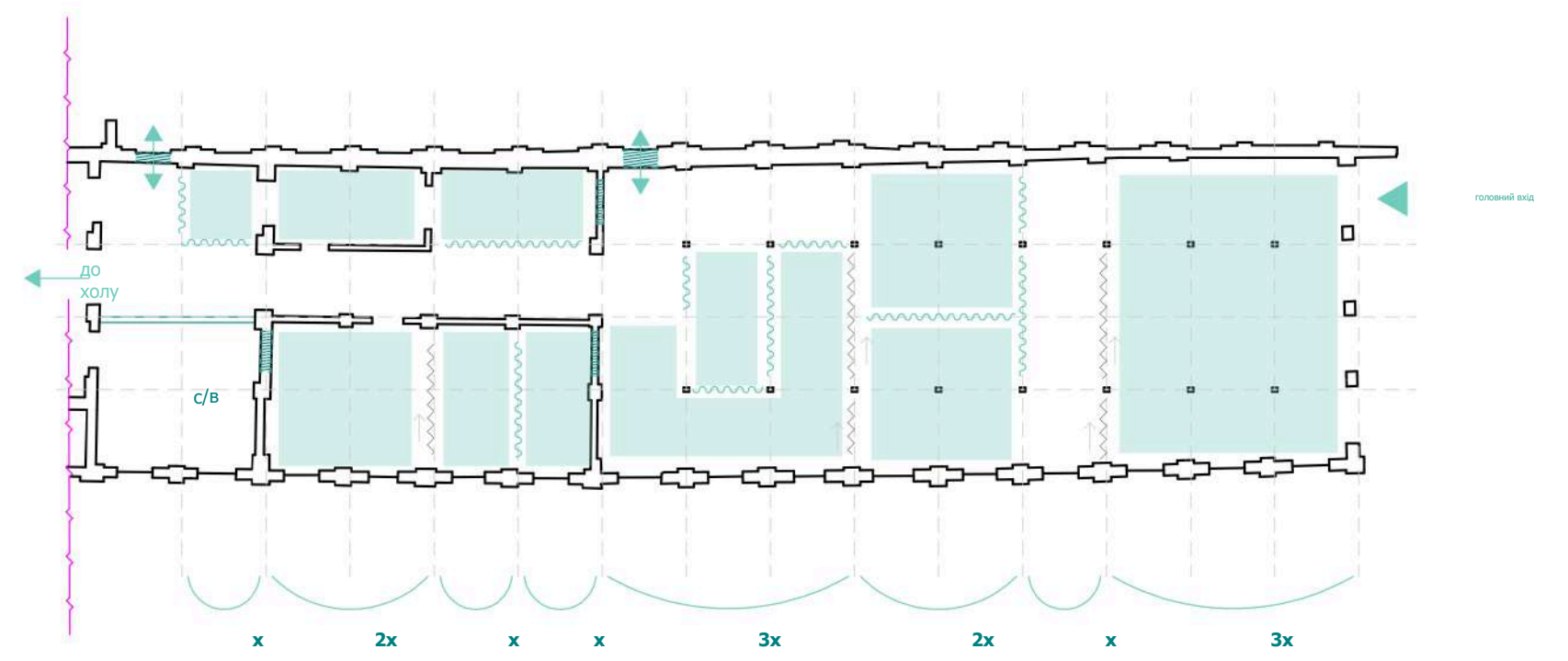
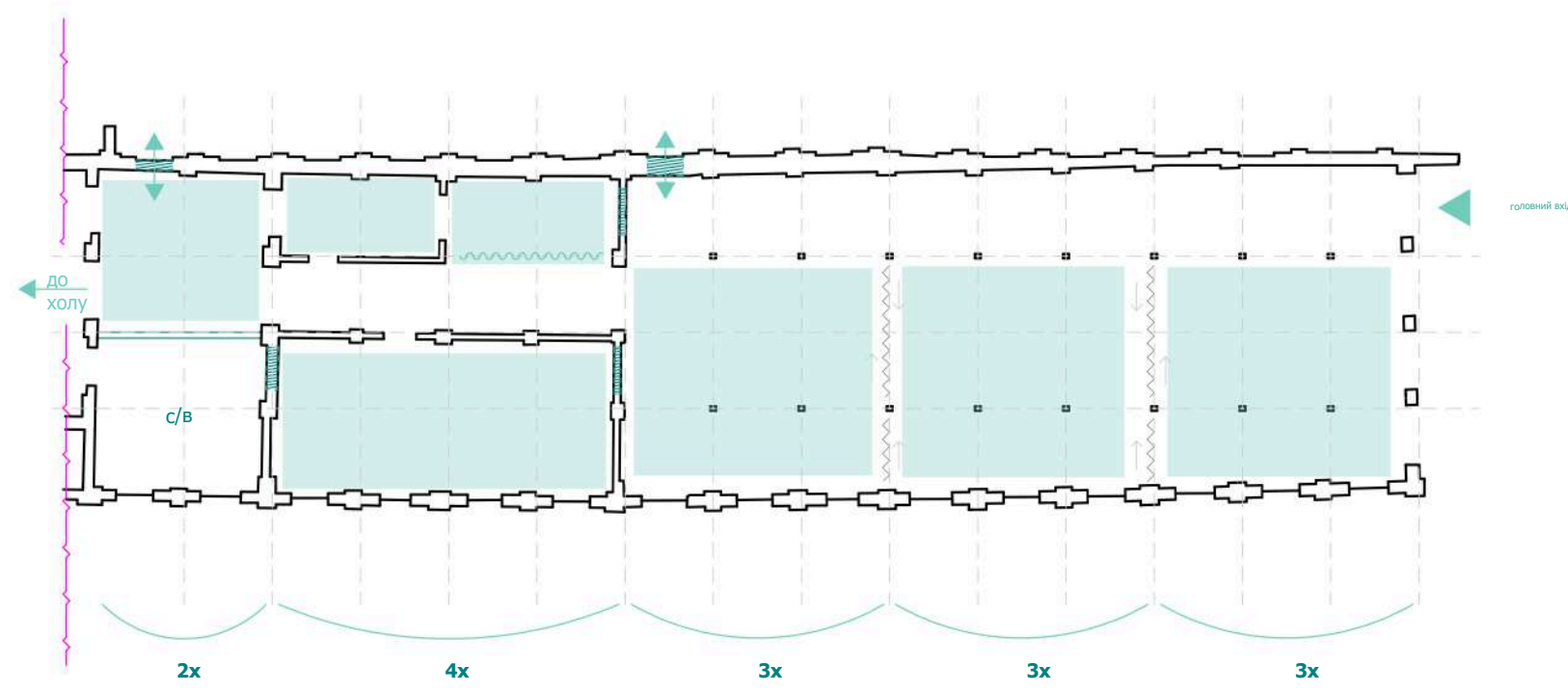
Корисна площа **897**

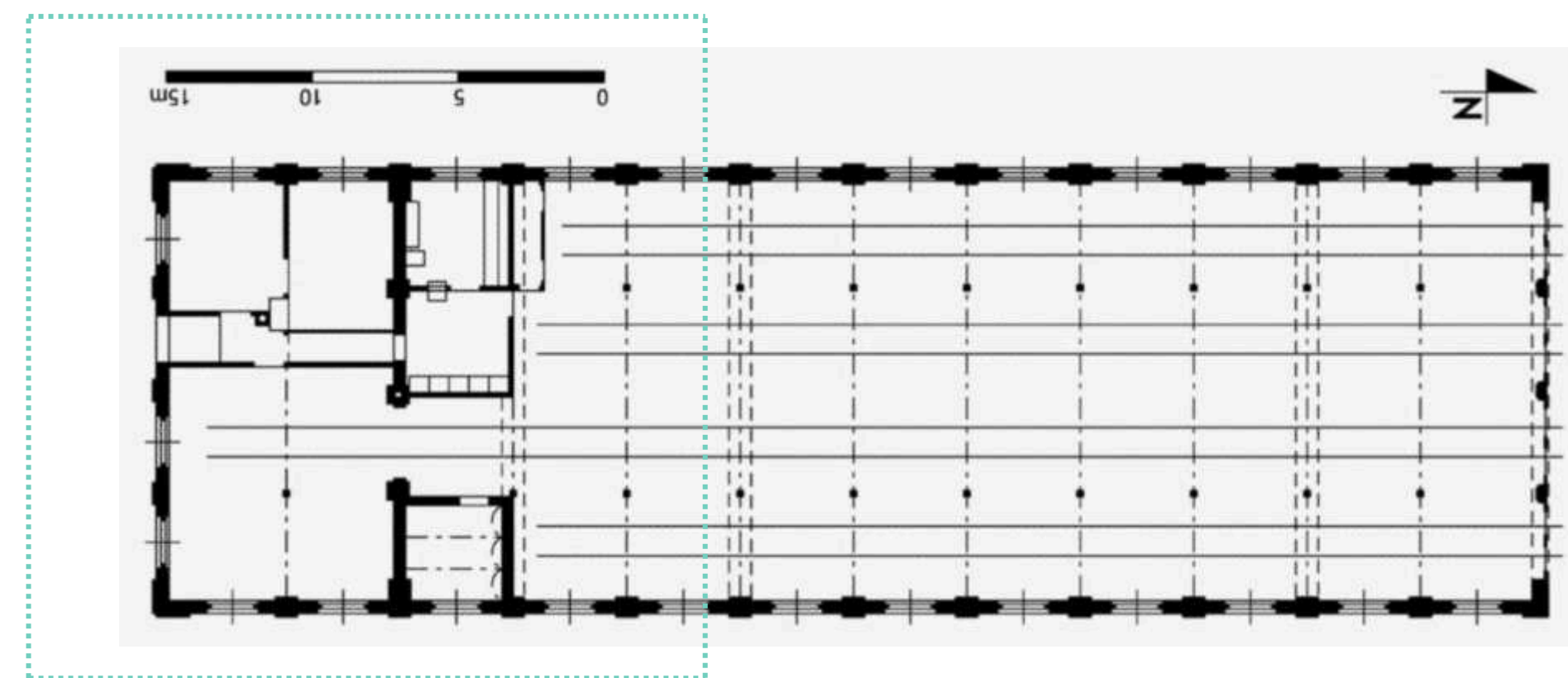
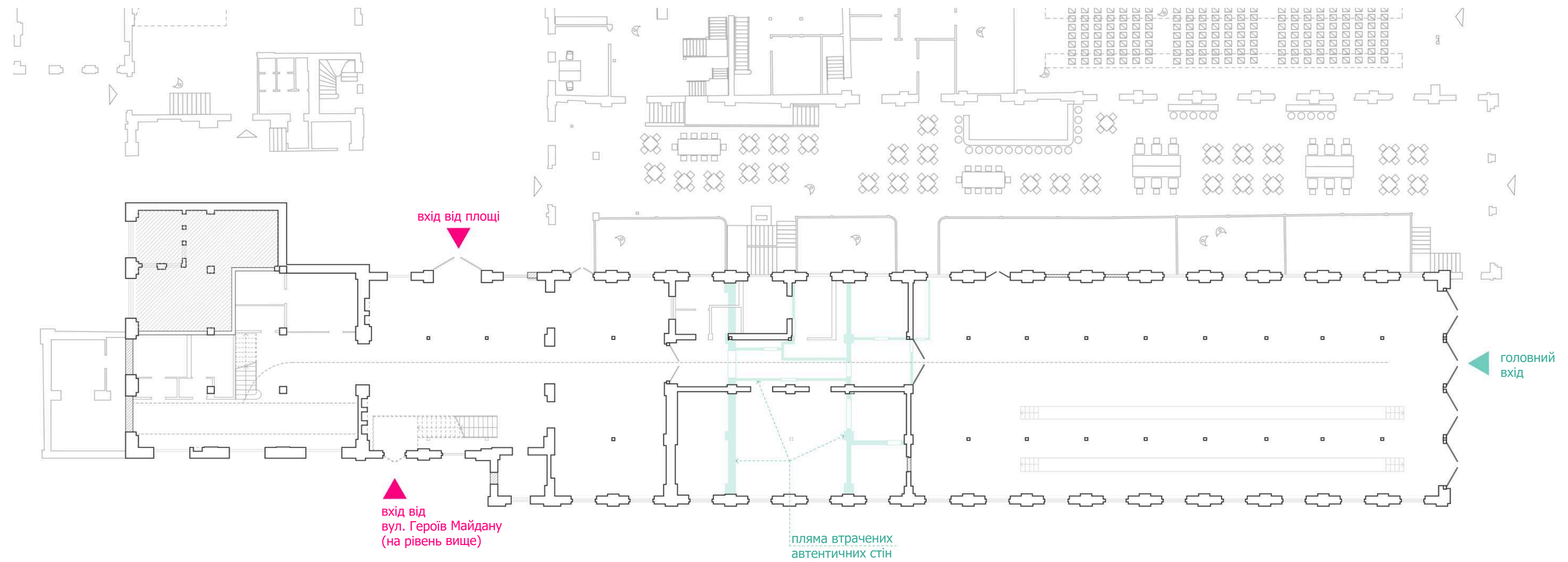
Пропускна спроможність:

- івент-хол 263 ос.
- робочі зони 17 ос.
- музей 30 ос.
- кав'ярня 110 ос.

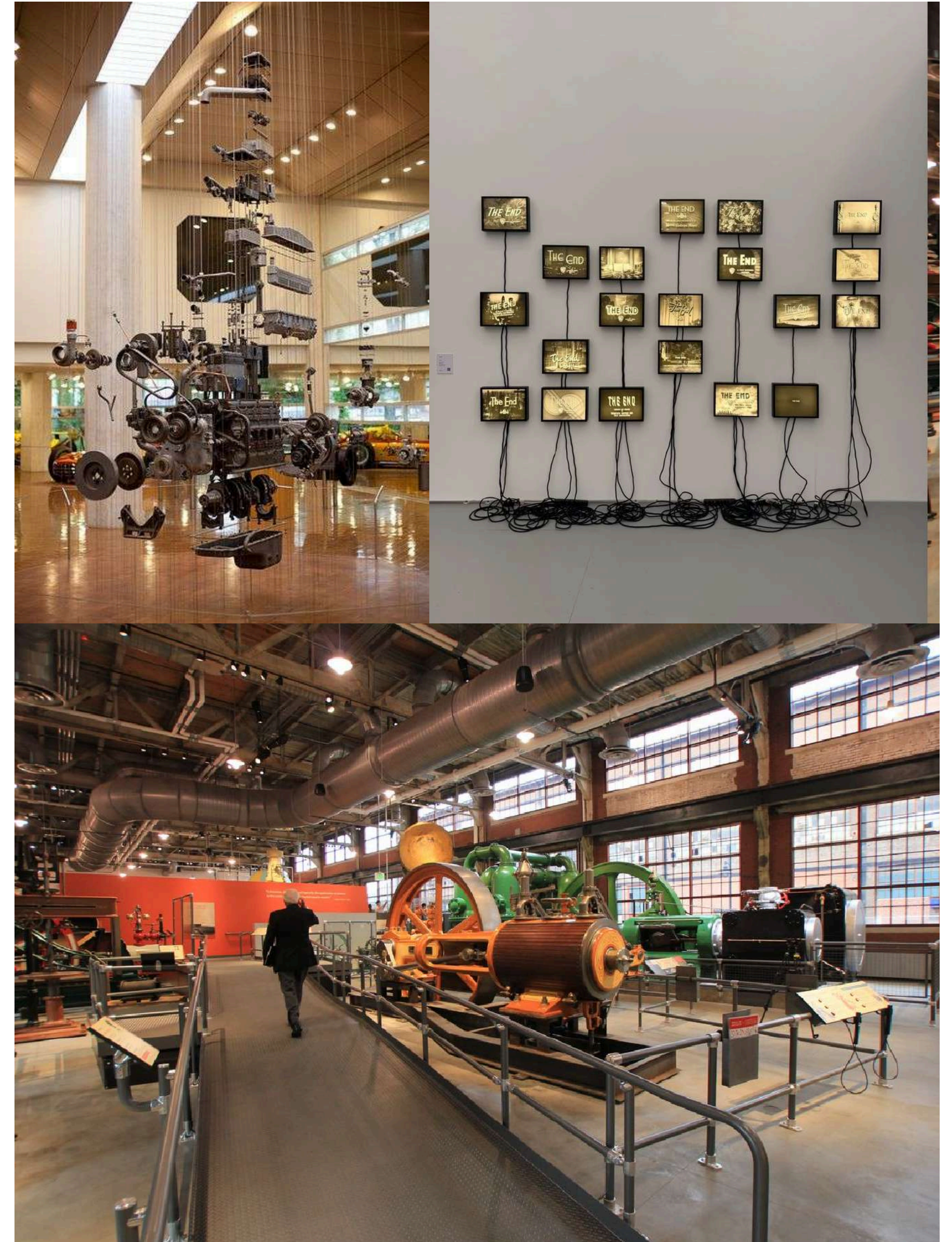
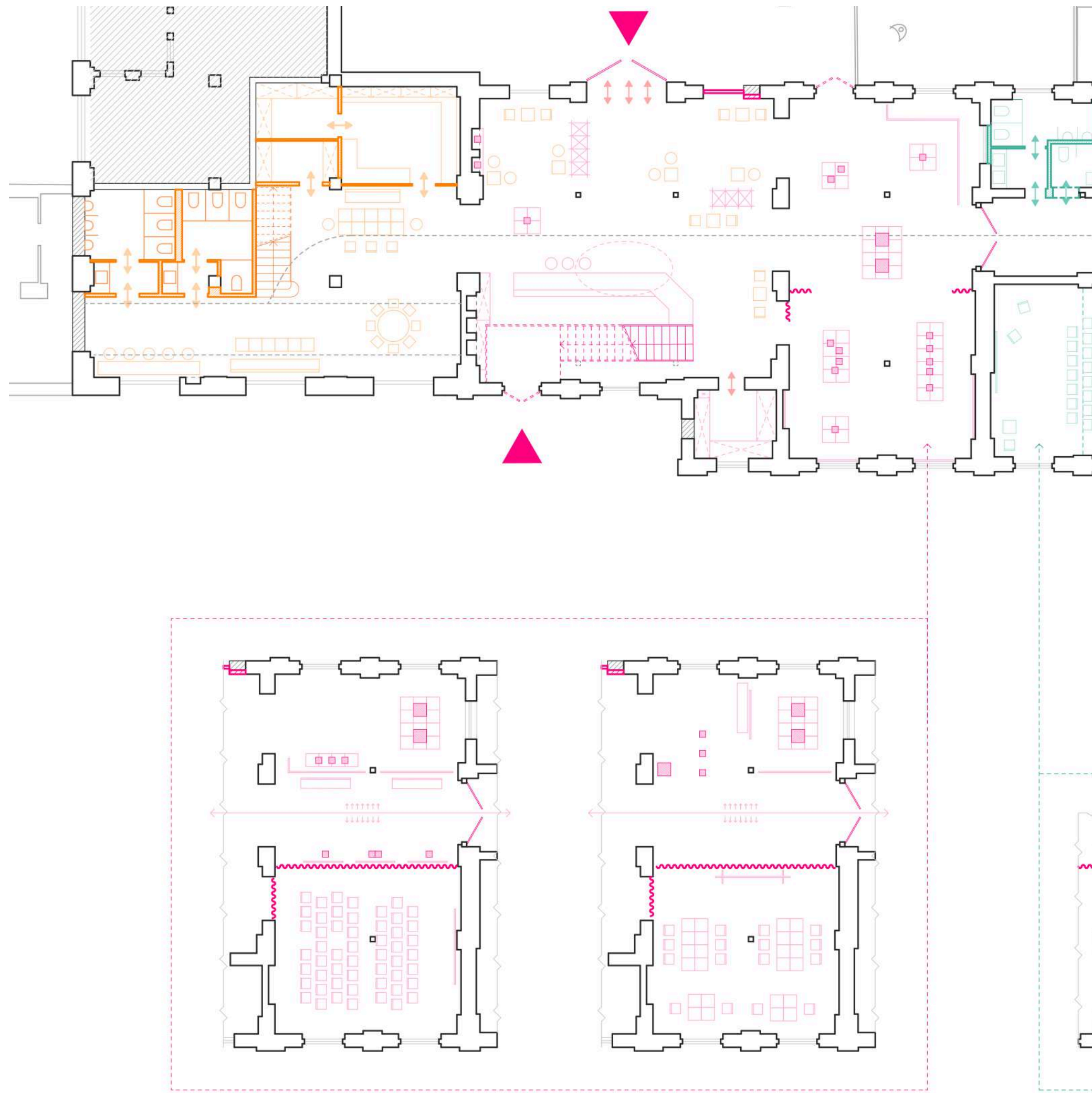
# схема поділу простору

## ІВЕНТ-ХОЛУ





вивчаючи іконографічні матеріали було зафіксовано втручання в оригінальне планування будівлі. □



музейний простір присвячується експозиції минулого об'єкта - трамвайного депо. Пропонується використовувати для експозицій об'єкти, що прямо пов'язані із цим місцем - двигуни, "роги", механізми і т.п. Такі об'єкти можуть поділятися на: практичні (рухливі, експериментальні) та теоретичні (історія, картографія, іконографія і т.п.) Цей простір також може трансформуватися під потреби: проведення виставок, експериментальних дослідів, лекторіїв та воркшопів.

# МУЗЕЙ

ІСТОРІЯ ЕЛЕКТРИФІКАЦІЇ ЛЬВОВА

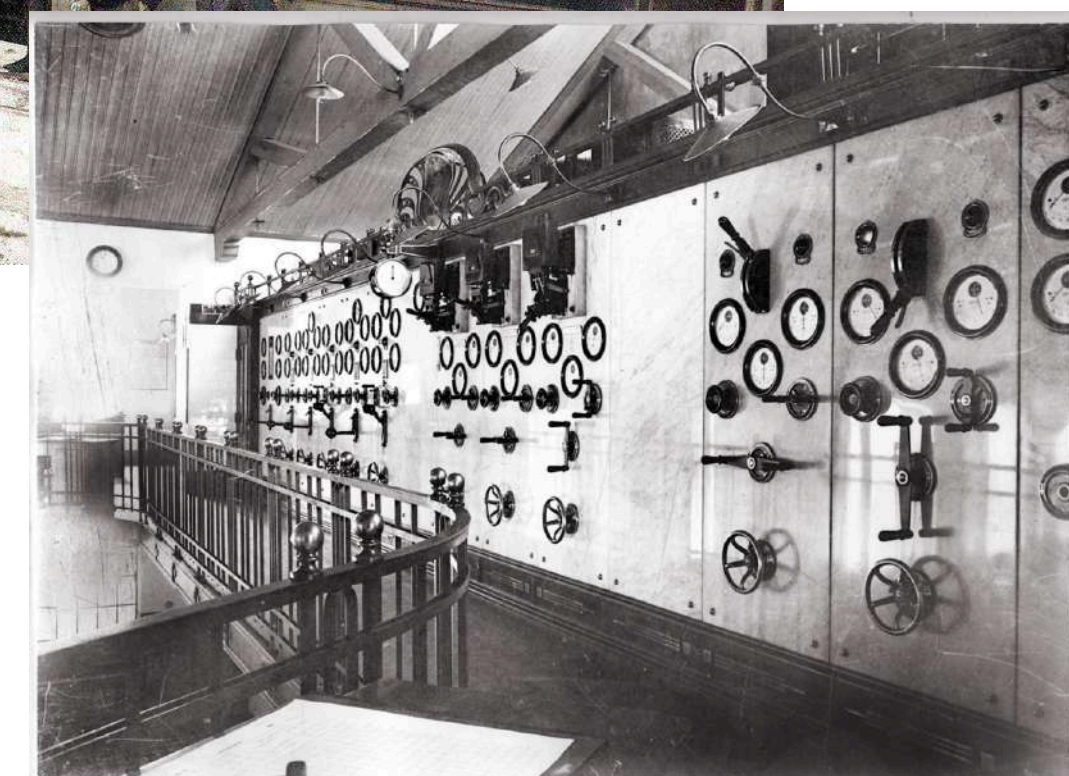
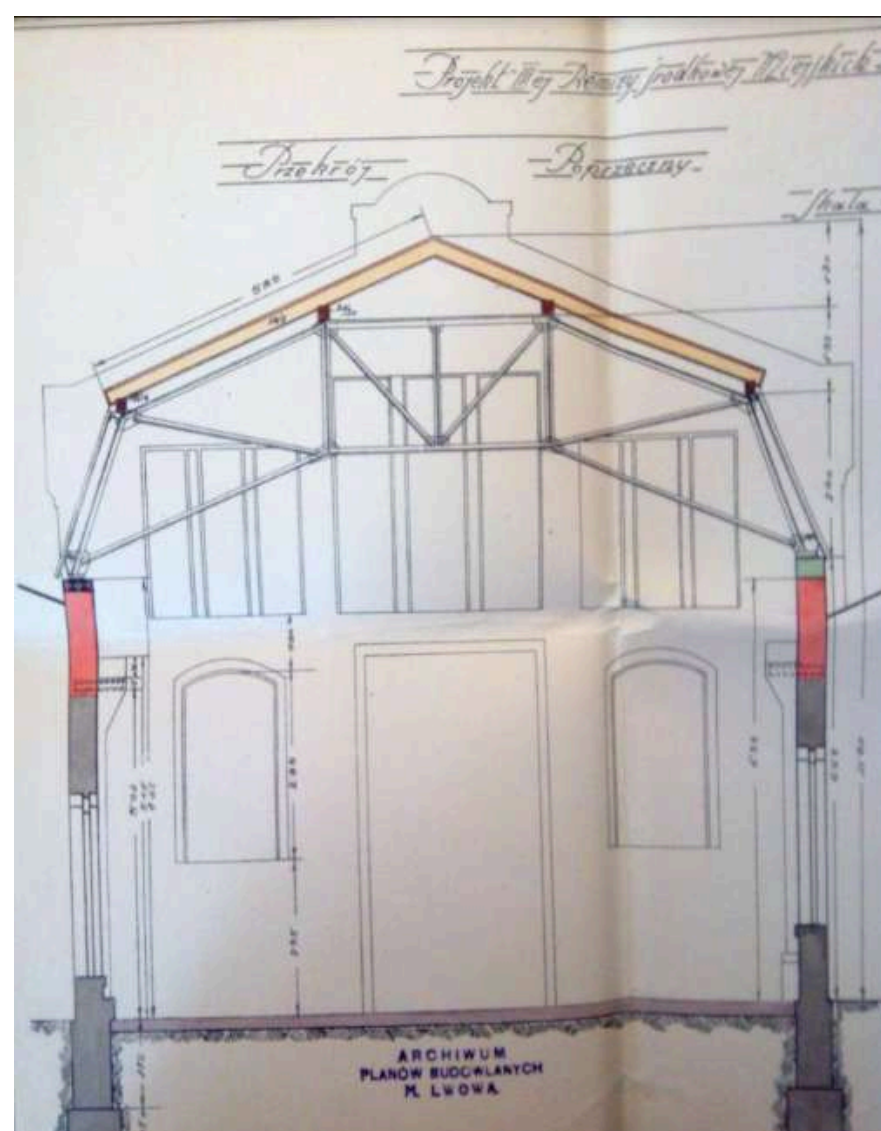
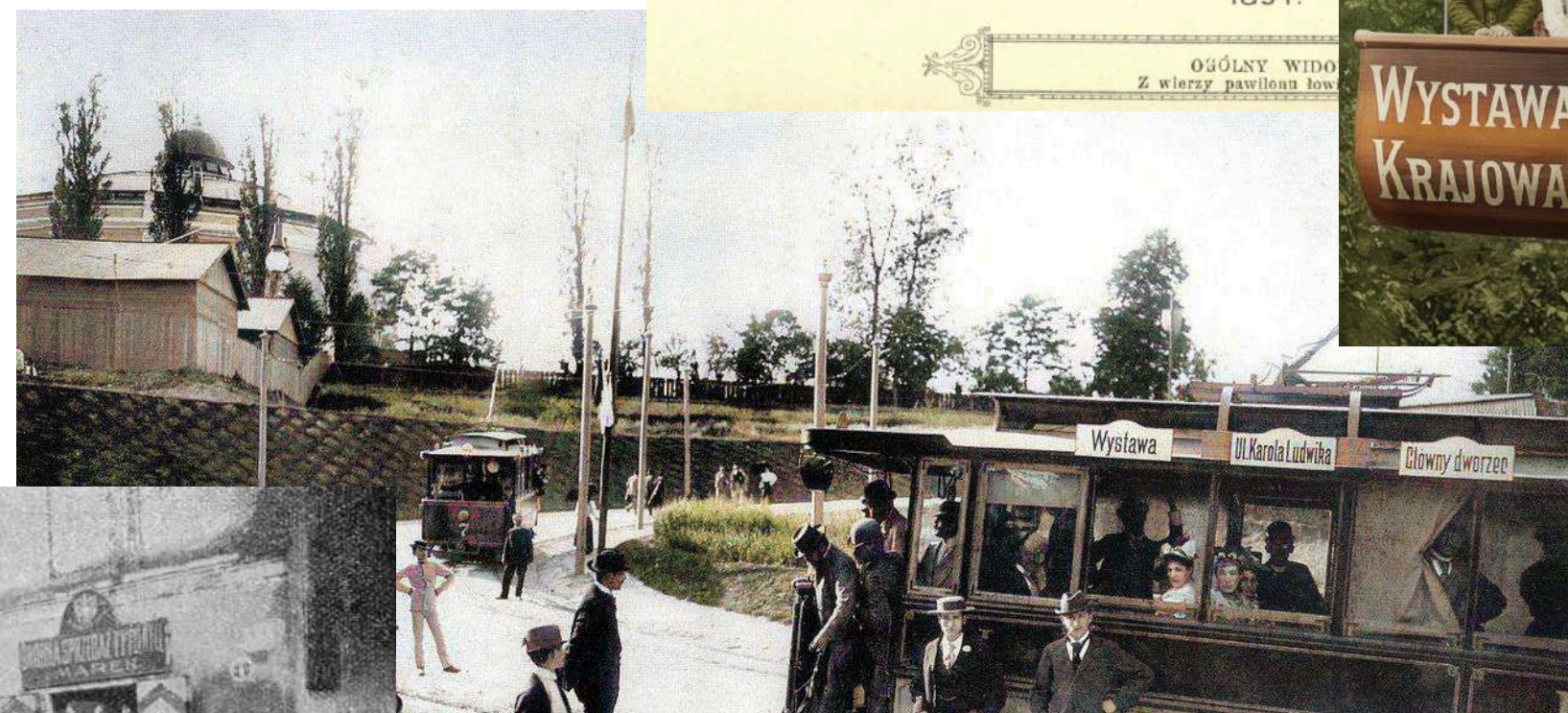
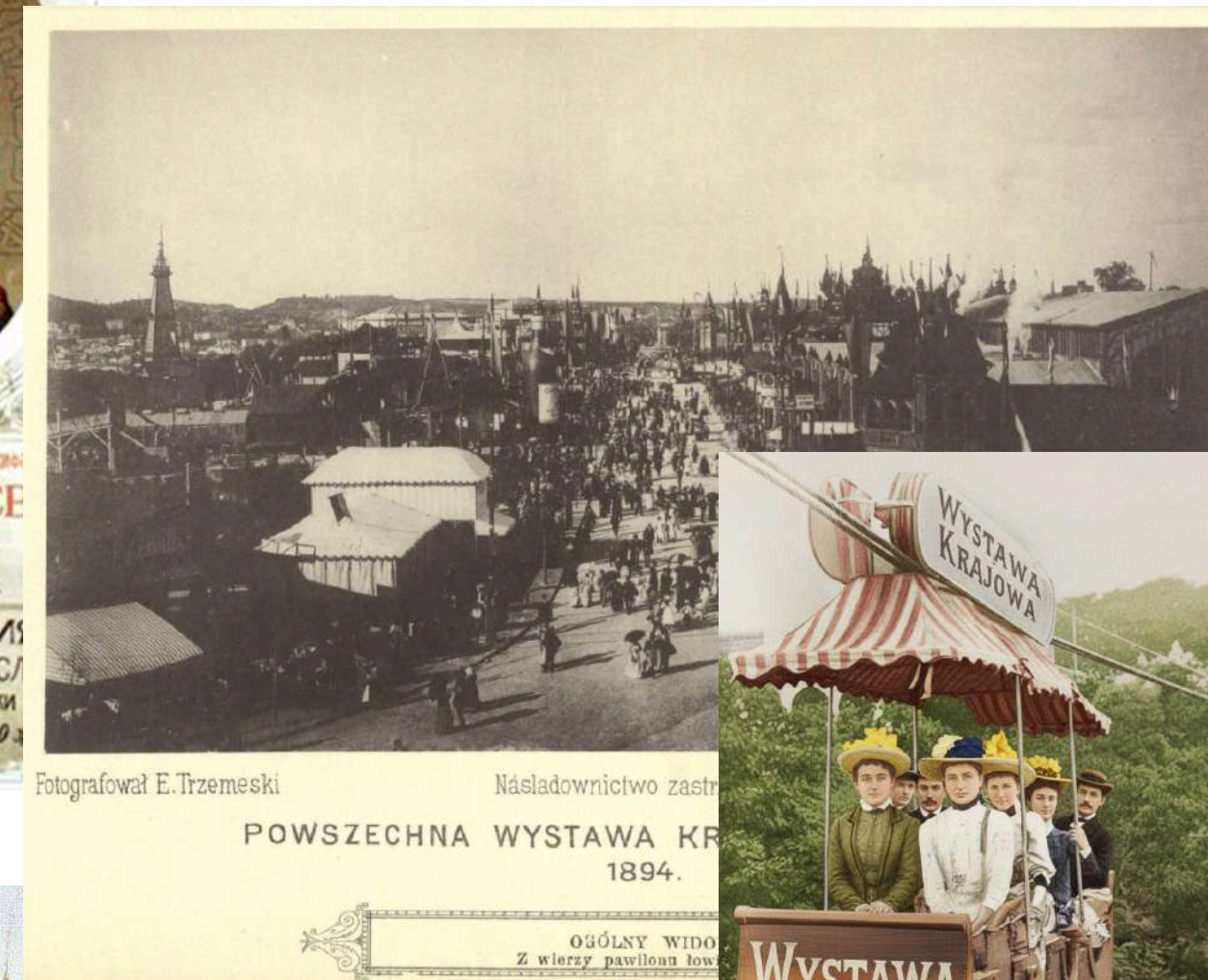
ВИСТАВКА КРАЙОВА

ІСТОРІЯ ТРАМВАЮ ЛЬВОВА

ПЕРШЕ ТРАМВАЙНЕ ДЕПО

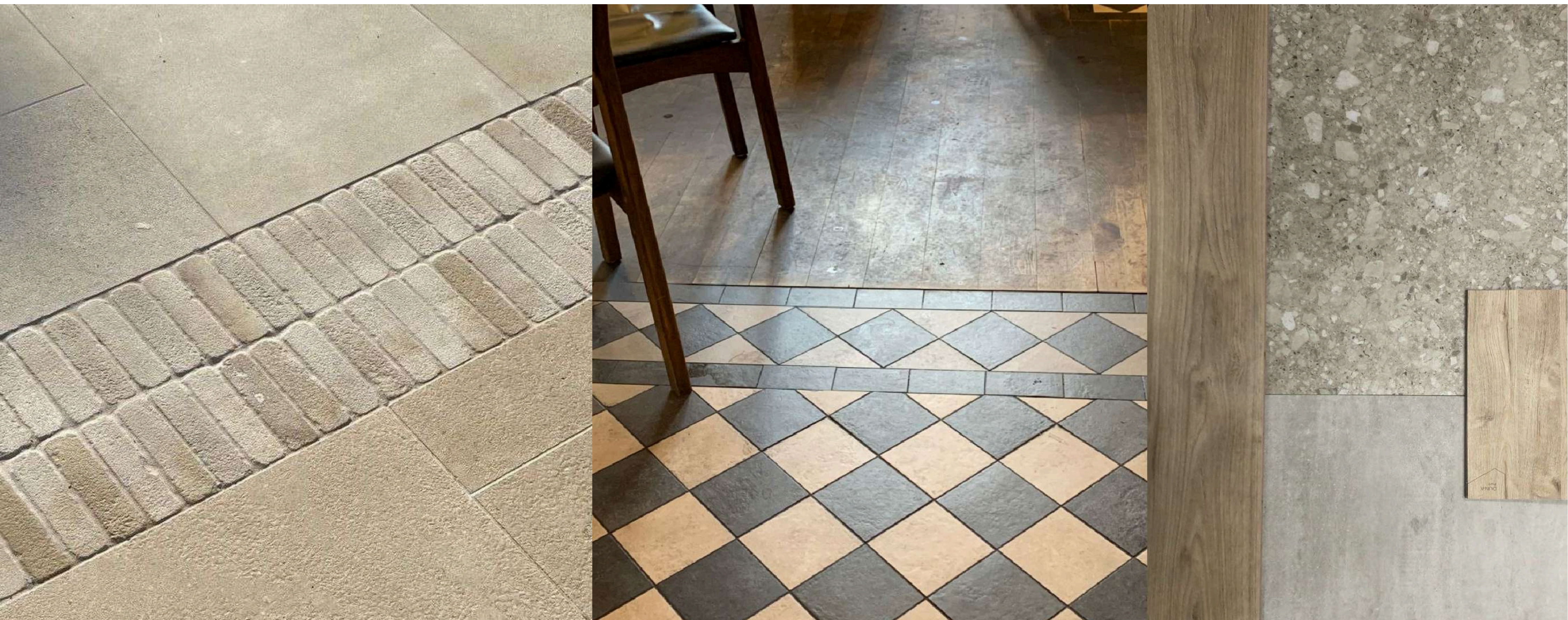
ІСТОРІЯ ПРОМИСЛОВОЇ АРХІТЕКТУРИ

аналоги музейних  
експозицій  
індустріальна тематика



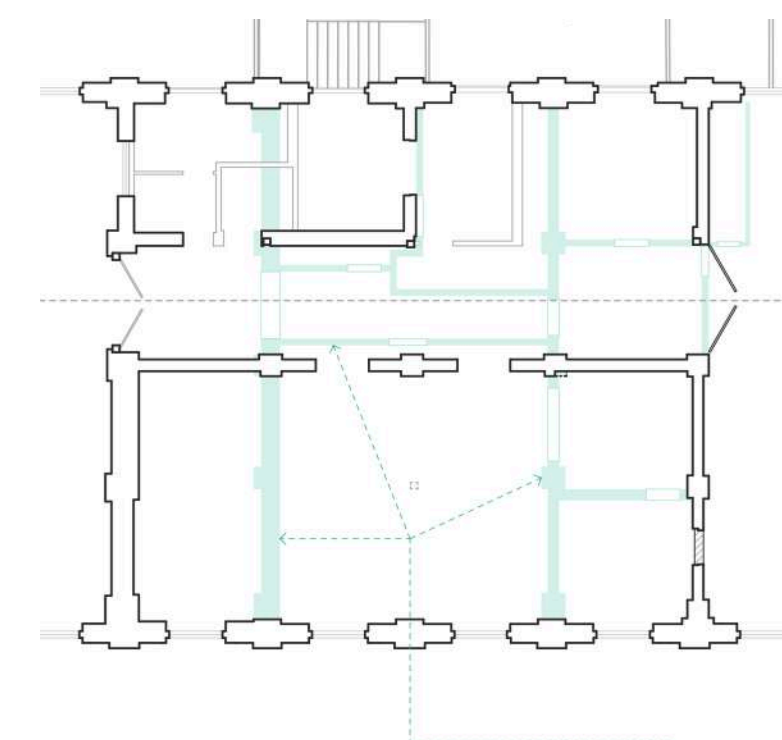
# іноземний досвід роботи із історичними спорудами

меморіалізація автентики

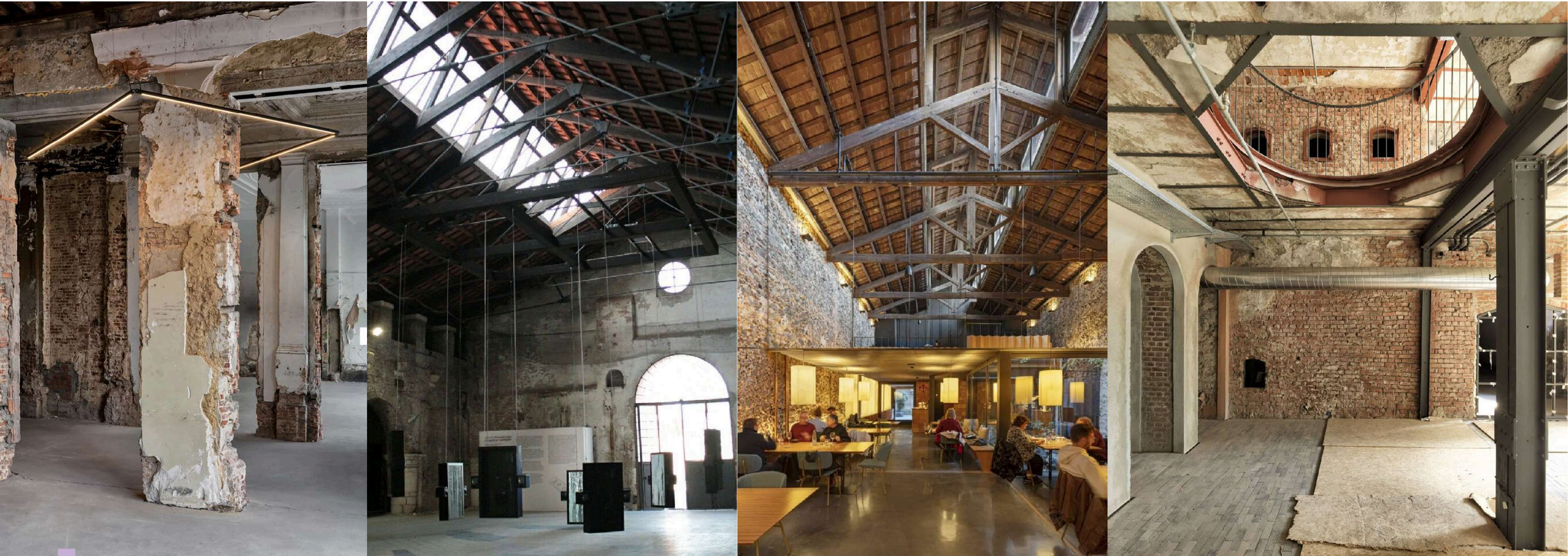


Відповідно до сучасних світових реставраційних практик роботи з історичними об'єктами, втрачені елементи в таких випадках меморіалізують шляхом поєднання різних матеріалів, зокрема в оформленні підлоги.

концепцією пропонується зафіксувати втрачені елементи таким методом зкомбінувавши різні фінішні покриття підлоги (плитка, наливна підлога і т.д.)

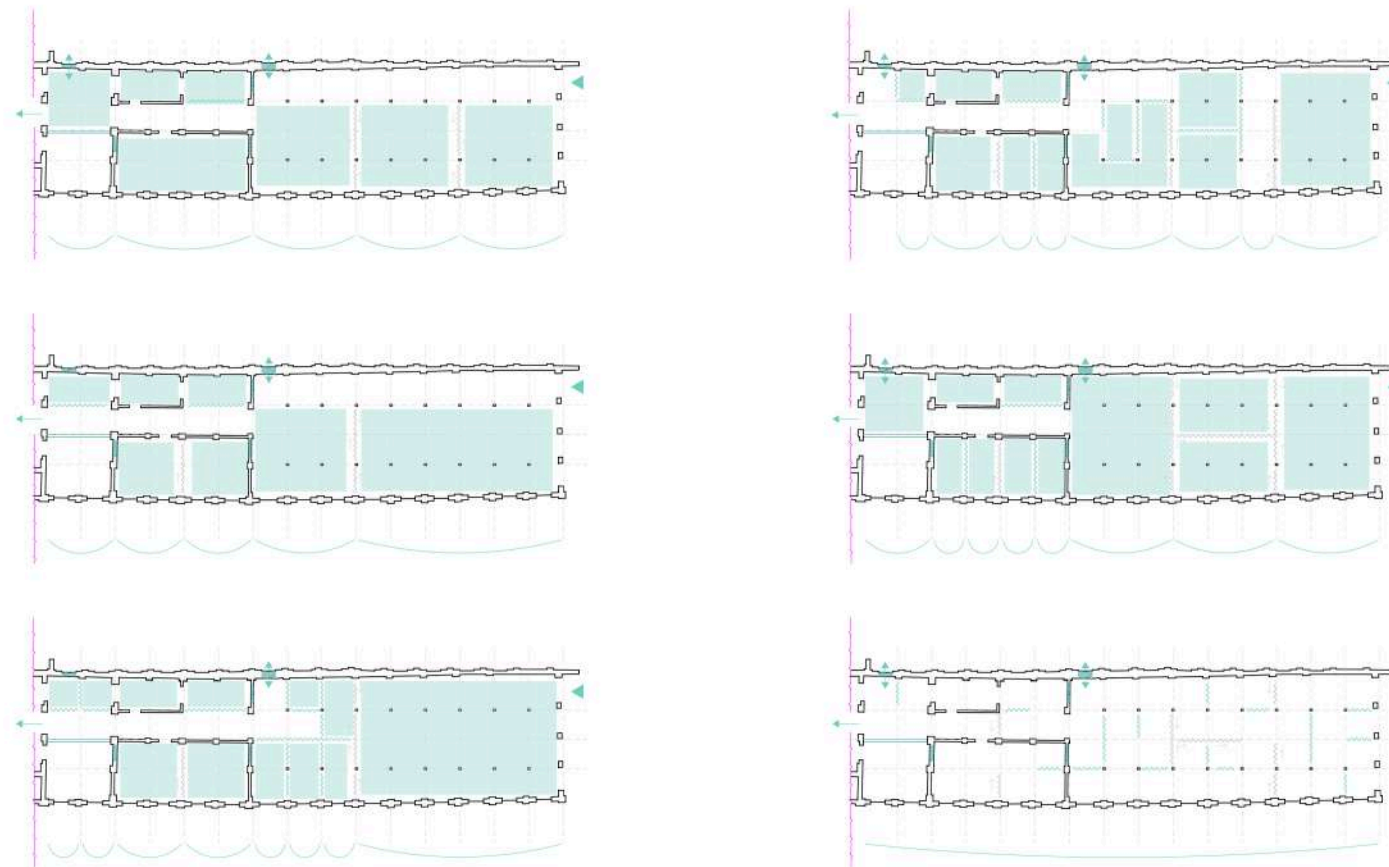
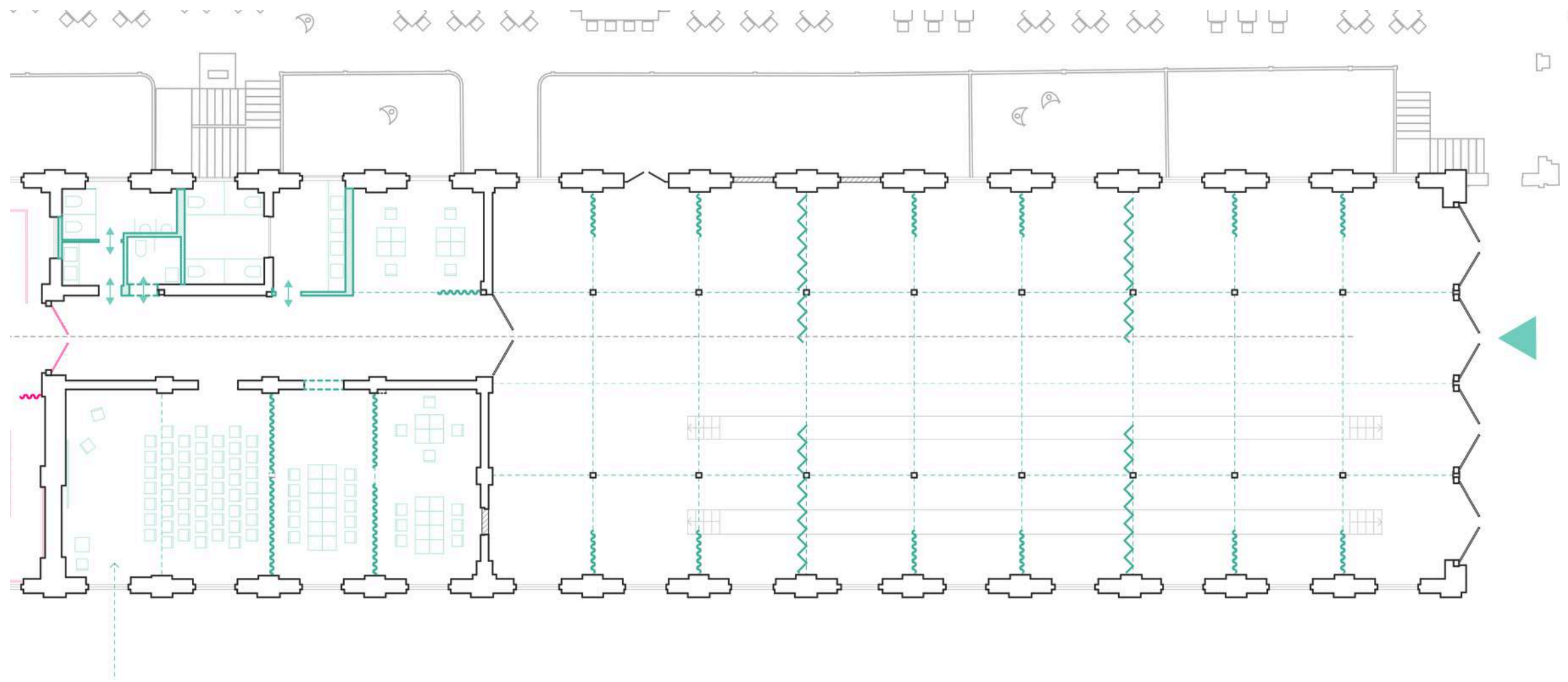


**іноземний досвід роботи із  
історичними спорудами**  
в інтер'єрах



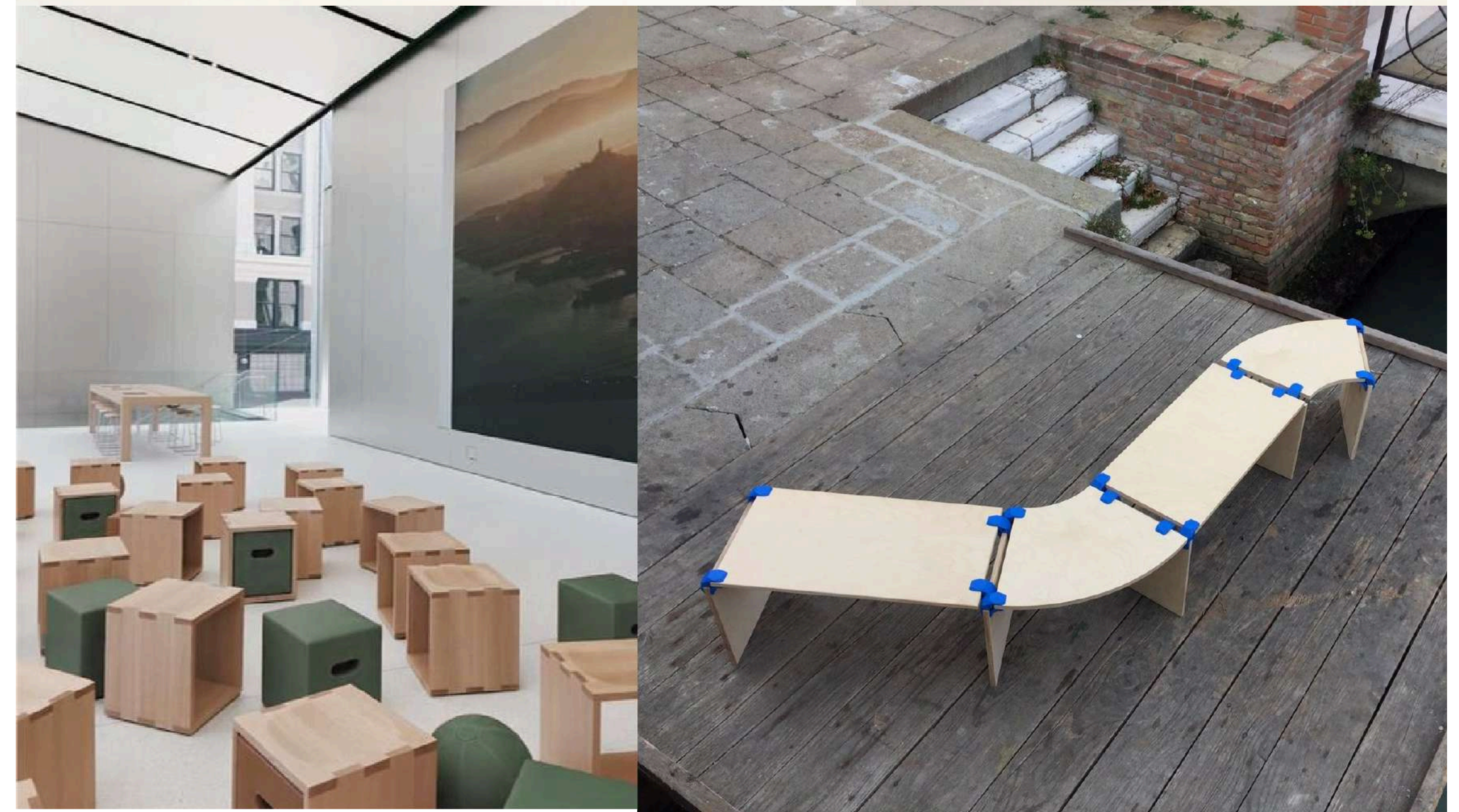
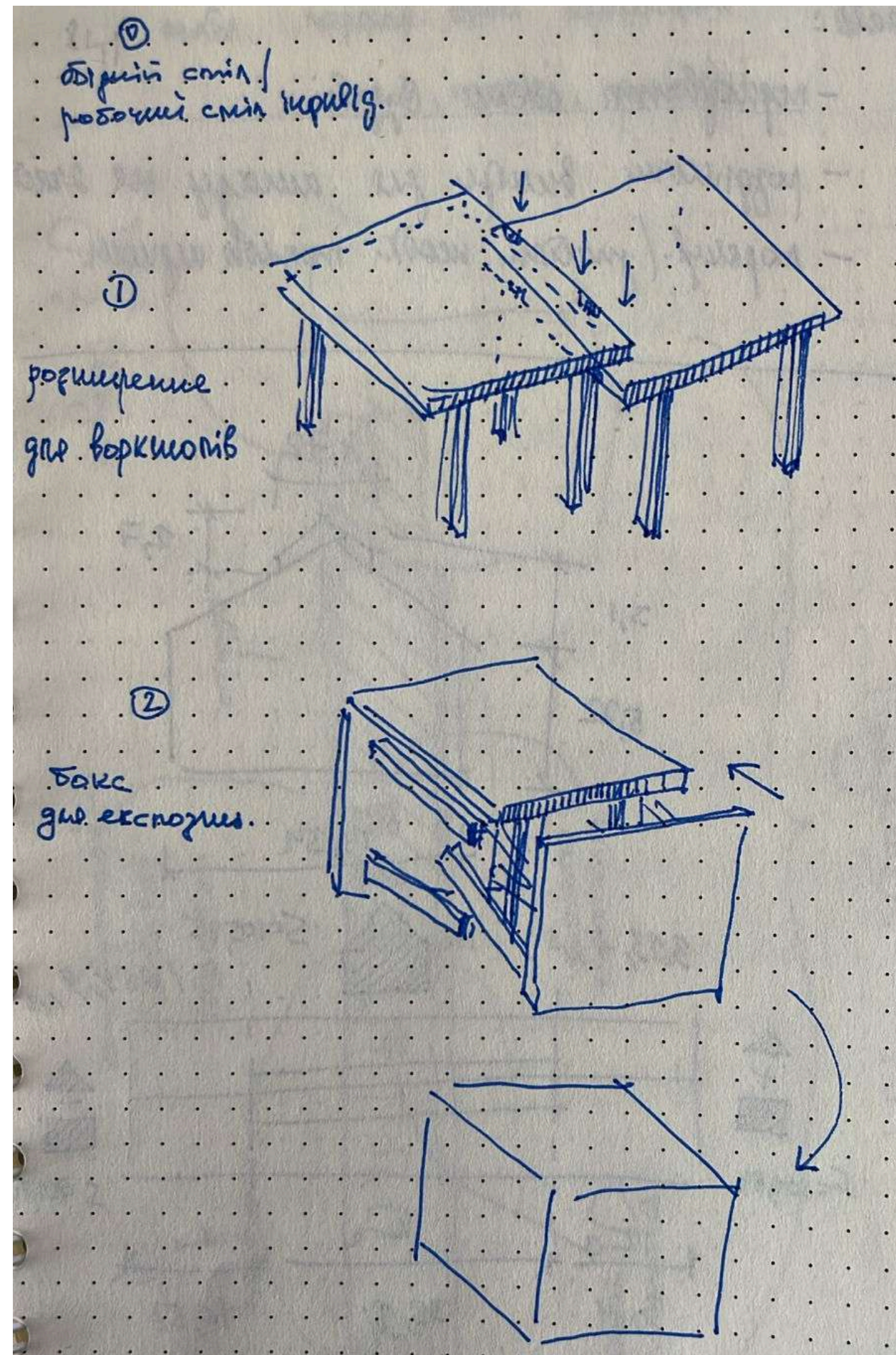
також пропонується законсервувати поточний стан поверхонь після виведення споруди з аварійного стану як один з сучасних методів у роботі зі спадщиною

## аналоги використання пересувних перегородок/ тканиних завіс

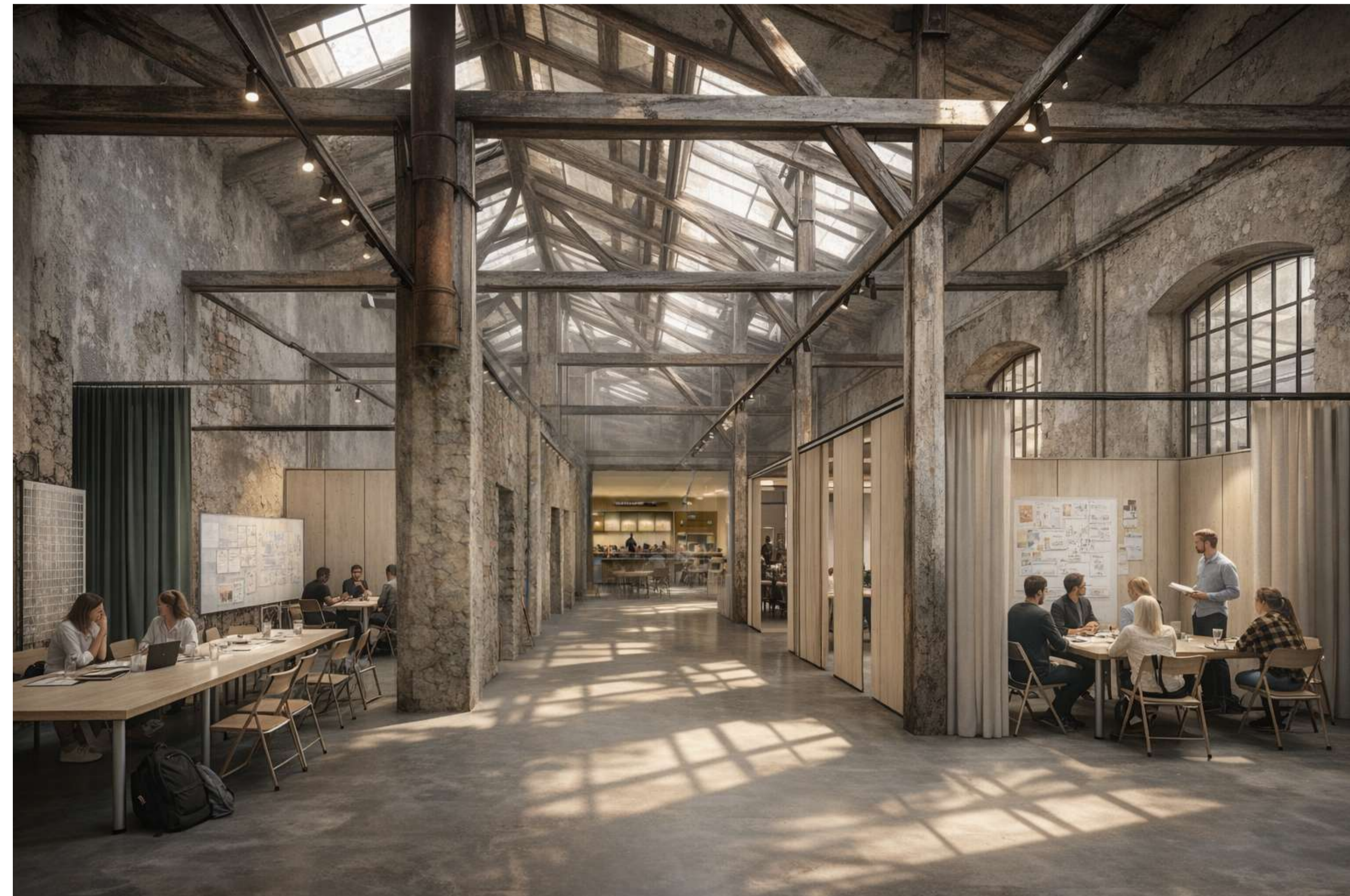


для створення гнучкого простору у плануванні, концепцією передбачається застосування комбінації пересувних перегородок (для поділу більших просторів на середні) та тканиних завіс (для "нарізання" дрібних просторів при потребі)





також для гнучкості пропонується використовувати меблів, які трансформуються під потреби використання простору - від столиків та стільчиків для сидіння у кав'ярні до експозиційних тумб, столів для проведення воркшопів.



Керуючий справами  
виконавчого комітету

Віза:  
Начальник управління  
інвестицій та проєктів

е-підпис

Євген БОЙКО

е-підпис

Андрій ПАВЛІВ